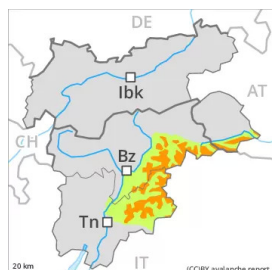




Degré de danger 3 - Marqué



Tendance: Diminution du danger d'avalanche
le Samedi 19 02 2022



Neige soufflée à évaluer avec précaution.

Des accumulations de neige soufflée étendues se sont formées avec le vent tempétueux à toutes les expositions. Les endroits dangereux se situent surtout en terrain raide au-dessus d'environ 2200 m ainsi que près des crêtes, combes et couloirs. Des amateurs de sports d'hiver même seuls peuvent facilement déclencher des avalanches, pouvant atteindre une taille moyenne.

En outre, des avalanches sèches peuvent de manière très isolée se déclencher dans la neige ancienne, notamment sur les pentes très raides à l'ombre aux transitions entre les endroits peu enneigés et les endroits très enneigés, ceci surtout avec une surcharge importante.

Avec le réchauffement diurne et le rayonnement solaire des avalanches de neige meuble de petite à moyenne taille sont à attendre surtout sur les pentes extrêmement raides au soleil.

Manteau neigeux

Modèles de danger

md.6: froid, neige légère et vent

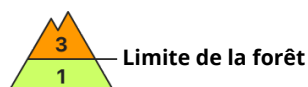
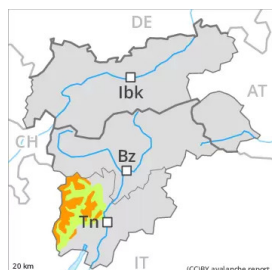
La tempête a transporté intensivement la neige fraîche et la neige ancienne. Les accumulations de neige soufflée fraîches se lient mal avec la neige ancienne surtout sur les pentes à l'ombre et en général en altitude. Les différentes accumulations de neige soufflée sont parfois encore mal liées entre elles.

Le manteau neigeux ancien a subi une métamorphose constructive, notamment sur les pentes à l'ombre. Le soleil et la chaleur entraînent en cours de journée une humidification croissante du manteau neigeux.

Tendance

Neige récemment soufflée à évaluer avec précaution. Avec les températures douces et le rayonnement solaire les accumulations de neige soufflée se stabilisent dans les prochains jours.

Degré de danger 3 - Marqué



Tendance: Diminution du danger d'avalanche
le Samedi 19 02 2022



Neige soufflée à évaluer avec précaution.

Des accumulations de neige soufflée étendues se sont formées avec le vent tempétueux jeudi à toutes les expositions. Les endroits dangereux se situent surtout en terrain raide au-dessus de la limite de la forêt ainsi que dans les combes, couloirs et derrière les ruptures de terrain. Des amateurs de sports d'hiver même seuls peuvent facilement déclencher des avalanches, pouvant atteindre une taille moyenne. En outre, des avalanches sèches peuvent de manière très isolée se déclencher dans la neige ancienne, notamment sur les pentes très raides à l'ombre aux transitions entre les endroits peu enneigés et les endroits très enneigés, ceci surtout avec une surcharge importante. Avec le réchauffement diurne et le rayonnement solaire des avalanches de neige meuble de petite à moyenne taille sont à attendre surtout sur les pentes extrêmement raides au soleil.

Manteau neigeux

Modèles de danger

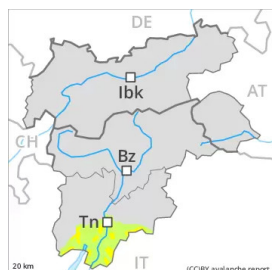
md.6: froid, neige légère et vent

La tempête a transporté intensivement la neige fraîche et la neige ancienne. Les accumulations de neige soufflée fraîches sont mal liées avec la neige ancienne surtout sur les pentes à l'ombre et en général en altitude. Les différentes accumulations de neige soufflée sont parfois encore mal liées entre elles. Le manteau neigeux ancien a subi une métamorphose constructive, notamment sur les pentes à l'ombre. Il y a peu de neige pour cette période de l'année.

Tendance

Neige récemment soufflée à évaluer avec précaution. Avec les températures douces et le rayonnement solaire les accumulations de neige soufflée se stabilisent dans les prochains jours.

Degré de danger 2 - Limité



Tendance: danger d'avalanche constant →

le Samedi 19 02 2022

Neige soufflée et neige glissante constituant le danger principal.

Depuis mardi le vent a soufflé parfois modérément à fortement. Il est tombé en général au-dessus d'environ 1000 m de 30 à 50 cm de neige, localement jusqu'à 60 cm.

De rares avalanches de plaque de neige de petite et moyenne taille sont à attendre spécialement dans les régions concernées par les précipitations principales. Sur les versants où s'est accumulée la neige soufflée et dans les combes, couloirs et derrière les ruptures de terrain la probabilité de déclenchement est plus élevée. Avec le réchauffement diurne et le rayonnement solaire la probabilité de déclenchement d'avalanches de glissement augmente progressivement surtout sur les pentes raides exposées au sud et au sud-est à moyenne et haute altitude.

Manteau neigeux

Modèles de danger

md.6: froid, neige légère et vent

Il y a peu de neige pour cette période de l'année. La tempête a transporté intensivement la neige fraîche.

Les accumulations de neige soufflée fraîches sont mal liées avec la neige ancienne surtout sur les pentes à l'ombre et en général en altitude.

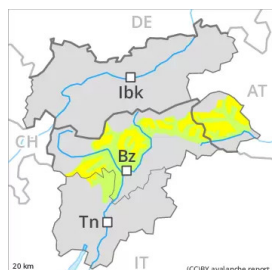
Le manteau neigeux ancien a subi une métamorphose constructive, surtout sur les pentes à l'ombre.

Tendance

Neige récemment soufflée à évaluer avec précaution. Avec les températures douces et le rayonnement solaire les accumulations de neige soufflée se stabilisent dans les prochains jours.



Degré de danger 2 - Limité



Tendance: danger d'avalanche constant

le Samedi 19 02 2022



Neige soufflée à évaluer avec précaution.

Des accumulations de neige soufflée facilement déclenchables se forment avec le vent fort vendredi à toutes les expositions. Celles-ci devraient être contournées dans la mesure du possible. Les endroits dangereux se situent surtout sur les pentes raides à l'ombre au-dessus d'environ 2200 m ainsi que près des crêtes, combes et couloirs. Des avalanches peuvent atteindre une taille moyenne de manière isolée. En outre, des avalanches sèches peuvent de manière très isolée se déclencher dans la neige ancienne, notamment sur les pentes très raides à l'ombre aux transitions entre les endroits peu enneigés et les endroits très enneigés, ceci surtout avec une surcharge importante.

Avec le réchauffement diurne et le rayonnement solaire des avalanches de neige meuble en général de petite taille sont à attendre surtout sur les pentes extrêmement raides au soleil.

Manteau neigeux

Modèles de danger

md.6: froid, neige légère et vent

La tempête a transporté intensivement la neige fraîche et la neige ancienne. Les accumulations de neige soufflée fraîches se lient mal avec la neige ancienne surtout sur les pentes à l'ombre et en général en altitude. Les différentes accumulations de neige soufflée sont parfois encore mal liées entre elles.

Le manteau neigeux ancien a subi une métamorphose constructive, notamment sur les pentes à l'ombre. Le soleil et la chaleur entraînent en cours de journée une humidification croissante du manteau neigeux.

Tendance

Neige récemment soufflée à évaluer avec précaution. Avec les températures douces et le rayonnement solaire les accumulations de neige soufflée se stabilisent dans les prochains jours.