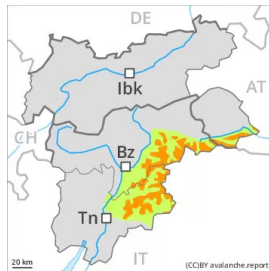




Grad de perilh 3 - Mercat



Tendència: Diminucion deth perilh de lauegi
enDissabte 19 02 2022



Eth problèma de nhèu ventada ac cau avalorar damb atencion.

Damb eth vent plan fòrt , en totes es orientacions s'an format plaques de vent abondiuas. Es endrets perilhosi se tròben sustot en terren arribent per dessus des 2200 m aproximativament e tanben apròp de crestes, en canaus e conques. Ja un solet individu pòt damb facilitat desencadenar lauegi, tanben de mida mejana.

De manèra fòrça isolada, es lauegi sequi pòden tanben implicar era nhèu vielha. Sustot enes pales ombrères fòrça arribentes enes zònes de transicion de celh prim a grossut, açò s'aplique sustot per ua subrecarga fòrta.

Damb era pujada dera temperatura e era radiacion solara diürna, sustot enes pales soleienques extrèmament arribentes son probables lauegi de nhèu sense coesion de mida petita a mejana.

Celh de nhèu

Patrons de perilh

pp.6: heired, nhèu sense coesion e vent

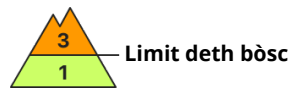
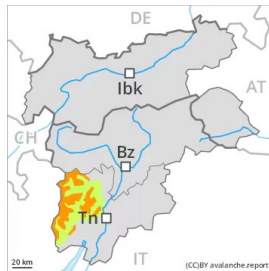
Eth vent plan fòrt a transportat intensament era nhèu recenta e era nhèu vielha. Es plaques de vent mès recentas non s'estacaràn ben damb era nhèu vielha sustot en pales ombrères e generaument en altitud. Eth ligam entre es diuèrses plaques de vent ei locaument encara desfavorable. Era nhèu vielha consistís en cristaus facetadi. Sustot enes pales ombrères. Ath long dera jornada eth solei e era calor causaràn ua progressiua umidificacion deth mantèth de nhèu.

Tendència

Eth problèma de nhèu ventada recenta ac cau avalorar damb atencion. Damb es temperatures doces e era radiacion solara, ath long des següenti dies es plaques de vent s'estabilizaràn.



Grad de perih 3 - Mercat



Tendència: Diminucion deth perih de lauegi
enDissabte 19 02 2022



Eth problèma de nhèu ventada ac cau avalorar damb atencion.

Damb eth vent plan fòrt , eth dijaus , en totes es orientacions s'an format plaques de vent abundiues. Es endrets perilhosi se tròben sustot en terren arribent per dessus deth limit deth bòsc e tanben en canaus, conques e ath darrèr de cambis abruptes de pendent. Ja un solet individu pòt damb facilitat desencadenar lauegi, tanben de mida mejana.

De manèra fòrça isolada, es lauegi sequi pòden tanben implicar era nhèu vielha. Sustot enes pales ombrères fòrça arribentes enes zònes de transicion de celh prim a grossut, açò s'aplique sustot per ua subrecarga fòrta.

Damb era pujada dera temperatura e era radiacion solara diürna, sustot enes pales soleienques extrèmament arribentes son probables lauegi de nhèu sense coesion de mida petita a mejana.

Celh de nhèu

Patrons de perih

pp.6: heired, nhèu sense coesion e vent

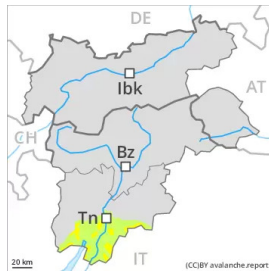
Eth vent plan fòrt a transportat intensament era nhèu recenta e era nhèu vielha. Es plaques de vent mès recentes non s'an estacat ben damb era nhèu vielha sustot en pales ombrères e generaument en altitud. Eth ligam entre es diüerses plaques de vent ei locaument encara desfavorable. Era nhèu vielha consistís en cristaus facetadi. Sustot enes pales ombrères. Peth moment i a pòca nhèu.

Tendència

Eth problèma de nhèu ventada recenta ac cau avalorar damb atencion. Damb es temperatures doces e era radiacion solara, ath long des següenti dies es plaques de vent s'estabilizaràn.



Grad de perilh 2 - Moderat



Tendència: perilh de lauegi constant →

enDissabte 19 02 2022

Nhèu ventada e esguitlaments son era hònt principau de perilh.

A compdar de dimars eth vent a estat a viatges de moderat a fòrt. En ua zòna grana an queigut de 30 a 50 cm de nhèu per dessus des 1000 m aproximativament, locaument enquia 60 cm.

Especiaument enes sectors mès afectadi pes precipitacions son probables quauqu'uns lauegi de placa de mida petita e mejana. Enes pales damb plaques de vent e enes conques, canaus e ath darrèr de cambis abruptes de pendent era probabilitat de desencadenament ei superiora. Damb er augment dera temperatura diürna e era radiacion solara, era probabilitat de desencadenament de lauegi d'esguitlament basau aumentarà progressivament sustot enes pales arribentes orientades a sud e sud-èst en còtes mejanes e nautes.

Celh de nhèu

Patrons de perilh

pp.6: heired, nhèu sense coesion e vent

Peth moment i a pòca nhèu. Eth vent plan fòrt a transportat intensament era nhèu recenta. Es plaques de vent mès recentes non s'an estacat ben damb era nhèu vielha sustot en pales ombrères e generaument en altitud.

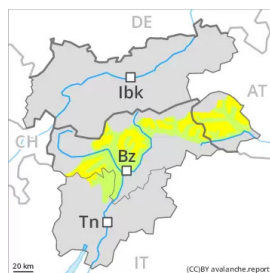
Era nhèu vielha consistís en cristaus facetadi. Principaument enes pales ombrères.

Tendència

Eth problèma de nhèu ventada recenta ac cau avalorar damb atencion. Damb es temperatures doces e era radiacion solara, ath long des següenti dies es plaques de vent s'estabilizaràn.



Grad de perilh 2 - Moderat



Tendència: perilh de lauegi constant →

enDissabte 19 02 2022

Eth problèma de nhèu ventada ac cau avalorar damb atencion.

Damb eth vent fòrt , eth diuendres , en totes es orientacions se formaràn plaques de vent de bon desencadenar. Aguestes darrères s'an d'evitar ena mesura que sigue possible. Es endrets perilhosi se tròben sustot en pales arribentes ombrères per dessus des 2200 m aproximativament e tanben apròp de crestes, en canaus e conques. Es lauegi pòden arténher mides mejanes de manèra isolada.

De manèra fòrça isolada, es lauegi sequi pòden tanben implicar era nhèu vielha. Sustot enes pales ombrères fòrça arribentes enes zònes de transicion de celh prim a grossut, açò s'aplique sustot per ua subrecarga fòrta.

Damb era pujada dera temperatura e era radiacion solara diürna, sustot enes pales soleienques extrèmament arribentes son probables lauegi de nhèu sense coesion aumens de mida petita.

Celh de nhèu

Patrons de perilh

pp.6: heired, nhèu sense coesion e vent

Eth vent plan fòrt a transportat intensament era nhèu recenta e era nhèu vielha. Es plaques de vent mès recentes non s'estacaràn ben damb era nhèu vielha sustot en pales ombrères e generaument en altitud.

Eth ligam entre es diuèrses plaques de vent ei locaument encara desfavorable.

Era nhèu vielha consistís en cristaus facetadi. Sustot enes pales ombrères.

Ath long dera jornada eth solei e era calor causaràn ua progressiua umidificacion deth mantèth de nhèu.

Tendència

Eth problèma de nhèu ventada recenta ac cau avalorar damb atencion. Damb es temperatures doces e era radiacion solara, ath long des següenti dies es plaques de vent s'estabilizaràn.