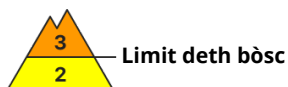
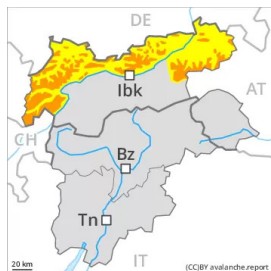




## Grad de perilh 3 - Mercat



**Tendència: perilh de lauegi constant**

enDissabte 19 02 2022



### Nhèu ventada e coches febles persistentes son era hònt principau de perilh.

Sustot enes pales orientades a oèst, nòrd e èst, es coches febles fòrça prononciades presentes ena nhèu vielha pòden desencadenar-se e tanben ath pas d'un solet montanhaire. Açò s'aplique espciaument per dessus deth limit deth bòsc e per dejós des 2600 m aproximativament. De manèra isolada tanben enes pales soleienques arribentes en altitud. Precaucion sustot en zònes de transicion de celh prim a pregon, coma per exemple ena entrada de canaus e conques. Es lauegi pòden arténher mides granes. De manèra isolada son possibles desencadenaments a distància.

Damb eth vent de fòrt a plan fòrt deth quadrant oèst, se formaràn plaques de vent adicionaus. Es endrets perilhosi se tròben sustot en pales arribentes ombrères per dessus des 2300 m aproximativament e tanben en canaus, conques e ath darrèr de cambis abruptes de pendent. Es lauegi pòden, en part, implicar coches mès pregones e arténher mides granes.

Damb era radiacion solara, son encara probables lauegi de nhèu sense coesion de mida petita e mejana.

Damb er augment des temperatures, son encara possibles lauegi d'esguitlament basau e purgues per dejós des 2300 m aproximativament.

### Celh de nhèu

#### Patrons de perilh

pp.7: zònes praubes de nhèu en zònes abundantes de nhèu

pp.6: heired, nhèu sense coesion e vent

Ena part centrau deth mantèth de nhèu se tròben coches febles de cristalhs angulosi. Sustot enes pales orientades a oèst, nòrd e èst per dessus deth limit deth bòsc e per dejós des 2600 m aproximativament. De manèra isolada tanben enes pales soleienques en altitud. Es "whumpfs" e es henerècles que propaguen son senhaus d'alarma qu'indiquen aguest perilh

Eth ligam entre es diuèrses plaques de vent ei locaument encara desfavorable. Es plaques de vent non s'estacaràn ben damb era nhèu vielha sustot en pales ombrères.

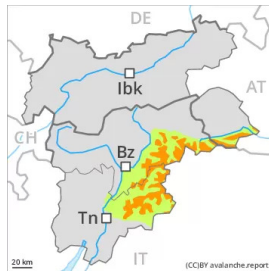
Era ploja a causat per dejós des 2300 m aproximativament en un airau extens ua clara umidificaci3n deth mantèth de nhèu. Damb es temperatures doces e eth cèu parciaument embromat, eth mantèth de nhèu non s'arribarà a consolidar pas.

### Tendència

Es coches febles fòrça prononciades presentes ena nhèu vielha requerissen ua seleccion conservadora dera rota



## Grad de perilh 3 - Mercat



**Tendència: Diminuci3n deth perilh de lauegi**  
en Dissabte 19 02 2022



### Eth problèma de nhèu ventada ac cau avalorar damb atencion.

Damb eth vent plan f3rt, en totes es orientacions s'an format plaques de vent abondiuas. Es endrets perilhosi se tròben sustot en terren arribent per dessus des 2200 m aproximativament e tanben apr3p de crestes, en canaus e conques. Ja un solet individu p3t damb facilitat desencadenar lauegi, tanben de mida mejana.

De manèra f3rça isolada, es lauegi sequi p3den tanben implicar era nhèu vielha. Sustot enes pales ombrères f3rça arribentes enes z3nes de transicion de celh prim a grossut, aç3 s'aplique sustot per ua subrecarga f3rta.

Damb era pujada dera temperatura e era radiaci3n solara diurna, sustot enes pales soleienques extrèmament arribentes son probables lauegi de nhèu sense coesion de mida petita a mejana.

### Celh de nhèu

#### Patrons de perilh

pp.6: heired, nhèu sense coesion e vent

Eth vent plan f3rt a transportat intensament era nhèu recenta e era nhèu vielha. Es plaques de vent mès recentes non s'estacaràn ben damb era nhèu vielha sustot en pales ombrères e generaument en altitud. Eth ligam entre es diuèrses plaques de vent ei locaument encara desfavorable.

Era nhèu vielha consistís en cristaus facetadi. Sustot enes pales ombrères.

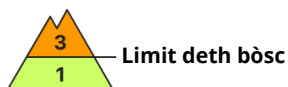
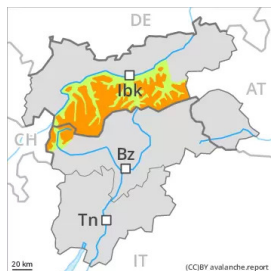
Ath long dera jornada eth solei e era calor causaràn ua progressiua umidificaci3n deth mantèth de nhèu.

### Tendència

Eth problèma de nhèu ventada recenta ac cau avalorar damb atencion. Damb es temperatures doces e era radiaci3n solara, ath long des següenti dies es plaques de vent s'estabilizaràn.



## Grad de perih 3 - Mercat



**Tendència: perih de lauegi constant**

enDissabte 19 02 2022



Es coches febles f3rça pronunciades presentes ena nh3u vielha son traïdores Eth probl3ma de nh3u ventada recenta ac cau avalorar damb atencion.

Sustot enes pales orientades a o3st, n3rd e 3st, es coches febles f3rça pronunciades presentes ena nh3u vielha p3den desencadenar-se e tanben ath pas d'un solet montanhaire. Aç3 s'aplique especiaument sustot per dessus deth limit deth bòsc e per dej3s des 2600 m aproximativament. De man3ra isolada tanben enes pales soleienques arribentes en altitud. Precaucion sustot en z3nes de transicion de celh prim a pregon, coma per exemple ena entrada de canaus e conques. Es lauegi p3den art3nher mides granes. De man3ra isolada son possibles desencadenaments a distància.

En f3rça endrets se formaràn plaques de vent inestables. Aguestes darr3res s'an d'evitar ena mesura que sigue possible. Es endrets perilhosi se tr3ben sustot en pales arribentes ombr3res per dessus des 2200 m aproximativament e tanben apr3p de crestes, en canaus e conques en totes es orientacions. Es lauegi p3den, de man3ra isolada, implicar coches m3s pregones.

Damb era pujada dera temperatura e era radiacion solara di3rna, sustot enes pales soleienques extr3mament arribentes son possibles lauegi de nh3u sense coesion aumens de mida petita. Ath delà i a un perih latent de lauegi d'esguitlaments basau.

## Celh de nh3u

### Patrons de perih

pp.7: z3nes praubes de nh3u en z3nes abundantes de nh3u

pp.6: heired, nh3u sense coesion e vent

Ena part centrau deth mant3th de nh3u se tr3ben coches febles de cristalhs angulosi. Sustot enes pales orientades a o3st, n3rd e 3st per dessus deth limit deth bòsc e per dej3s des 2600 m aproximativament. De man3ra isolada tanben enes pales soleienques en altitud. Es "whumpfs" e es hener3cles que propaguen son senhaus d'alarma qu'indiquen aguest perih

Eth vent f3rt transportarà era nh3u recenta e era nh3u vielha. Es plaques de vent recentes e antigues non s'an estacat ben damb era nh3u vielha sustot en pales ombr3res e generaument en altitud.

Era ploja a causat per dej3s des 2200 m aproximativament en un airau extens ua clara umidificaci3n deth mant3th de nh3u. Damb es temperatures doces e eth c3u parciaument embromat, eth mant3th de nh3u non s'arribarà a consolidar pas.

## Tendència

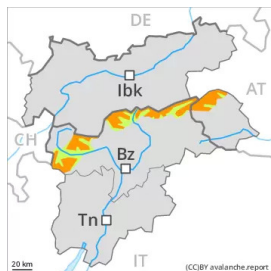
Es coches febles f3rça pronunciades presentes ena nh3u vielha requerissen ua seleccion conservadora



dera rota



## Grad de perilh 3 - Mercat



**Tendència: Diminucion deth perilh de lauegi**  
enDissabte 19 02 2022



Eth problèma de nhèu ventada recenta ac cau avalorar damb atencion. Es coches febles presentes ena nhèu vielha requerissen precaucion

Damb eth vent fòrt, en totes es orientacions se formaràn plaques de vent de bon desencadenar. Aguestes darrères s'an d'evitar ena mesura que sigue possible. Es endrets perilhosi se tròben sustot en terren arribent per dessus des 2200 m aproximativament e tanben apròp de crestes, en canaus e conques. Es lauegi pòden, de manèra fòrça isolada, implicar coches mès pregones.

Es lauegi pòden desencadenar-se en mantèth feble de nhèu vielha de manèra isolada ja per subrecargues febles. Es endrets perilhosi se tròben sustot enes pales ombrères arribentes per dessus des 2200 m aproximativament. Aguesti son fòrça rari mès de mau reconéisher. Precaucion en zònes de transicion de celh prim a pregon.

Damb era pujada dera temperatura e era radiacion solara diürna, sustot enes pales soleienques extrèmament arribentes son probables lauegi de nhèu sense coesion de mida petita a mejana.

## Celh de nhèu

### Patrons de perilh

pp.6: heired, nhèu sense coesion e vent

pp.7: zònes praubes de nhèu en zònes abundantes de nhèu

Eth vent fòrt transportarà intensament era nhèu recenta e era nhèu vielha. Es plaques de vent mès recentes non s'estacaràn ben damb era nhèu vielha sustot en pales ombrères e generaument en altitud.

Eth ligam entre es diüerses plaques de vent ei locaument encara desfavorable.

Era part centrau deth mantèth s'a facetat e ei febla. Sustot enes pales ombrères.

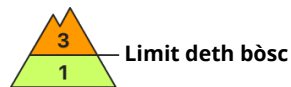
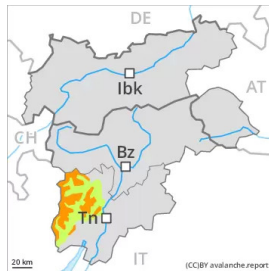
Ath long dera jornada eth solei e era calor causaràn ua graduau umidificacion deth mantèth de nhèu.

## Tendència

Eth problèma de nhèu ventada recenta ac cau avalorar damb atencion. Damb es temperatures doces e era radiacion solara, ath long des següenti dies es plaques de vent s'estabilizaràn.



## Grad de perih 3 - Mercat



**Tendència: Diminucion deth perih de lauegi**  
enDissabte 19 02 2022



### Eth problèma de nhèu ventada ac cau avalorar damb atencion.

Damb eth vent plan fòrt , eth dijaus , en totes es orientacions s'an format plaques de vent abundiues. Es endrets perilhosi se tròben sustot en terren arribent per dessus deth limit deth bòsc e tanben en canaus, conques e ath darrèr de cambis abruptes de pendent. Ja un solet individu pòt damb facilitat desencadenar lauegi, tanben de mida mejana.

De manèra fòrça isolada, es lauegi sequi pòden tanben implicar era nhèu vielha. Sustot enes pales ombrères fòrça arribentes enes zònes de transicion de celh prim a grossut, açò s'aplique sustot per ua subrecarga fòrta.

Damb era pujada dera temperatura e era radiacion solara diürna, sustot enes pales soleienques extrèmament arribentes son probables lauegi de nhèu sense coesion de mida petita a mejana.

### Celh de nhèu

#### Patrons de perih

pp.6: heired, nhèu sense coesion e vent

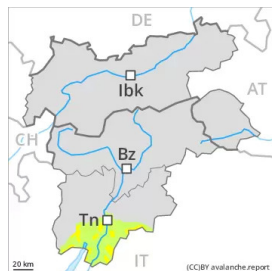
Eth vent plan fòrt a transportat intensament era nhèu recenta e era nhèu vielha. Es plaques de vent mès recentes non s'an estacat ben damb era nhèu vielha sustot en pales ombrères e generaument en altitud. Eth ligam entre es diüerses plaques de vent ei locaument encara desfavorable. Era nhèu vielha consistís en cristaus facetadi. Sustot enes pales ombrères. Peth moment i a pòca nhèu.

### Tendència

Eth problèma de nhèu ventada recenta ac cau avalorar damb atencion. Damb es temperatures doces e era radiacion solara, ath long des següenti dies es plaques de vent s'estabilizaràn.



## Grad de perilh 2 - Moderat



**Tendència: perilh de lauegi constant** →

enDissabte 19 02 2022

### Nhèu ventada e esguitlaments son era hònt principau de perilh.

A compdar de dimars eth vent a estat a viatges de moderat a fòrt. En ua zòna grana an queigut de 30 a 50 cm de nhèu per dessus des 1000 m aproximativament, locaument enquia 60 cm.

Especiaument enes sectors mès afectadi pes precipitacions son probables quauqu'uns lauegi de placa de mida petita e mejana. Enes pales damb plaques de vent e enes conques, canaus e ath darrèr de cambis abruptes de pendent era probabilitat de desencadenament ei superiora. Damb er augment dera temperatura diürna e era radiacion solara, era probabilitat de desencadenament de lauegi d'esguitlament basau aumentarà progressivament sustot enes pales arribentes orientades a sud e sud-èst en còtes mejanes e naves.

### Celh de nhèu

#### Patrons de perilh

pp.6: heired, nhèu sense coesion e vent

Peth moment i a pòca nhèu. Eth vent plan fòrt a transportat intensament era nhèu recenta. Es plaques de vent mès recentes non s'an estacat ben damb era nhèu vielha sustot en pales ombrères e generaument en altitud.

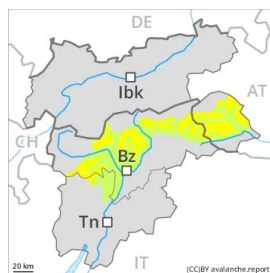
Era nhèu vielha consistís en cristaus facetadi. Principaument enes pales ombrères.

### Tendència

Eth problèma de nhèu ventada recenta ac cau avalorar damb atencion. Damb es temperatures doces e era radiacion solara, ath long des següenti dies es plaques de vent s'estabilizaràn.



## Grad de perilh 2 - Moderat



**Tendència: perilh de lauegi constant** →

enDissabte 19 02 2022

### Eth problèma de nhèu ventada ac cau avalorar damb atencion.

Damb eth vent fòrt , eth diuendres , en totes es orientacions se formaràn plaques de vent de bon desencadenar. Aguestes darrères s'an d'evitar ena mesura que sigue possible. Es endrets perilhosi se tròben sustot en pales arribentes ombrères per dessus des 2200 m aproximativament e tanben apròp de crestes, en canaus e conques. Es lauegi pòden arténher mides mejanes de manèra isolada.

De manèra fòrça isolada, es lauegi sequi pòden tanben implicar era nhèu vielha. Sustot enes pales ombrères fòrça arribentes enes zònes de transicion de celh prim a grossut, açò s'aplique sustot per ua subrecarga fòrta.

Damb era pujada dera temperatura e era radiacion solara diürna, sustot enes pales soleienques extrèmament arribentes son probables lauegi de nhèu sense coesion aumens de mida petita.

### Celh de nhèu

#### Patrons de perilh

pp.6: heired, nhèu sense coesion e vent

Eth vent plan fòrt a transportat intensament era nhèu recenta e era nhèu vielha. Es plaques de vent mès recentes non s'estacaràn ben damb era nhèu vielha sustot en pales ombrères e generaument en altitud.

Eth ligam entre es diuèrses plaques de vent ei locaument encara desfavorable.

Era nhèu vielha consistís en cristaus facetadi. Sustot enes pales ombrères.

Ath long dera jornada eth solei e era calor causaràn ua progressiua umidificacion deth mantèth de nhèu.

### Tendència

Eth problèma de nhèu ventada recenta ac cau avalorar damb atencion. Damb es temperatures doces e era radiacion solara, ath long des següenti dies es plaques de vent s'estabilizaràn.