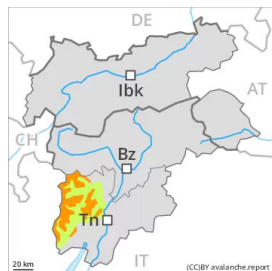




Degré de danger 3 - Marqué



Tendance: danger d'avalanche constant →

le Lundi 21 02 2022

Neige soufflée à évaluer avec précaution.

Des accumulations de neige soufflée étendues se sont formées avec le vent modéré à fort surtout à proximité des crêtes à toutes les expositions. Les endroits dangereux se situent surtout en terrain raide au-dessus de la limite de la forêt ainsi que dans les combes, couloirs et derrière les ruptures de terrain. Des amateurs de sports d'hiver même seuls peuvent facilement déclencher des avalanches, pouvant atteindre une taille moyenne.

En outre, des avalanches sèches peuvent par endroits se déclencher dans la neige ancienne, notamment sur les pentes très raides à l'ombre aux transitions entre les endroits peu enneigés et les endroits très enneigés.

Des couches fragiles dans la neige ancienne demandent un choix d'itinéraire prudent. Des bruits sourds isolés peuvent attirer l'attention sur le danger.

Manteau neigeux

Modèles de danger

md.6: froid, neige légère et vent

La tempête a transporté intensivement la neige fraîche et la neige ancienne. Les accumulations de neige soufflée fraîches sont mal liées avec la neige ancienne surtout sur les pentes à l'ombre et en général en altitude. Les différentes accumulations de neige soufflée sont parfois encore mal liées entre elles.

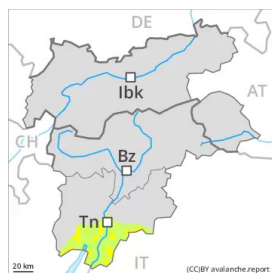
Le manteau neigeux ancien a subi une métamorphose constructive, notamment sur les pentes à l'ombre. Il y a peu de neige pour cette période de l'année.

Tendance

Neige soufflée à évaluer avec précaution. Des couches fragiles dans la neige ancienne demandent un choix d'itinéraire prudent.



Degré de danger 2 - Limité



Limite de la forêt

Tendance: danger d'avalanche constant →

le Lundi 21 02 2022

Neige soufflée et neige mouillée constituant le danger principal.

Les accumulations déjà plus anciennes de neige soufflée se sont bien liées avec la neige ancienne surtout sur les pentes exposées au sud à est en passant par le sud-est. Des avalanches de petite et moyenne taille sont possibles sur les pentes raides à l'ombre. Sur les versants où s'est accumulée la neige soufflée et dans les combes, couloirs et derrière les ruptures de terrain la probabilité de déclenchement est plus élevée. L'après-midi, des avalanches de glissement isolées sont possibles.

Manteau neigeux

Modèles de danger

md.6: froid, neige légère et vent

Il y a peu de neige pour cette période de l'année. Le vent parfois fort a transporté la neige ancienne meuble.

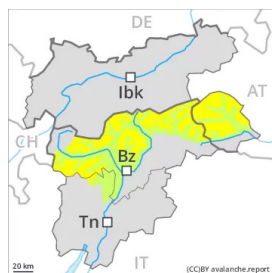
Le manteau neigeux ancien a subi une métamorphose constructive, surtout sur les pentes à l'ombre.

Tendance

Neige soufflée à évaluer avec précaution.



Degré de danger 2 - Limité



Tendance: Augmentation du danger d'avalanche

le Lundi 21 02 2022



Neige récemment soufflée à évaluer avec précaution. Des couches fragiles dans la neige ancienne demandent de la prudence.

Des accumulations de neige soufflée en partie facilement déclenchables se sont formées avec le vent fort dans les derniers jours. Les accumulations de neige soufflée bien visibles sont partiellement encore fragiles surtout sur les pentes exposées au nord-ouest à est en passant par le nord. Elles devraient être contournées dans la mesure du possible. Les endroits dangereux se situent surtout sur les pentes très raides à l'ombre au-dessus d'environ 2200 m ainsi que près des crêtes, combes et couloirs. En altitude de tels endroits dangereux sont plus fréquents et plus étendus. Des avalanches peuvent atteindre une taille moyenne.

En outre, des avalanches sèches peuvent de manière très isolée se déclencher dans la neige ancienne, notamment sur les pentes très raides à l'ombre aux transitions entre les endroits peu enneigés et les endroits très enneigés, ceci surtout avec une surcharge importante, prudence surtout sur les terrains rarement fréquentés comme dans les endroits plutôt faiblement enneigés, notamment au nord et au nord-ouest.

Manteau neigeux

Modèles de danger

md.6: froid, neige légère et vent

md.7: zones avec peu de neige à côté des zones enneigées

Le vent fort a transporté la neige fraîche et la neige ancienne. Les accumulations de neige soufflée fraîches et relativement anciennes ne se lient que lentement avec la neige ancienne surtout sur les pentes à l'ombre en altitude. Elles sont généralement plutôt petites mais en partie fragiles.

La partie moyenne du manteau neigeux a subi une métamorphose constructive à grains anguleux et est fragile. Ceci sur les pentes à l'ombre au-dessus d'environ 2200 m.

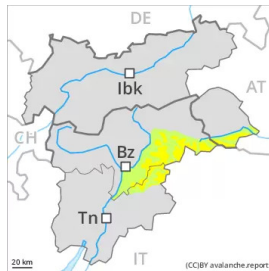
La chaleur a entraîné vendredi une humidification nette du manteau neigeux. Ceci sur les pentes raides ensoleillées à toutes les altitudes comme à toutes les expositions à basse et moyenne altitude. Avec les températures basses une croûte de surface s'est formée.

Tendance

Avec la neige fraîche et le vent fort le danger d'avalanches augmente progressivement lundi. Ceci surtout sur la crête principale des Alpes et à Campo Tures.



Degré de danger 2 - Limité



Tendance: danger d'avalanche constant →

le Lundi 21 02 2022

Neige soufflée à évaluer avec précaution.

Des accumulations de neige soufflée étendues se sont formées avec le vent tempétueux dans les derniers jours à toutes les expositions. Celles-ci sont partiellement encore fragiles surtout sur les pentes raides exposées au nord-ouest, au nord et à l'est. Les endroits dangereux se situent surtout en terrain raide au-dessus d'environ 2200 m ainsi que près des crêtes, combes et couloirs. Ces endroits dangereux augmentent avec l'altitude. Des amateurs de sports d'hiver seuls peuvent par endroits déclencher des avalanches, pouvant atteindre une taille moyenne. Les accumulations récentes de neige soufflée devraient être contournées surtout en terrain très raide.

Manteau neigeux

Modèles de danger

md.6: froid, neige légère et vent

La tempête a transporté intensivement la neige fraîche et la neige ancienne. Au-dessus d'environ 2200 m on trouve suivant l'influence du vent des hauteurs de neiges très différentes. Les accumulations de neige soufflée fraîches se lient mal avec la neige ancienne surtout sur les pentes à l'ombre et en général en altitude. Les différentes accumulations de neige soufflée sont parfois encore mal liées entre elles.

Le manteau neigeux ancien a subi une métamorphose constructive, notamment sur les pentes à l'ombre. Sur les pentes raides ensoleillées et aussi à basses et moyennes altitudes: Le manteau neigeux est humide. Avec le refroidissement une croûte de surface se forme.

Tendance

Des accumulations de neige soufflée supplémentaires se forment avec la neige fraîche et le vent fort.



Degré de danger 2 - Limité



Limite de la forêt

Tendance: danger d'avalanche constant

le Lundi 21 02 2022



Neige soufflée à évaluer avec précaution.

Des accumulations de neige soufflée facilement déclenchables se sont formées avec le vent fort dans les derniers jours à toutes les expositions. Celles-ci devraient être contournées dans la mesure du possible. Les endroits dangereux se situent surtout sur les pentes raides à l'ombre au-dessus d'environ 2200 m ainsi que près des crêtes, combes et couloirs au-dessus d'environ 1800 m. Des avalanches peuvent atteindre une taille moyenne de manière isolée.

En outre, des avalanches sèches peuvent de manière très isolée se déclencher dans la neige ancienne, notamment sur les pentes très raides à l'ombre aux transitions entre les endroits peu enneigés et les endroits très enneigés, ceci surtout avec une surcharge importante.

Manteau neigeux

Modèles de danger

md.6: froid, neige légère et vent

La tempête a transporté intensivement la neige fraîche et la neige ancienne. Les accumulations de neige soufflée fraîches restent fragiles surtout sur les pentes à l'ombre et en général en altitude. Les différentes accumulations de neige soufflée sont parfois encore mal liées entre elles.

Le manteau neigeux ancien a subi une métamorphose constructive, notamment sur les pentes à l'ombre.

Tendance

Neige soufflée à évaluer avec précaution.