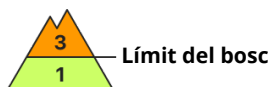
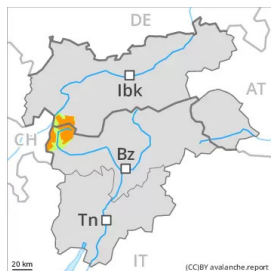




Grau de Perill 3 - Marcat



Tendència: perill d'allaus en augment
enDilluns 21 02 2022



Les capes febles molt pronunciades presents a la neu vella són traidores El problema de neu ventada recent ha de ser avaluat amb atenció.

Sobretot als vessants orientats a oest, nord i est, les capes febles molt pronunciades presents a la neu vella poden ser desencadenades fins i tot al pas d'un sol muntanyenc. Això s'aplica especialment sobretot per sobre del límit del bosc i per sota dels 2600 m aproximadament. Precaució sobretot en zones de transició de mantell prim a profund, com per exemple a l'entrada de canals i cubetes. Les allaus poden atènyer mides grans.

Durant els darrers dies, amb el vent fort, s'han format plaques de vent a vegades fàcilment desencadenables. Les plaques de vent ben visibles són en part encara inestables sobretot en orientacions nord-oest a fins a l'est pel nord. Aquestes darreres s'han d'evitar en la mesura del possible. Els indrets perillosos es troben sobretot en vessants molt inclinats obacs per sobre dels 2200 m aproximadament.

A més hi ha un perill latent d'allaus de lliscament basal.

Mantell de neu

Patrons de perill

pp.7: zones de poca neu en entorns amb molta neu

pp.6: neu freda i incohesiva i vent

A la part central del mantell de neu es troben capes febles de cristalls angulosos. Sobretot als vessants orientats a oest, nord i est per sobre del límit del bosc i per sota dels 2600 m aproximadament.

El vent fort ha transportat la neu recent i la neu vella. Les plaques de vent recents i antigues no s'han lligat bé amb la neu vella sobretot en vessants obacs i generalment en altitud.

El dijous la pluja ha causat en una àrea extensa una clara humidificació del mantell de neu per sota dels 2400 m aproximadament. Amb el refredament, s'ha format una crosta superficial.

Tendència

A conseqüència de la neu recent i el vent fort, el dilluns el perill d'allaus augmentarà.



Grau de Perill 2 - Moderat



Tendència: perill d'allaus en augment
enDilluns 21 02 2022



Neu ventada i capes febles persistents són la principal font de perill.

Sobretot als vessants orientats a oest, nord i est, les capes febles molt pronunciades presents a la neu vella poden ser desencadenades amb sobrecàrregues fortes. Això s'aplica especialment per sobre del límit del bosc i per sota dels 2600 m aproximadament. De manera aïllada també als vessants assolellats inclinats en altitud. Precaució sobretot en zones de transició de mantell prim a profund, com per exemple a l'entrada de canals i cubetes. Les allaus poden atènyer mides grans.

Amb la neu recent i el vent del quadrant oest de fort a molt fort, s'han format plaques de vent addicionals. Els indrets perillosos es troben sobretot en vessants inclinats obacs per sobre dels 2200 m aproximadament i també en canals, cubetes i darrere de canvis abruptes de pendent.

Són probables cada cop més nombroses allaus de lliscament basal per sota dels 2400 m aproximadament. Precaució a les àrees amb esquerdes de lliscament basal.

Mantell de neu

Patrons de perill

pp.7: zones de poca neu en entorns amb molta neu

pp.6: neu freda i incohesiva i vent

A la part central del mantell de neu es troben capes febles de cristalls angulosos. Sobretot als vessants orientats a oest, nord i est per sobre del límit del bosc i per sota dels 2600 m aproximadament. De manera aïllada també als vessants assolellats en altitud.

Les plaques de vent recents i antigues no es lligaran bé amb la neu vella sobretot en vessants obacs.

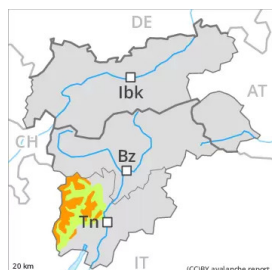
La pluja ha causat en una àrea extensa una clara humidificació del mantell de neu per sota dels 2400 m aproximadament. Amb el refredament, s'ha format una crosta superficial.

Tendència

A conseqüència de la neu recent i el vent fort, augment progressiu del perill d'allaus.



Grau de Perill 3 - Marcat



Tendència: Perill d'allaus constant →

enDilluns 21 02 2022

El problema de neu ventada ha de ser avaluat amb atenció.

Amb el vent de moderat a fort, s'han format plaques de vent abundants sobretot prop de les carenes de totes les orientacions. Els indrets perillosos es troben sobretot en terreny inclinat per sobre del límit del bosc i també en canals, cubetes i darrere de canvis abruptes de pendent. Fins i tot un únic individu pot fàcilment desencadenar allaus, també de mida mitjana.

En alguns indrets, les allaus seques poden també implicar la neu vella. Sobretot als vessants obacs molt inclinats a les zones de transició de mantell prim a gruixut.

Les capes febles presents a la neu vella requereixen una selecció conservadora de la ruta Els sons aïllats de "whumpf" són possibles senyals de perill

Mantell de neu

Patrons de perill

pp.6: neu freda i incohesiva i vent

El vent molt fort ha transportat intensament la neu recent i la neu vella. Les plaques de vent més recents no s'han lligat bé amb la neu vella sobretot en vessants obacs i generalment en altitud. El lligam entre les diverses plaques de vent és localment encara desfavorable.

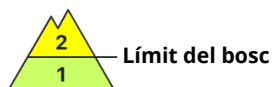
La neu vella consisteix en cristalls facetats. Sobretot als vessants obacs. De moment només hi ha poca neu.

Tendència

El problema de neu ventada ha de ser avaluat amb atenció. Les capes febles presents a la neu vella requereixen una selecció conservadora de la ruta



Grau de Perill 2 - Moderat



Tendència: Perill d'allaus constant
enDilluns 21 02 2022



Neu ventada i neu humida són la principal font de perill.

Les acumulacions de neu ventada menys recents s'han lligat bé amb la neu vella sobretot en orientacions sud a fins a l'est pel sud-est. Als vessants obacs inclinats són possibles allaus de mida petita i mitjana. Als vessants amb plaques de vent i a les cubetes, canals i darrere de canvis abruptes de pendent la probabilitat de desencadenament és superior.

Durant la tarda són possibles allaus de lliscament basal aïllades.

Mantell de neu

Patrons de perill

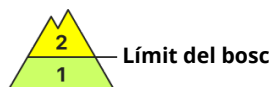
pp.6: neu freda i incohesiva i vent

De moment només hi ha poca neu. El vent amb ratxes fortes ha transportat la neu vella de feble cohesió. La neu vella consisteix en cristalls facetats. Principalment als vessants obacs.

Tendència

El problema de neu ventada ha de ser avaluat amb atenció.

Grau de Perill 2 - Moderat



Tendència: perill d'allaus en augment 
enDilluns 21 02 2022

Les capes febles molt pronunciades presents a la neu vella són difícils de reconèixer El problema de neu ventada recent ha de ser avaluat amb atenció.

Sobretot als vessants orientats a oest, nord i est, les capes febles molt pronunciades presents a la neu vella poden ser desencadenades amb sobrecàrregues fortes. Això s'aplica especialment sobretot per sobre del límit del bosc i per sota dels 2600 m aproximadament. Precaució sobretot en zones de transició de mantell prim a profund, com per exemple a l'entrada de canals i cubetes. Les allaus poden atènyer mides grans.

També s'han format plaques de vent inestables. Aquestes darreres s'han d'evitar en la mesura del possible. Els indrets perillosos es troben sobretot en vessants inclinats obacs per sobre dels 2200 m aproximadament i també prop de colls i carenes.

A més hi ha un perill latent d'allaus de lliscament basal. Sobretot als vessants herbosos inclinats.

Mantell de neu

Patrons de perill

pp.7: zones de poca neu en entorns amb molta neu

pp.6: neu freda i incohesiva i vent

A la part central del mantell de neu es troben capes febles de cristalls angulosos. Sobretot als vessants orientats a oest, nord i est per sobre del límit del bosc i per sota dels 2600 m aproximadament.

El vent fort ha transportat la neu recent i la neu vella. Les plaques de vent recents i antigues no s'han lligat bé amb la neu vella sobretot en vessants obacs i generalment en altitud.

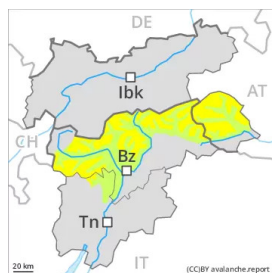
La pluja ha causat en una àrea extensa una clara humidificació del mantell de neu per sota dels 2400 m aproximadament. Amb el refredament, s'ha format una crosta superficial.

Tendència

A conseqüència de la neu recent i el vent fort, el perill d'allaus augmentarà progressivament.



Grau de Perill 2 - Moderat



Tendència: perill d'allaus en augment

enDilluns 21 02 2022



El problema de neu ventada recent ha de ser avaluat amb atenció. Les capes febles presents a la neu vella requereixen cautela

Durant els darrers dies, amb el vent fort, s'han format plaques de vent a vegades fàcilment desencadenables. Les plaques de vent ben visibles són en part encara inestables sobretot en orientacions nord-oest a fins a l'est pel nord. Elles s'han d'evitar en la mesura del possible. Els indrets perillosos es troben sobretot en vessants molt inclinats obacs per sobre dels 2200 m aproximadament i també prop de carenes, en canals i cubetes. En altitud tals punts perillosos són més nombrosos i grans. Les allaus poden atènyer mides mitjanes.

De manera molt aïllada, les allaus seques poden també implicar la neu vella. Sobretot als vessants obacs molt inclinats a les zones de transició de mantell prim a gruixut, això s'aplica sobretot per una sobrecàrrega forta. Precaució sobretot a les terreny poc freqüentades, i també a les zones de mantell prim. Sobretot als sectors del nord i del nord-oest.

Mantell de neu

Patrons de perill

pp.6: neu freda i incohesiva i vent

pp.7: zones de poca neu en entorns amb molta neu

El vent fort ha transportat la neu recent i la neu vella. Les plaques de vent recents i antigues es lligaran lentament amb la neu vella sobretot en vessants obacs en altitud. Elles són majoritàriament més aviat petites però en alguns casos propenses al desencadenament.

La part central del mantell s'ha facetat i és feble. Això s'aplica als vessants obacs per sobre dels 2200 m aproximadament.

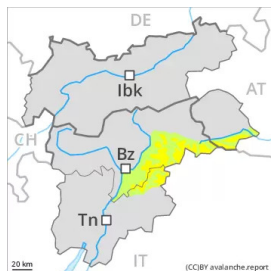
El divendres la calor ha causat una clara humidificació del mantell de neu. Això s'aplica als vessants assolellats inclinats en totes les cotes, i també en totes les orientacions en cotes baixes i mitges. Amb les baixes temperatures, s'ha format una crosta superficial.

Tendència

A conseqüència de la neu recent i el vent fort, el dilluns el perill d'allaus augmentarà progressivament. Això s'aplica especialment a la cresta principal dels Alps i a Campo Tures.



Grau de Perill 2 - Moderat



Tendència: Perill d'allaus constant →

enDilluns 21 02 2022

El problema de neu ventada ha de ser avaluat amb atenció.

Durant els darrers dies, amb el vent molt fort, s'han format plaques de vent abundants en totes les orientacions. Aquestes darreres són en part encara inestables sobretot en vessants inclinats orientats a nord-oest, nord i est. Els indrets perillosos es troben sobretot en terreny inclinat per sobre dels 2200 m aproximadament i també prop de carenes, en canals i cubetes. Aquests indrets perillosos augmentaran amb l'altitud. Un sol individu pot en alguns indrets desencadenar allaus, també de mida mitjana. Les noves acumulacions de neu ventada s'haurien d'evitar sempre que sigui possible sobretot en vessants molt drets.

Mantell de neu

Patrons de perill

pp.6: neu freda i incohesiva i vent

El vent molt fort ha transportat intensament la neu recent i la neu vella. Per sobre dels 2200 m aproximadament els gruixos de neu varien molt per la influència del vent. Les plaques de vent més recents no es lligaran bé amb la neu vella sobretot en vessants obacs i generalment en altitud. El lligam entre les diverses plaques de vent és localment encara desfavorable.

La neu vella consisteix en cristalls facetats. Sobretot als vessants obacs.

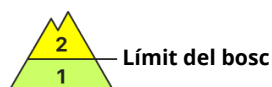
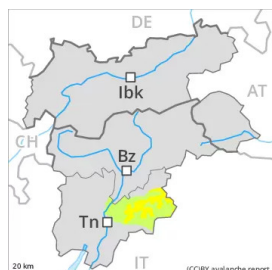
Als vessants inclinats assolellats i també a cotes baixes i mitges: El mantell de neu és humit. Amb el refredament, es formarà una crosta superficial.

Tendència

Amb la neu recent i el vent fort, es formaran plaques de vent addicionals.



Grau de Perill 2 - Moderat



Tendència: Perill d'allaus constant →
enDilluns 21 02 2022

El problema de neu ventada ha de ser avaluat amb atenció.

Durant els darrers dies, amb el vent fort, s'han format plaques de vent fàcilment desencadenables en totes les orientacions. Aquestes darreres s'han d'evitar en la mesura del possible. Els indrets perillosos es troben especialment en vessants inclinats obacs per sobre dels 2200 m aproximadament i també prop de carenes, en canals i cubetes per sobre dels 1800 m aproximadament. Les allaus poden atènyer mides mitjanes de manera aïllada.

De manera molt aïllada, les allaus seques poden també implicar la neu vella. Sobretot als vessants obacs molt inclinats a les zones de transició de mantell prim a gruixut, això s'aplica sobretot per una sobrecàrrega forta.

Mantell de neu

Patrons de perill

pp.6: neu freda i incohesiva i vent

El vent molt fort ha transportat intensament la neu recent i la neu vella. Les plaques de vent més recents romanen inestables sobretot en vessants obacs i generalment en altitud. El lligam entre les diverses plaques de vent és localment encara desfavorable.

La neu vella consisteix en cristalls facetats. Sobretot als vessants obacs.

Tendència

El problema de neu ventada ha de ser avaluat amb atenció.