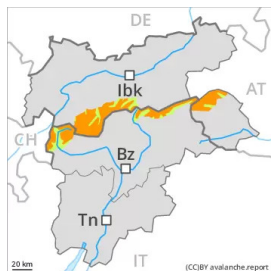


Grado de Peligro 3 - Notable



Tendencia: peligro de aludes sin cambios
en Viernes 25 02 2022



Las capas débiles presentes en la nieve antigua requieren cautela. El problema de nieve ventada debe ser evaluado con atención.

Las placas de viento de los últimos días son en parte aún inestables. Ellas pueden desencadenarse al paso de un solo montañero. Los lugares peligrosos se encuentran en las laderas umbrías inclinadas por encima de los 2200 m aproximadamente. Cerca de los cordales, en canales y cubetas los lugares peligrosos son más numerosos.

En algunos lugares, los aludes pueden desencadenarse en las capas más profundas del manto de nieve ya al paso de un único montañero. Esto se aplica en las laderas inclinadas orientadas a oeste, norte y este entre los 2200 y los 2600 m aproximadamente. Los aludes pueden, en parte, alcanzar tamaños peligrosamente grandes.

Con la subida de la temperatura y la radiación solar diurna, en las laderas solanas extremadamente inclinadas son posibles algunas avalanchas de nieve sin cohesión de tamaño pequeño.

Manto nivoso

Patrones de peligro

pp.6: frío, nieve suelta y viento

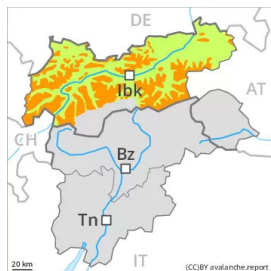
El jueves, con el viento de moderado a fuerte del sudoeste, se formarán placas de viento adicionales. La unión interna entre las diversas placas de viento y con la nieve antigua es localmente desfavorable. Ellas en general son fácilmente identificables pero propensas al desencadenamiento.

La parte central del manto se ha facetado y es débil. Sobre todo en las laderas umbrías entre los 2200 y los 2600 m aproximadamente.

Tendencia

Con el enfriamiento y el viento de débil a moderado del oeste, durante los próximos días las placas de viento se estabilizarán.

Grado de Peligro 3 - Notable



Tendencia: peligro de aludes en disminución
en Viernes 25 02 2022



La nieve venteada y las capas débiles persistentes requieren atención.

La nieve reciente de los últimos días y en particular las placas de viento extensas formadas por el viento del noroeste de fuerte a muy fuerte pueden ser desencadenadas al paso de un solo montañero sobre todo en laderas inclinadas orientadas a noroeste, norte y sudeste por encima de los 2200 m aproximadamente. En las laderas umbrías inclinadas y poco frecuentadas y Line: en altura la probabilidad de desencadenamiento es superior.

Sobre todo en las laderas inclinadas orientadas a oeste, norte y este, en la parte central del manto de nieve se encuentran capas débiles de cristales angulosos. Son especialmente críticas las laderas umbrías, principalmente entre los 2200 y los 2600 m aproximadamente. Los aludes pueden, de manera muy aislada, producir un desencadenamiento en la nieve antigua y alcanzar tamaños peligrosamente grandes. Precaución en zonas de transición de manto delgado a profundo, como por ejemplo en la entrada de canales y cubetas.

Además hay un peligro latente de aludes de deslizamiento basal. Sobre todo en las laderas herbosas inclinadas.

Manto nivoso

Patrones de peligro

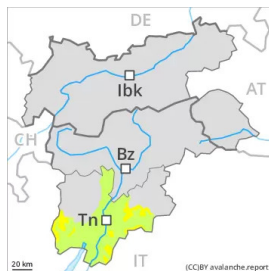
pp.6: frío, nieve suelta y viento

El viento con rachas muy fuertes ha transportado mucha nieve. Se han formado placas de viento inestables. Esto se aplica en las laderas inclinadas orientadas a noroeste, norte y sudeste por encima de los 2200 m aproximadamente. Las placas de viento más recientes descansan encima de capas blandas sobre todo en laderas umbrías protegidas del viento y en las zonas de alta montaña. Con la subida de temperaturas y la radiación solar, las placas de viento se estabilizarán. Especialmente en las laderas solanas inclinadas por debajo de los 2600 m aproximadamente. La parte central del manto se ha facetado y es débil. Sobre todo en las laderas umbrías entre los 2200 y los 2600 m aproximadamente.

Tendencia

El peligro de aludes disminuirá progresivamente.

Grado de Peligro 2 - Limitado



Tendencia: peligro de aludes sin cambios →
enViernes25 02 2022

El manto de nieve es estable en la mayoría de casos. Atención al problema de nieve venteada reciente.

Durante los últimos días, con el viento fuerte del norte, se han formado placas de viento en su mayoría de tamaño pequeño localmente. Estos lugares peligrosos se encuentran en todas las orientaciones en altitud y en canales, cubetas y detrás de los cambios abruptos de pendiente. Ellas en general son fácilmente identificables y deben ser evaluadas cuidadosamente. Las capas débiles presentes en la nieve antigua pueden ser desencadenadas de manera aislada y especialmente con sobrecargas fuertes. En cotas inferiores y por debajo del límite del bosque el manto de nieve es bien consolidado.

Manto nivoso

En cotas altas y zonas de alta montaña hay menos nieve de lo habitual. El viento fuerte ha transportado la nieve antigua de débil cohesión. Las placas de viento, en su mayoría de tamaño pequeño, pueden desencadenarse de manera aislada y en general solo por sobrecargas fuertes en laderas umbrías muy inclinadas y generalmente en cotas altas y zonas de alta montaña. Por debajo del límite del bosque no hay suficiente nieve para la práctica de los deportes de invierno.

Tendencia

El peligro de aludes permanecerá invariable.

Grado de Peligro 2 - Limitado



Tendencia: peligro de aludes sin cambios →
enViernes25 02 2022

Atención al problema de nieve venteada reciente.

Durante los últimos días, con el viento fuerte del norte, se han formado placas de viento a veces fácilmente desencadenables localmente. Estos lugares peligrosos se encuentran en todas las orientaciones en altitud y en canales, cubetas y detrás de los cambios abruptos de pendiente. Ellas en general son fácilmente identificables y deben ser evaluadas cuidadosamente. Las capas débiles presentes en la nieve antigua pueden ser desencadenadas especialmente con sobrecargas fuertes. En cotas inferiores y por debajo del límite del bosque el manto de nieve es bien consolidado.

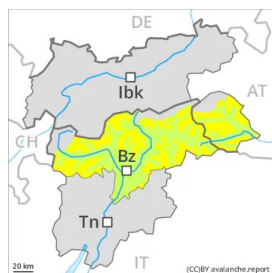
Manto nivoso

En cotas altas y zonas de alta montaña hay menos nieve de lo habitual. El viento fuerte ha transportado la nieve antigua de débil cohesión. Las placas de viento, en su mayoría de tamaño pequeño, no se han unido bien con la nieve antigua. En la parte central del manto de nieve se encuentran capas débiles. Sobre todo en cotas altas y zonas de alta montaña.

Tendencia

El peligro de aludes permanecerá invariable.

Grado de Peligro 2 - Limitado



Tendencia: peligro de aludes sin cambios →
en Viernes 25 02 2022

El problema de nieve venteada debe ser evaluado con atención.

Las placas de viento de los últimos días representan la principal fuente de peligro. Ellas son en su mayoría solo pequeñas pero propensas al desencadenamiento. Ellas ya pueden desencadenarse al paso de un solo montañero sobre todo en laderas umbrías inclinadas por encima de los 2200 m aproximadamente. Los lugares peligrosos se encuentran sobre todo en las zonas protegidas del viento y en cubetas, canales y detrás de cambios abruptos de pendiente.

De manera muy aislada, los aludes pueden desencadenarse también en las capas más profundas del manto de nieve. Esto se aplica en las laderas inclinadas orientadas a oeste, norte y este entre los 2200 y los 2600 m aproximadamente. Los aludes pueden alcanzar tamaños grandes de manera aislada.

Manto nivoso

Patrones de peligro (pp.6: frío, nieve suelta y viento)

El jueves, con el viento de moderado a fuerte del sudoeste, se formarán placas de viento adicionales. Las placas de viento recientes y antiguas no se unirán bien con la nieve antigua sobre todo en laderas umbrías protegidas del viento. Ellas en general son fácilmente identificables pero propensas al desencadenamiento. La parte central del manto se ha facetado y es débil. Sobre todo en las laderas umbrías entre los 2200 y los 2600 m aproximadamente.

Tendencia

Las placas de viento más recientes representan la principal fuente de peligro. Con el enfriamiento y el viento de débil a moderado del oeste, durante los próximos días las placas de viento se estabilizarán.