

Grau de Perill 3 - Marcat



Tendència: Perill d'allaus constant →
enDiumenge 27 02 2022

Les capes febles presents a la neu vella requereixen cautela

En alguns indrets, les allaus poden desencadenar-se al mantell feble de neu vella ja al pas d'un únic muntanyenc. Especialment als vessants inclinats orientats a oest, nord i est entre els 2200 i els 2600 m aproximadament. Precaució en zones de transició de mantell prim a gruixut, com per exemple a l'entrada de canals i cubetes. Les allaus poden, en part, atènyer mides força grans. A més les plaques de vent més recents poden localment desencadenar-se. Prop de les carenes, en canals i cubetes els indrets perillosos són més nombrosos.

Mantell de neu

Patrons de perill

pp.7: zones de poca neu en entorns amb molta neu

pp.6: neu freda i incohesiva i vent

La part central del mantell s'ha facetat i és feble. Sobretot als vessants obacs entre els 2200 i els 2600 m aproximadament. Els perfils estratigràfics i els tests d'estabilitat confirmen aquesta situació. Amb el vent amb ratxes fortes del nord, el dissabte es formaran noves plaques de vent. Les plaques de vent més recents no s'han lligat bé amb la neu vella sobretot en vessants obacs protegits del vent.

Tendència

El perill d'allaus disminuirà progressivament.

Grau de Perill 2 - Moderat



Tendència: Perill d'allaus constant →
enDiumenge 27 02 2022

Les capes febles presents a la neu vella requereixen cautela

En alguns indrets, les allaus poden desencadenar-se al mantell feble de neu vella sobretot per sobrecàrregues fortes. Sobretot als vessants molt inclinats orientats a oest, nord i est entre els 2200 i els 2600 m aproximadament. Precaució en zones de transició de mantell prim a gruixut, com per exemple a l'entrada de canals i cubetes. Les allaus són com a mínim de mida mitjana. Elles poden, de manera molt aïllada, atènyer mides grans.

A més en altitud les plaques de vent més recents són en alguns casos proclius al desencadenament. Prop de les carenes, en canals i cubetes els indrets perillosos són més nombrosos. Elles són fàcilment identificables.

Mantell de neu

Patrons de perill

pp.7: zones de poca neu en entorns amb molta neu

pp.6: neu freda i incohesiva i vent

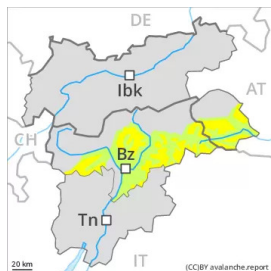
La part central del mantell s'ha facetat i és feble. Sobretot als vessants obacs entre els 2200 i els 2600 m aproximadament. Els perfils estratigràfics i els tests d'estabilitat confirmen aquesta situació.

Caurà una mica de neu en alguns sectors. Amb el vent amb ratxes fortes del nord, el dissabte es formaran noves plaques de vent. Aquestes darreres no s'han lligat bé amb la neu vella sobretot en vessants obacs protegits del vent. Especialment en altitud.

Tendència

El perill d'allaus romandrà invariable.

Grau de Perill 2 - Moderat



Tendència: perill d'allaus en disminució
enDiumenge 27 02 2022



El problema de neu ventada requereix atenció.

Les plaques de vent diverses són en part encara inestables. Elles poden desencadenar-se al pas d'un sol muntanyenc sobretot en vessants obacs inclinats per sobre dels 2400 m aproximadament. Precaució a les zones protegides del vent, i també a les cubetes, canals i darrere de canvis abruptes de pendent. Les acumulacions de neu ventada són en general fàcilment identificables.

De manera molt aïllada, les allaus poden desencadenar-se a la neu vella sobretot per sobrecàrregues fortes. Això s'aplica en zones de transició de mantell prim a profund, com per exemple a l'entrada de canals i cubetes i als vessants extremadament inclinats en altitud. Les allaus poden atènyer mides mitjanes.

Mantell de neu

Patrons de perill

pp.6: neu freda i incohesiva i vent

pp.7: zones de poca neu en entorns amb molta neu

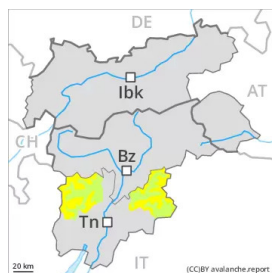
Amb el vent amb ratxes fortes del nord, el dissabte es formaran noves plaques de vent. Elles són majoritàriament més aviat petites. Les plaques de vent diverses no s'han lligat bé amb la neu vella sobretot en vessants obacs protegits del vent.

El mantell de neu vell és procliu al desencadenament en alguns indrets. Sobretot a les zones de mantell prim en altitud.

Tendència

Amb la radiació solar i el vent moderat, el diumenge les plaques de vent s'estabilitzaran.

Grau de Perill 2 - Moderat



Tendència: Perill d'allaus constant →
enDiumenge 27 02 2022

El mantell de neu és estable en la majoria de casos. Atenció al problema de neu ventada recent.

Amb el vent del nord fort, s'han format plaques de vent de vegades inestables localment. Aquests indrets perillosos es troben sobretot en vessants molt inclinats obacs en altitud i també en canals, cubetes i darrere de canvis abruptes de pendent. Elles són en general fàcilment identificables. Als vessants obacs inclinats, les capes febles presents a la neu vella poden ser desencadenades de manera aïllada i especialment amb sobrecàrregues fortes. En cotes inferiors i per sota del límit del bosc el mantell de neu és ben consolidat.

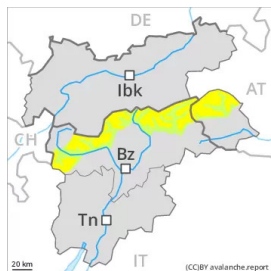
Mantell de neu

En cotes altes i zones d'alta muntanya hi ha menys neu de l'habitual. En molts indrets no hi ha neu. Amb les temperatures suaus, la radiació solar i el vent de feble a moderat, en els darrers dies les plaques de vent s'han estabilitzat. Especialment als vessants assolellats. Aquí el mantell de neu és millor consolidat. El mantell de neu vell és procliu al desencadenament en alguns indrets. Sobretot als vessants obacs entre els 2200 i els 2600 m aproximadament.

Tendència

Amb la radiació solar, el diumenge les plaques de vent s'estabilitzaran.

Grau de Perill 2 - Moderat



Tendència: perill d'allaus en disminució
enDiumenge 27 02 2022



El problema de neu ventada ha de ser avaluat amb atenció.

Les plaques de vent diverses són en part encara inestables. Elles poden desencadenar-se al pas d'un sol muntanyenc sobretot en vessants obacs inclinats per sobre dels 2400 m aproximadament. Precaució a les zones protegides del vent, i també a les cubetes, canals i darrere de canvis abruptes de pendent. Les acumulacions de neu ventada són en general fàcilment identificables.

De manera aïllada, les allaus poden desencadenar-se a la neu vella sobretot per sobrecàrregues fortes. Això s'aplica en zones de transició de mantell prim a profund, com per exemple a l'entrada de canals i cubetes i als vessants extremadament inclinats en altitud. Les allaus poden atènyer mides mitjanes.

Mantell de neu

Patrons de perill

pp.6: neu freda i incohesiva i vent

pp.7: zones de poca neu en entorns amb molta neu

Amb el vent amb ratxes fortes del nord, el dissabte es formaran noves plaques de vent. Elles són majoritàriament més aviat petites. Les plaques de vent diverses no s'han lligat bé amb la neu vella sobretot en vessants obacs protegits del vent.

El mantell de neu vell és procliu al desencadenament en alguns indrets. Sobretot a les zones de mantell prim en altitud.

Tendència

Amb la radiació solar i el vent moderat, el diumenge les plaques de vent s'estabilitzaran.

Grau de Perill 1 - Feble



Tendència: Perill d'allaus constant →
enDiumenge 27 02 2022

El mantell de neu és estable en la majoria de casos. En molts indrets només hi ha una mica de neu.

Les noves i les antigues acumulacions de neu ventada són majoritàriament petites i poden desencadenar-se només de manera aïllada. Alguns indrets perillosos es troben sobretot als vessants obacs extrems per sobre dels 2200 m aproximadament. A la resta de sectors el mantell de neu és ben consolidat. La dura superfície del mantell de neu és perillosa per rrelliscades als vessants inclinats.

Mantell de neu

Hi ha menys neu de l'habitual. Per sota del límit del bosc no hi ha prou neu per la pràctica dels esports d'hivern. El mantell de neu és majoritàriament estable, amb una crosta de regel estable en superfície.

Tendència

El perill d'allaus romandrà invariable.