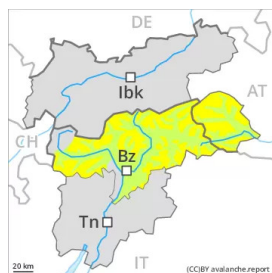




Degré de danger 2 - Limité



Tendance: Diminution du danger d'avalanche
le Mercredi 02 03 2022



Neige récemment soufflée constituant le danger principal.

Les accumulations de neige soufflée fraîches sont partiellement fragiles. Elles peuvent être déclenchées par un seul amateur de sports d'hiver particulièrement sur les pentes raides à l'ombre au-dessus d'environ 2200 m. Les accumulations de neige soufflée généralement petites sont facilement reconnaissables pour un oeil exercé. En altitude les endroits dangereux sont plus fréquents, surtout à proximité des crêtes. Des avalanches peuvent de manière très isolée être déclenchées surtout avec une surcharge importante dans la neige ancienne. Prudence surtout aux transitions entre les endroits peu enneigés et les endroits très enneigés sur les pentes extrêmement raides à l'ombre en altitude. Les endroits dangereux sont mais à peine identifiables.

Manteau neigeux

Modèles de danger

md.6: froid, neige légère et vent

md.7: zones avec peu de neige à coté des zones enneigées

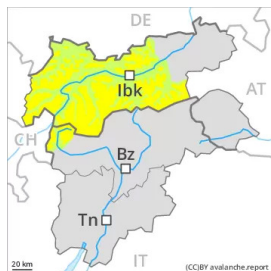
Avec le vent parfois fort, de nouvelles accumulations de neige soufflée se sont formées dans les derniers jours. Les accumulations de neige soufflée fraîches sont mal liées avec la neige ancienne particulièrement sur les pentes protégées du vent à l'ombre en altitude.

Au milieu du manteau neigeux des couches fragiles ayant subi une métamorphose constructive à grains anguleux sont présentes. Par endroits le manteau neigeux ancien est fragile, notamment sur les terrains rarement fréquentés sur les pentes très raides à l'ombre.

Tendance

Le danger d'avalanches diminue progressivement. Quelques endroits dangereux se situent surtout sur les pentes raides peu fréquentées à l'ombre.

Degré de danger 2 - Limité



Tendance: danger d'avalanche constant →

le Mercredi 02 03 2022

Neige ancienne fragile. Neige fraîche soufflée.

Des avalanches peuvent par endroits être déclenchées surtout avec une surcharge importante dans la neige ancienne fragile. Ceci particulièrement sur les pentes très raides à l'ombre entre environ 2200 et 2600 m sur les terrains rarement fréquentés. Quelques endroits dangereux se situent aussi à proximité des crêtes au-dessus d'environ 2600 m. Prudence surtout aux transitions entre les endroits peu enneigés et les endroits très enneigés comme dans les endroits plutôt faiblement enneigés. Des avalanches sont généralement de taille moyenne.

En outre les accumulations de neige soufflée fraîches des derniers jours sont partiellement fragiles en altitude. Elles peuvent être déclenchées par un seul amateur de sports d'hiver particulièrement sur les pentes raides à l'ombre au-dessus d'environ 2200 m. En altitude les endroits dangereux sont plus fréquents, surtout à proximité des crêtes. Des accumulations de neige soufflée sont détectables facilement. Elles devraient être évitées dans la mesure du possible.

Manteau neigeux

Modèles de danger

md.7: zones avec peu de neige à coté des zones enneigées

md.6: froid, neige légère et vent

La partie moyenne du manteau neigeux a subi une métamorphose constructive à grains anguleux et est fragile, notamment sur les pentes à l'ombre entre environ 2200 et 2600 m, mais aussi de manière isolée dans les endroits plutôt faiblement enneigés à proximité des crêtes au-dessus d'environ 2600 m. Le long de la frontière suisse et dans le Chaînon de Schober le manteau neigeux est plus susceptible de déclenchement.

Avec le vent parfois fort, de nouvelles accumulations de neige soufflée se sont formées. Celles-ci sont mal liées avec la neige ancienne particulièrement sur les pentes protégées du vent à l'ombre et en haute montagne. Elles sont généralement petites.

Tendance

Les conditions météorologiques entraînent une solidification progressive du manteau neigeux. Des avalanches sèches peuvent de manière très isolée être déclenchées dans la neige ancienne et atteindre une taille moyenne.

Degré de danger 1 - Faible



Tendance: danger d'avalanche constant →

le Mercredi 02 03 2022

Le manteau neigeux est généralement stable. En général il n'y a que peu de neige.

Les accumulations récentes et anciennes de neige soufflée sont généralement petites et déclençables uniquement de manière isolée. Quelques endroits dangereux se situent surtout sur les pentes extrêmes à l'ombre au-dessus d'environ 2200 m. Dans les autres régions le manteau neigeux est bien consolidé. Sur la surface de neige dure il existe en terrain raide un risque de chute.

Manteau neigeux

Il y a peu de neige pour cette période de l'année. Sous la limite de la forêt il y a très peu de neige. Le manteau neigeux est largement stable, avec une croûte de regel stable à la surface.

Tendance

Le danger d'avalanches subsiste.