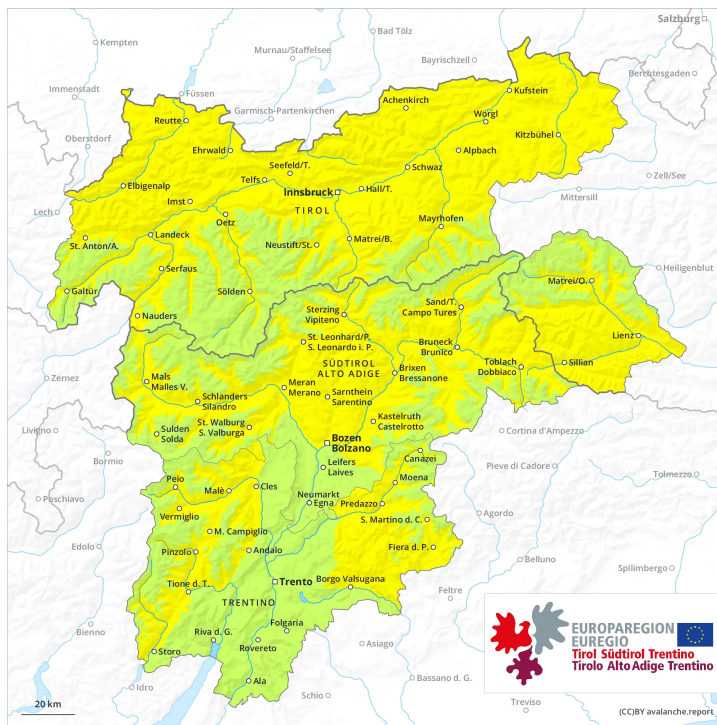
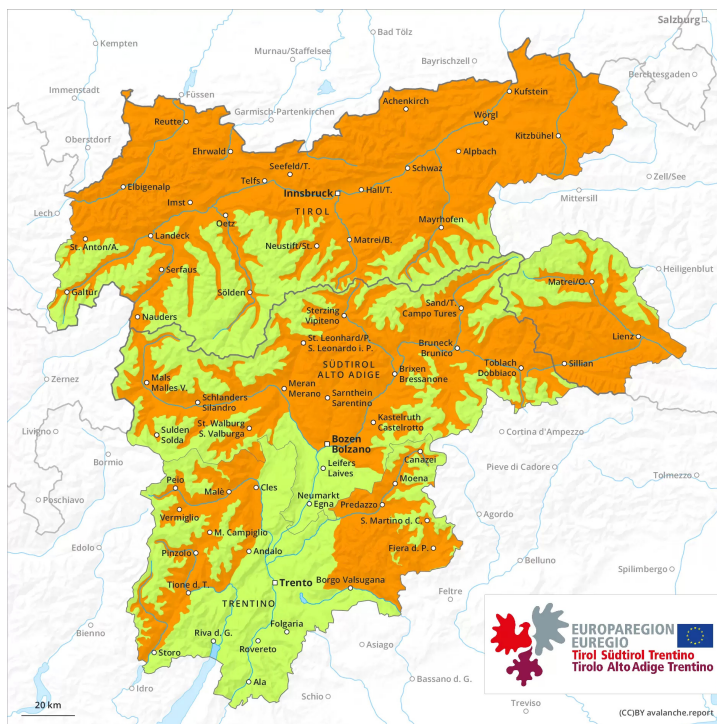




# AM

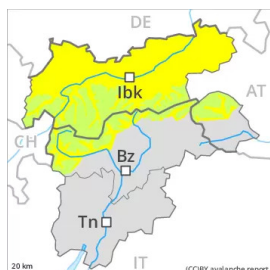
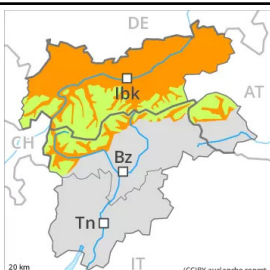


# PM





## Grau de Perill 3 - Marcat

**AM:****Tendència: Perill d'allaus constant** →  
enDijous 17 03 2022**PM:****Tendència: Perill d'allaus constant** →  
enDijous 17 03 2022

En el transcurs de la jornada augment posterior del perill d'allaus de neu molt humida i de lliscament basal.

La superfície del mantell de neu es refredarà tot just durant la nit ennuvolada i ja s'estovarà al matí. En el transcurs de la jornada, són possibles cada cop més nombroses allaus de neu molt humida i de lliscament basal de mida mitjana i, locament, gran. Això s'aplica principalment als vessants assolellats inclinats per sota dels 2800 m aproximadament, i també en totes les orientacions en cotes mitges. Precaució sobretot a les zones de mantell prim. Aquí el mantell de neu és més feble. Les allaus molt humides poden ser desencadenades fins i tot al pas d'un sol muntanyenc i assolir una mida perillosament gran.

Les plaques de vent de mida petita poden desencadenar-se ja al pas d'un sol muntanyenc en vessants obacs extrems i poc freqüentats en altitud. Alguns indrets perillosos es troben especialment prop de colls i carenes per sobre dels 2400 m aproximadament. Elles haurien de ser avaluades amb cautela sobretot en vessants on hi ha perill de caiguda.

## Mantell de neu

**Patrons de perill**

pp.10: escenari de primavera

Amb les temperatures suaus i la pluja fins a cotes mitges, el mantell de neu no arribarà a consolidar-se. La superfície del mantell de neu no s'ha regelat. Aquest causarà a partir del matí una pèrdua de la resistència a l'interior del mantell de neu en particular als vessants assolellats inclinats per sota dels 2800 m aproximadament. A les zones de mantell prim el mantell de neu s'estovarà més ràpidament.

Les plaques de vent de mida més aviat petita es lligaran lentament amb la neu vella en vessants obacs inclinats en altitud. Els gruixos de neu varien molt per la influència del vent.

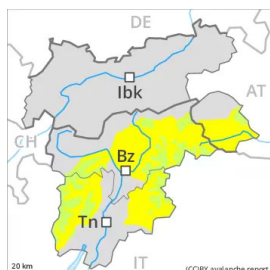
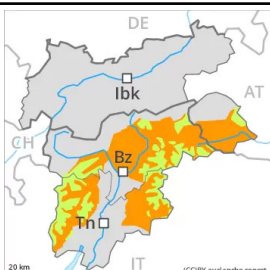


## Tendència

Afebliment escàs del perill d'allaus molt humides. El mantell de neu roman procliu al desencadenament.



## Grau de Perill 3 - Marcat

**AM:****Tendència: Perill d'allaus constant** →  
enDijous 17 03 2022**PM:****Tendència: Perill d'allaus constant** →  
enDijous 17 03 2022

En el transcurs de la jornada augment posterior del perill d'allaus de neu molt humida i de lliscament basal.

La superfície del mantell de neu es refredarà tot just durant la nit ennuvolada i ja s'estovarà al matí. En el transcurs de la jornada, són possibles cada cop més nombroses allaus de neu molt humida i de lliscament basal de mida mitjana i, locament, gran. Això s'aplica principalment als vessants assolellats inclinats per sota dels 2800 m aproximadament, i també en totes les orientacions en cotes mitges. Precaució sobretot a les zones de mantell prim. Aquí el mantell de neu és més feble. Les allaus molt humides poden ser desencadenades fins i tot al pas d'un sol muntanyenc i assolir una mida perillosament gran.

## Mantell de neu

**Patrons de perill**

pp.10: escenari de primavera

Amb les temperatures suaus i l'alta humitat de l'aire, durant la nit el mantell de neu no arribarà a consolidar-se. La superfície del mantell de neu es regelarà, però no formarà una crosta portant. Aquest causarà a partir del matí un ràpid amarament del mantell de neu en particular als vessants assolellats inclinats per sota dels 2800 m aproximadament. A les zones de mantell prim el mantell de neu s'estovarà més ràpidament.

Les plaques de vent de mida petita del cap de setmana no són ja inestables.

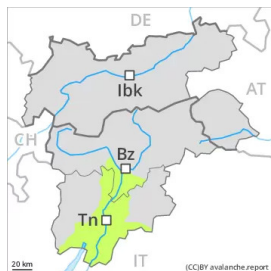
Els gruixos de neu varien molt per la influència del vent. Sobretot als sectors del sud així com a cotes baixes i mitges de moment només hi ha una mica de neu.

## Tendència

Afebliment escàs del perill d'allaus molt humides. El mantell de neu roman procliu al desencadenament.



## Grau de Perill 1 - Feble



**Tendència: Perill d'allaus constant** →  
enDijous 17 03 2022

En molts indrets no hi ha prou neu per la pràctica dels esports d'hivern. El problema de neu humida requereix atenció.

La superfície del mantell de neu es regelarà tot just i ja s'estovarà al matí. En el transcurs de la jornada són possibles allaus de neu molt humida i de lliscament basal, però majoritàriament petites. El perill d'allaus de lliscament basal i de purgues de neu humida augmentarà lleugerament al llarg del dia. Precaució sobretot a les zones de mantell prim. Als sectors que limiten amb els afectats per grau de perill 3 (marcat), els indrets perillosos són una mica més freqüents i el perill és més gran.

### Mantell de neu

#### Patrons de perill

pp.10: escenari de primavera

Amb les temperatures suaus i l'alta humitat de l'aire, durant la nit el mantell de neu no arribarà a consolidar-se. La superfície del mantell de neu es regelarà molt poc. Aquest causarà a partir del matí un ràpid amarament del mantell de neu en particular als vessants assolellats inclinats. A les zones de mantell prim el mantell de neu s'estovarà més ràpidament.

Sobretot als vessants assolellats inclinats així com a cotes baixes i mitges de moment només hi ha una mica de neu.

### Tendència

Encara possibles allaus de neu molt humida.