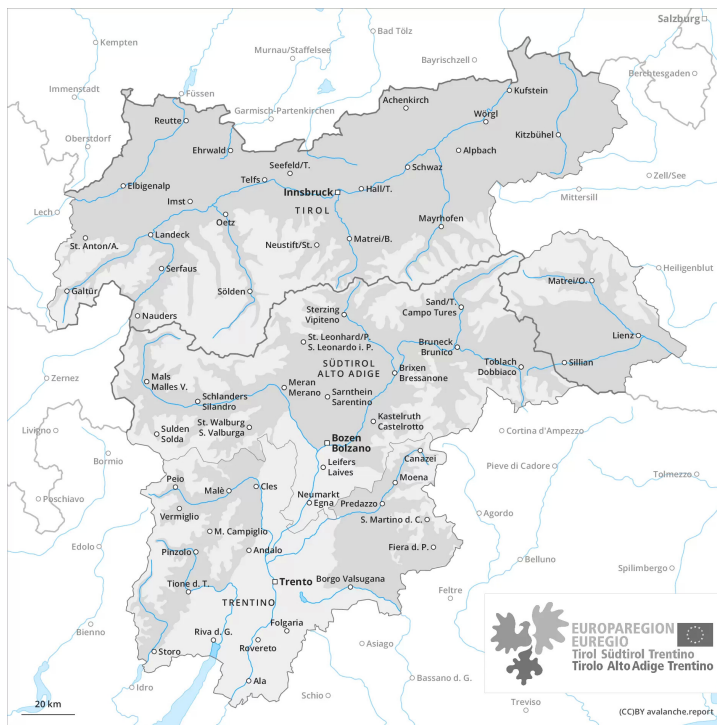
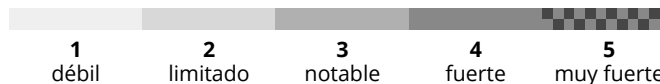
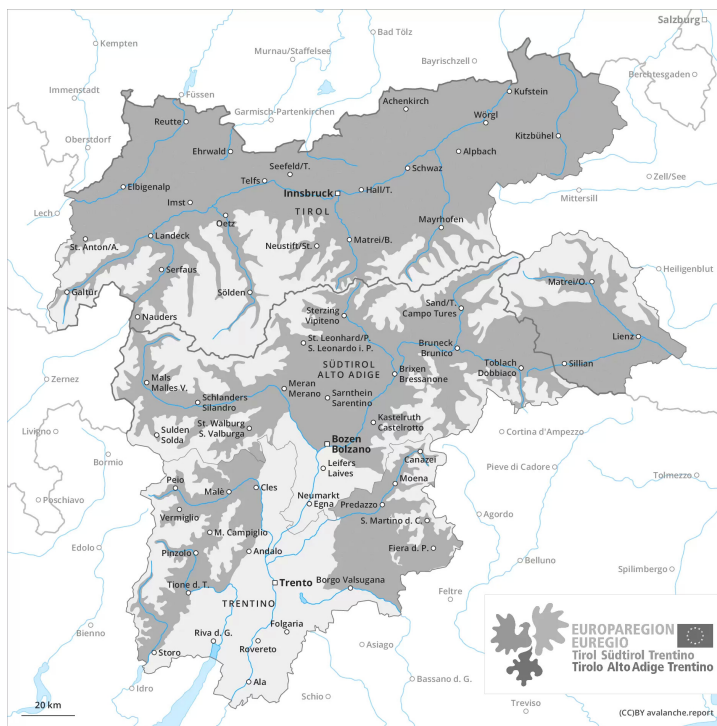




**AM**

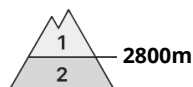


**PM**

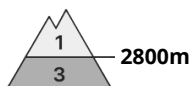




## Grado de Peligro 3 - Notable

**AM:****Tendencia: peligro de aludes sin cambios** →

en Jueves 17 03 2022

**PM:****Tendencia: peligro de aludes sin cambios** →

en Jueves 17 03 2022

En el transcurso de la jornada posterior aumento del peligro de aludes de nieve muy húmeda y de deslizamiento basal.

La superficie del manto de nieve se enfriará apenas durante la noche nublada y ya se ablandará por la mañana. En el transcurso de la jornada, son posibles cada vez más numerosas avalanchas de nieve muy húmeda y de deslizamiento basal de tamaño mediano y, locamente, grande. Esto se aplica principalmente en las laderas solanas inclinadas por debajo de los 2800 m aproximadamente, y en todas las orientaciones en cotas medias. Precaución sobre todo en las zonas de manto delgado. Aquí el manto de nieve es más débil. Los aludes de nieve muy húmeda pueden ser desencadenadas incluso al paso de un solo montañero y llegar a un tamaño peligrosamente grande.

Las pequeñas placas de viento pueden desencadenarse ya al paso de un solo montañero en laderas umbrías extremas y poco frecuentadas en altitud. Algunos lugares peligrosos se encuentran especialmente cerca de collados y cordales por encima de los 2400 m aproximadamente. Ellas deberían ser evaluadas con cautela sobre todo en laderas donde hay peligro de caída.

## Manto nivoso

**Patrones de peligro**

pp.10: escenario de primavera

Con las temperaturas suaves y la lluvia hasta cotas medias, el manto de nieve no llegará a consolidarse. La superficie del manto de nieve no se ha vuelto a helar. Este causará a partir de la mañana por debajo de los 2800 m aproximadamente una pérdida de la resistencia en el interior del manto de nieve en particular en las laderas solanas inclinadas. En las zonas de manto delgado el manto de nieve se ablandará más rápidamente.

Las placas de viento de tamaño más bien pequeño se unirán lentamente con la nieve antigua en laderas umbrías inclinadas en altitud. Los espesores de nieve varían mucho por la influencia del viento.

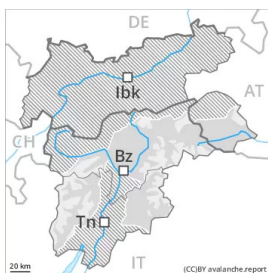


## Tendencia

Escaso descenso del peligro de aludes de nieve muy húmeda. El manto de nieve permanece proclive al desencadenamiento.



## Grado de Peligro 3 - Notable

**AM:****Tendencia: peligro de aludes sin cambios** →

en Jueves 17 03 2022

**PM:****Tendencia: peligro de aludes sin cambios** →

en Jueves 17 03 2022

En el transcurso de la jornada posterior aumento del peligro de aludes de nieve muy húmeda y de deslizamiento basal.

La superficie del manto de nieve se enfriará apenas durante la noche nublada y ya se ablandará por la mañana. En el transcurso de la jornada, son posibles cada vez más numerosas avalanchas de nieve muy húmeda y de deslizamiento basal de tamaño mediano y, locamente, grande. Esto se aplica principalmente en las laderas solanas inclinadas por debajo de los 2800 m aproximadamente, y en todas las orientaciones en cotas medias. Precaución sobre todo en las zonas de manto delgado. Aquí el manto de nieve es más débil. Los aludes de nieve muy húmeda pueden ser desencadenadas incluso al paso de un solo montañero y llegar a un tamaño peligrosamente grande.

## Manto nivoso

**Patrones de peligro**

pp.10: escenario de primavera

Con las temperaturas suaves y la alta humedad del aire, durante la noche el manto de nieve no llegará a consolidarse. La superficie del manto de nieve se volverá a helar, pero no formará una costra portante. Este causará a partir de la mañana por debajo de los 2800 m aproximadamente un rápido empapamiento del manto de nieve en particular en las laderas solanas inclinadas. En las zonas de manto delgado el manto de nieve se ablandará más rápidamente.

Las pequeñas placas de viento del fin de semana no son ya inestables.

Los espesores de nieve varían mucho por la influencia del viento. Sobre todo en los sectores del sur así como en cotas bajas y medias de momento solo hay un poco de nieve.

## Tendencia

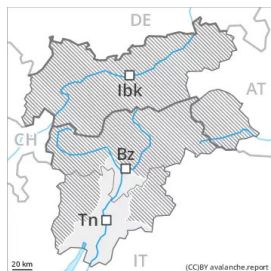
Escaso descenso del peligro de aludes de nieve muy húmeda. El manto de nieve permanece proclive al



desencadenamiento.



## Grado de Peligro 1 - Débil



**Tendencia: peligro de aludes sin cambios** →  
en Jueves 17 03 2022

En muchos lugares no hay suficiente nieve para la práctica de los deportes de invierno. El problema de nieve húmeda requiere atención.

La superficie del manto de nieve se volverá a helar apenas y ya se ablandará por la mañana. En el transcurso de la jornada son posibles avalanchas de nieve muy húmeda y de deslizamiento basal, pero en su mayoría pequeñas. El peligro de aludes de deslizamiento basal y de purgas de nieve húmeda aumentará ligeramente durante el día. Precaución sobre todo en las zonas de manto delgado. En los sectores que limitan con los afectados por grado de peligro 3 (notable), los lugares peligrosos son un poco más frecuentes y el peligro es mayor.

## Manto nivoso

### Patrones de peligro

pp.10: escenario de primavera

Con las temperaturas suaves y la alta humedad del aire, durante la noche el manto de nieve no llegará a consolidarse. La superficie del manto de nieve se volverá a helar muy poco. Este causará a partir de la mañana un rápido empapamiento del manto de nieve en particular en las laderas solanas inclinadas. En las zonas de manto delgado el manto de nieve se ablandará más rápidamente.

Sobre todo en las laderas solanas inclinadas así como en cotas bajas y medias de momento solo hay un poco de nieve.

## Tendencia

Aún son posibles avalanchas de nieve muy húmeda.