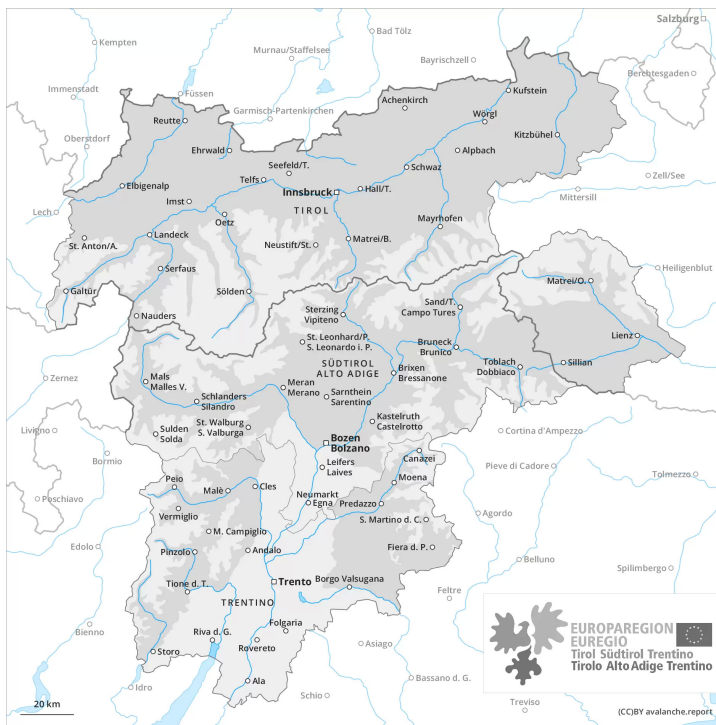
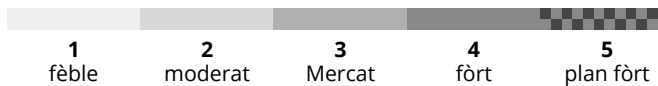
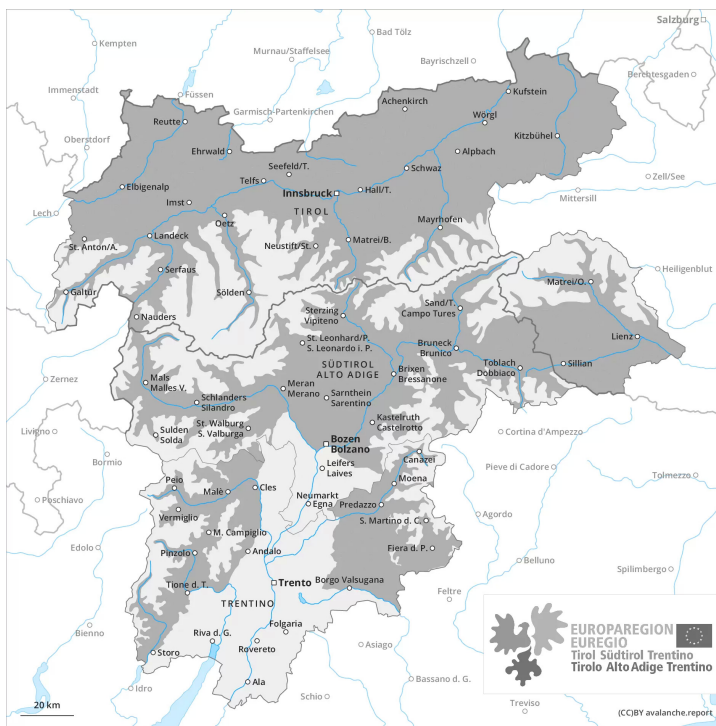




**AM**

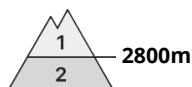


**PM**

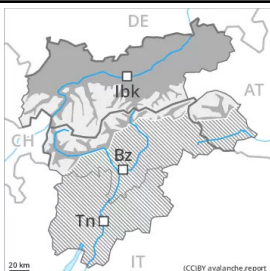




## Grad de perilh 3 - Mercat

**AM:****Tendència: perilh de lauegi constant** →

enDijaus 17 03 2022

**PM:****Tendència: perilh de lauegi constant** →

enDijaus 17 03 2022

En cors dera jornada posterior aument deth perilh de lauegi de nhèu fòrça umida e d'esguitlament basau.

Era superfícia deth mantèth de nhèu se heiredarà tot just ath long dera net embromada e ja s'atendirà ath maitin. En cors dera jornada, son possibles cada viatge mès nombrosi lauegi de nhèu fòrça umida e d'esguitlament basau de mida mejana e, locaument, grana. Açò s'aplique principalement enes pales soleienques arribentes per dejós des 2800 m aproximativament, e tanben en totes es orientacions en còtes mejanes. Precaucion sustot enes zònes de celh prim. Ací eth mantèth de nhèu ei mès feble. Es lauegi fòrça umits pòden desencadenar-se tanben ath pas d'un solet montanhaire e arribar a mida perilhosament grana.

Es plaques de vent de mida petita se pòden desencadenar ja ath pas d'un unic montanhaire en pales ombrères extrèmes e pòc freqüentades en altitud. Quauqu'uns endrets perilhosi se tròben especiaument apròp de còths e crestes per dessús des 2400 m aproximativament. Eres aurien d'èster avalorades damb prudència sustot en pales a on i a perilh de queiguda.

## Celh de nhèu

**Patrons de perilh**

pp.10: scenari de primavera

Damb es temperatures doces e era ploja enquia còtes mejanes, eth mantèth de nhèu non s'arribarà a consolidar pas. Era superfícia deth mantèth de nhèu non s'a regelat pas. Aquest causarà a compdar deth maitin en particular enes pales soleienques arribentes per dejós des 2800 m aproximativament ua pèrta dera resistència ath laguens deth mantèth de nhèu. Enes zònes de celh prim eth mantèth de nhèu s'estovarà mès rapidament.

Es plaques de vent de mida mès a lèu petita s'estacaràn lentament damb era nhèu vielha en pales ombrères arribentes en altitud. Es celhs de nhèu càmbien fòrça pera influència deth vent.

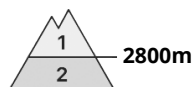
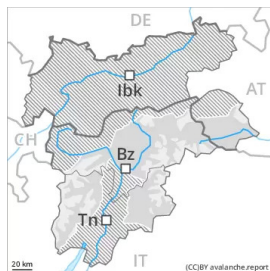


## Tendéncia

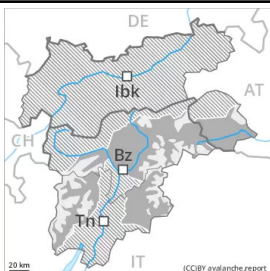
Escàs afebliment deth perilh de lauegi fôrça umits. Eth mantèth de nhèu demore procliu ath desencadenament.



## Grad de perilh 3 - Mercat

**AM:****Tendència: perilh de lauegi constant** →

enDijaus 17 03 2022

**PM:****Tendència: perilh de lauegi constant** →

enDijaus 17 03 2022

En cors dera jornada posterior aument deth perilh de lauegi de nhèu fòrça umida e d'esguitlament basau.

Era superfícia deth mantèth de nhèu se heiredarà tot just ath long dera net embromada e ja s'atendirà ath maitin. En cors dera jornada, son possibles cada viatge mès nombrosi lauegi de nhèu fòrça umida e d'esguitlament basau de mida mejana e, locaument, grana. Açò s'aplique principaument enes pales soleienques arribentes per dejós des 2800 m aproximativament, e tanben en totes es orientacions en còtes mejanes. Precaucion sustot enes zònes de celh prim. Ací eth mantèth de nhèu ei mès feble. Es lauegi fòrça umits pòden desencadenar-se tanben ath pas d'un solet montanhaire e arribar a mida perilhosament grana.

## Celh de nhèu

**Patrons de perilh**

pp.10: scenari de primavera

Damb es temperatures doces e era nauta umitat der aire, pendent era net eth mantèth de nhèu non s'arribarà a consolidar pas. Era superfícia deth mantèth de nhèu se regularà, mès non formarà ua crosta portanta. Aquest causarà a compdar deth maitin en particular enes pales soleienques arribentes per dejós des 2800 m aproximativament un rapid amarament deth mantèth de nhèu. Enes zònes de celh prim eth mantèth de nhèu s'estovarà mès rapidament.

Es plaques de vent de mida petita dera dimenjada non son ja inestables.

Es celhs de nhèu càmbien fòrça pera influència deth vent. Sustot als sectors deth sud e tanben en còtes baixes e mejanes peth moment non i a qu'un shinhau de nhèu.

## Tendència

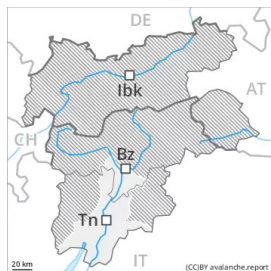
Escàs afebliment deth perilh de lauegi fòrça umits. Eth mantèth de nhèu demore procliu ath



desencadenament.



## Grad de perilh 1 - Fèble



**Tendència: perilh de lauegi constant** →

enDijaus 17 03 2022

En fòrça endrets non i a pas pro nhèu entara practica des espòrts d'iuèrn. Eth problèma de nhèu umida requerís atencion.

Era superfícia deth mantèth de nhèu se regelarà tot just e ja s'atrendirà ath maitin. Ath long dera jornada son possibles lauegi de nhèu fòrça umida e d'esguitlament basau, mès majoritariament petiti. Eth perilh de lauegi d'esguitlament basau e de purgues de nhèu umida augmentarà leugèrament ath long deth dia. Precaucion sustot enes zònes de celh prim. Enes sectors que tèrmien damb es afectadi per grad de perilh 3 (mercat), es endrets perilhosi son un shinhau mès freqüenti e eth perilh ei mès gran.

## Celh de nhèu

### Patrons de perilh

pp.10: scenari de primavera

Damb es temperatures doces e era nauta umitat der aire, pendent era net eth mantèth de nhèu non s'arribarà a consolidar pas. Era superfícia deth mantèth de nhèu se regelarà molt pòc. Aquest causarà a compdar deth maitin en particular enes pales soleienques arribentes un rapid amarament deth mantèth de nhèu. Enes zònes de celh prim eth mantèth de nhèu s'estovarà mès rapidament.

Sustot enes pales soleienques arribentes e tanben en còtes baishes e mejanes peth moment non i a qu'un shinhau de nhèu.

## Tendència

Encara possibles lauegi de nhèu fòrça umida.