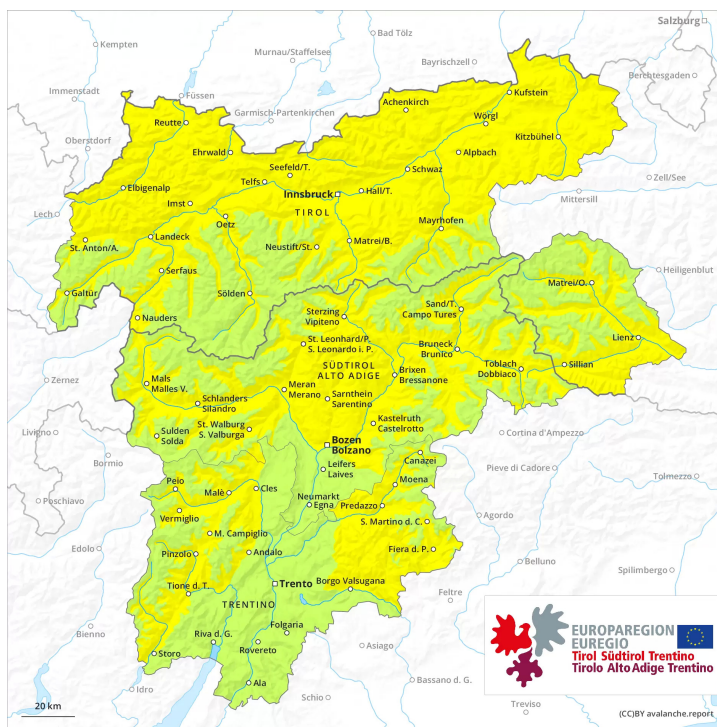
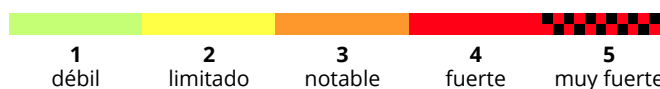
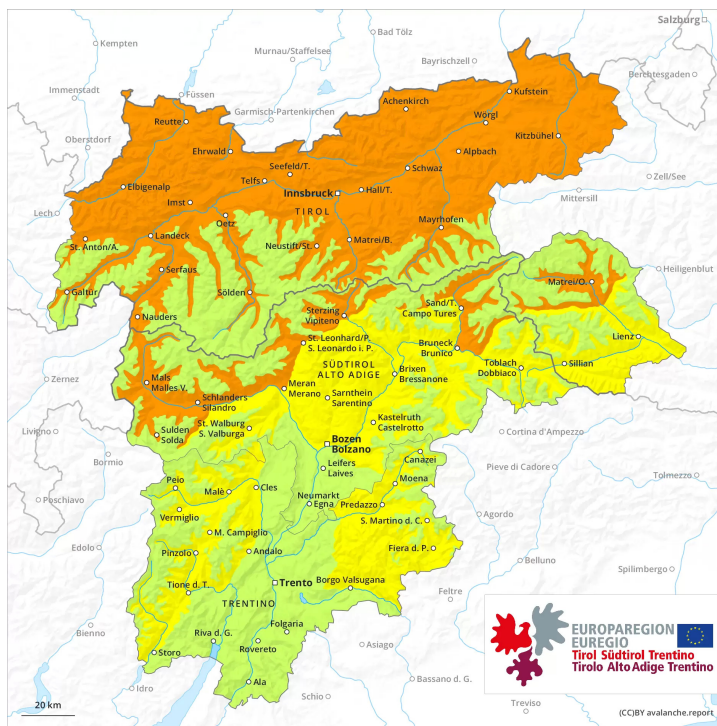




**AM**

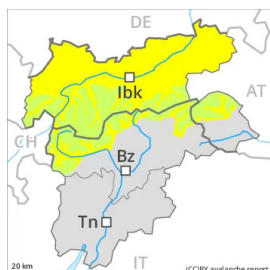


**PM**



## Grado de Peligro 3 - Notable

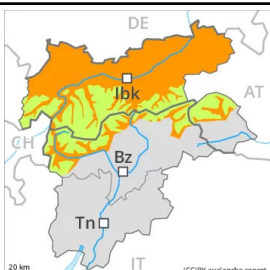
**AM:**



**Tendencia: peligro de aludes en disminución**  
 en Viernes 18 03 2022



**PM:**



**Tendencia: peligro de aludes en disminución**  
 en Viernes 18 03 2022



## Las condiciones de aludes son primaverales.

A primera hora de la mañana habrá en algunos casos condiciones de aludes favorables provisionalmente. El peligro de aludes de nieve muy húmeda y de deslizamiento basal aumentará durante la madrugada. En el transcurso de la jornada, son posibles cada vez más numerosas avalanchas de nieve muy húmeda y de deslizamiento basal de tamaño mediano y, locamente, grande. Esto se aplica principalmente en las laderas solanas inclinadas por debajo de los 2800 m aproximadamente, y en todas las orientaciones en cotas medias. Precaución sobre todo en las zonas de manto delgado. Aquí el manto de nieve es más débil. Los aludes de nieve muy húmeda todavía pueden ser desencadenadas incluso al paso de un solo montañero y llegar a un tamaño peligrosamente grande. Las excursiones de montaña deben comenzar y acabar a tiempo.

## Manto nivoso

**Patrones de peligro**

pp.10: escenario de primavera

pp.2: deslizamientos

La superficie del manto de nieve se ha vuelto a helar, pero solo ha formado una fina costra y se ablandará rápidamente. En el transcurso de la jornada el sol y el calor causarán por debajo de los 2800 m aproximadamente un rápido empapamiento del manto de nieve en particular en las laderas solanas inclinadas. En las zonas de manto delgado el manto de nieve se ablandará más rápidamente.

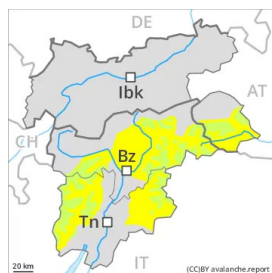
Las pequeñas placas de viento del fin de semana no son ya inestables.

Los espesores de nieve varían mucho por la influencia del viento. Sobre todo en los sectores del sur así como en cotas bajas y medias de momento solo hay un poco de nieve.

## Tendencia

Con el enfriamiento, ligero descenso del peligro de aludes de nieve muy húmeda.

## Grado de Peligro 2 - Limitado



**Tendencia: peligro de aludes en disminución**  
en Viernes 18 03 2022



### Las condiciones de aludes son primaverales.

A primera hora de la mañana habrá condiciones de aludes más bien favorables provisionalmente. El peligro de aludes de nieve muy húmeda y de deslizamiento basal aumentará durante la madrugada. En el transcurso de la jornada, son posibles cada vez más numerosas avalanchas de nieve muy húmeda y de deslizamiento basal de tamaño mediano. Esto se aplica principalmente en las laderas solanas inclinadas por debajo de los 2600 m aproximadamente, y en todas las orientaciones en cotas medias. Precaución sobre todo en las zonas de manto delgado. Aquí el manto de nieve es más débil. Los aludes de nieve muy húmeda todavía pueden ser desencadenadas incluso al paso de un solo montañero y llegar a un tamaño peligrosamente grande. Las excursiones de montaña deben comenzar y acabar a tiempo.

### Manto nivoso

#### Patrones de peligro

pp.10: escenario de primavera

pp.2: deslizamientos

La superficie del manto de nieve se ha vuelto a helar, pero solo ha formado una fina costra y se ablandará rápidamente. En el transcurso de la jornada el sol y el calor causarán por debajo de los 2600 m aproximadamente un rápido empapamiento del manto de nieve en particular en las laderas solanas inclinadas. En las zonas de manto delgado el manto de nieve se ablandará más rápidamente.

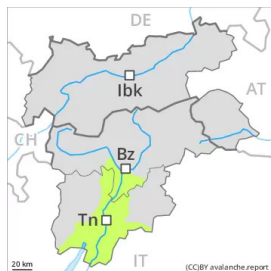
Las pequeñas placas de viento del fin de semana no son ya inestables.

Los espesores de nieve varían mucho por la influencia del viento. Sobre todo en los sectores del sur así como en cotas bajas y medias de momento solo hay un poco de nieve.

### Tendencia

Con el enfriamiento, ligero descenso del peligro de aludes de nieve muy húmeda.

## Grado de Peligro 1 - Débil



**Tendencia: peligro de aludes sin cambios** →  
en Viernes 18 03 2022

En muchos lugares no hay suficiente nieve para la práctica de los deportes de invierno. El problema de nieve húmeda requiere atención.

La superficie del manto de nieve se volverá a helar apenas y ya se ablandará por la mañana. En el transcurso de la jornada son posibles avalanchas de nieve muy húmeda y de deslizamiento basal, pero en su mayoría pequeñas. El peligro de aludes de deslizamiento basal y de purgas de nieve húmeda aumentará ligeramente durante el día. Precaución sobre todo en las zonas de manto delgado. En el Latemar, los lugares peligrosos son un poco más frecuentes y el peligro es mayor.

### Manto nivoso

**Patrones de peligro** pp.10: escenario de primavera

Con las temperaturas suaves y la alta humedad del aire, durante la noche el manto de nieve no llegará a consolidarse. La superficie del manto de nieve se volverá a helar muy poco. Este causará a partir de la mañana un rápido empapamiento del manto de nieve en particular en las laderas solanas inclinadas. En las zonas de manto delgado el manto de nieve se ablandará más rápidamente.

Sobre todo en las laderas solanas inclinadas así como en cotas bajas y medias de momento solo hay un poco de nieve.

### Tendencia

Aún son posibles avalanchas de nieve muy húmeda.