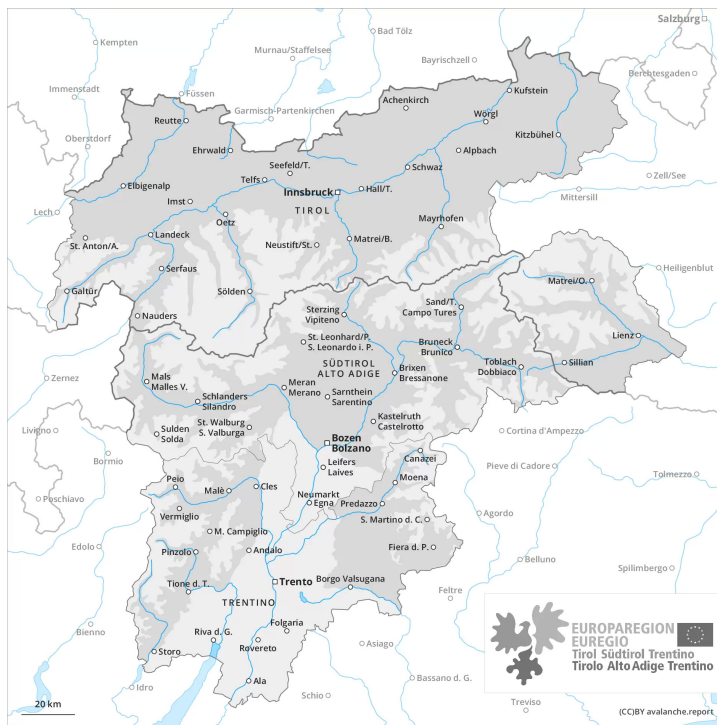
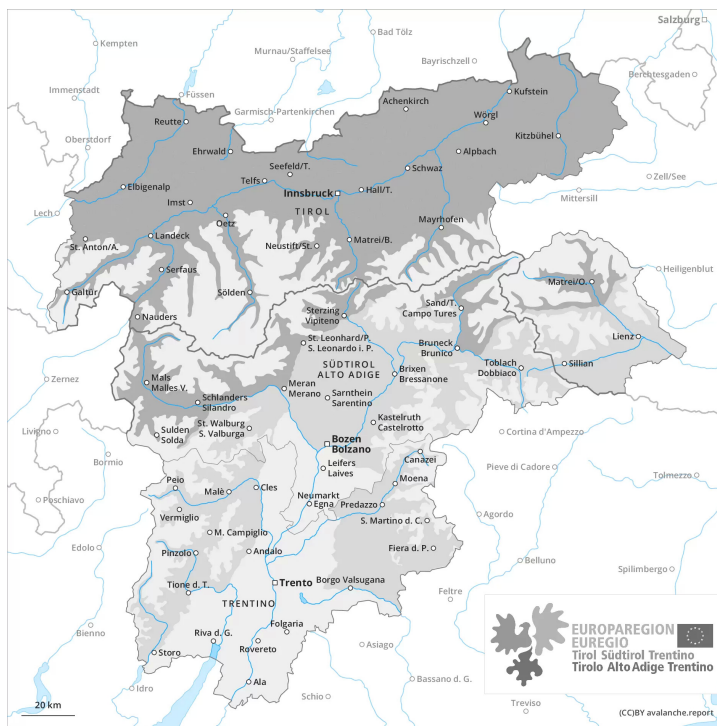




## Mattina

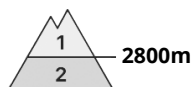


## pomeriggio



## Grado Pericolo 3 - Marcato

AM:



Tendenza: Pericolo valanghe in diminuzione  
per Venerdì il 18.03.2022



PM:



Tendenza: Pericolo valanghe in diminuzione  
per Venerdì il 18.03.2022



## Le condizioni valanghive sono primaverili.

Al mattino predominano provvisoriamente condizioni valanghive in parte favorevoli. Il pericolo di valanghe bagnate e per scivolamento di neve aumenterà già durante la mattinata. Nel corso della giornata, sono possibili sempre più numerose valanghe bagnate e per scivolamento di neve di medie e, a livello isolato, di grandi dimensioni. Ciò specialmente sui pendii soleggiati ripidi al di sotto dei 2800 m circa, come pure a tutte le esposizioni alle quote di media montagna. Attenzione soprattutto nelle zone scarsamente innevate. Qui il manto nevoso è più debole. Le valanghe bagnate possono ancora distaccarsi già in seguito al passaggio di un singolo appassionato di sport invernali e raggiungere dimensioni pericolosamente grandi. Le escursioni dovrebbero iniziare e terminare in tempo.

## Manto nevoso

Situazione tipo

st.10: situazione primaverile

st.2: valanga per scivolamento di neve

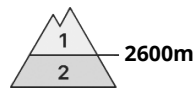
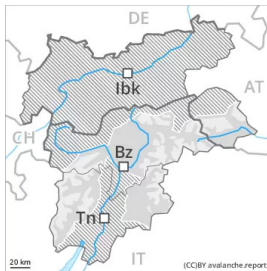
La superficie del manto nevoso ha formato solo una sottile crosta da rigelo e si ammorbidirà rapidamente. Il sole e il calore causeranno nel corso della giornata specialmente sui pendii soleggiati ripidi al di sotto dei 2800 m circa un rapido impregnamento del manto nevoso. Nelle zone scarsamente innevate il manto nevoso si scioglierà più velocemente.

Gli accumuli di neve ventata di piccole dimensioni del fine settimana non sono più instabili. L'innnevamento è estremamente variabile a seconda dell'azione del vento. Soprattutto nelle regioni meridionali così come alle quote di bassa e media montagna è ancora presente poca neve.

## Tendenza

Con il raffreddamento, leggero calo del pericolo di valanghe bagnate.

## Grado Pericolo 2 - Moderato



**Tendenza: Pericolo valanghe in diminuzione**  
per Venerdì il 18.03.2022



### Le condizioni valanghive sono primaverili.

Al mattino predominano provvisoriamente condizioni valanghive piuttosto favorevoli. Il pericolo di valanghe bagnate e per scivolamento di neve aumenterà già durante la mattinata. Nel corso della giornata, sono possibili sempre più numerose valanghe bagnate e per scivolamento di neve di medie dimensioni. Ciò specialmente sui pendii soleggiati ripidi al di sotto dei 2600 m circa, come pure a tutte le esposizioni alle quote di media montagna. Attenzione soprattutto nelle zone scarsamente innevate. Qui il manto nevoso è più debole. Le valanghe bagnate possono ancora distaccarsi già in seguito al passaggio di un singolo appassionato di sport invernali e raggiungere dimensioni pericolosamente grandi. Le escursioni dovrebbero iniziare e terminare in tempo.

### Manto nevoso

#### Situazione tipo

st.10: situazione primaverile

st.2: valanga per scivolamento di neve

La superficie del manto nevoso ha formato solo una sottile crosta da rigelo e si ammorbidirà rapidamente. Il sole e il calore causeranno nel corso della giornata specialmente sui pendii soleggiati ripidi al di sotto dei 2600 m circa un rapido impregnamento del manto nevoso. Nelle zone scarsamente innevate il manto nevoso si scioglierà più velocemente.

Gli accumuli di neve ventata di piccole dimensioni del fine settimana non sono più instabili.

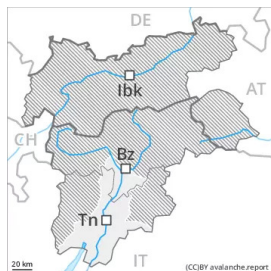
L'innevamento è estremamente variabile a seconda dell'azione del vento. Soprattutto nelle regioni meridionali così come alle quote di bassa e media montagna è ancora presente poca neve.

### Tendenza

Con il raffreddamento, leggero calo del pericolo di valanghe bagnate.



## Grado Pericolo 1 - Debole



**Tendenza: Pericolo valanghe stabile** →  
per Venerdì il 18.03.2022

In molti punti è presente troppa poca neve per la pratica degli sport invernali. La neve bagnata richiede attenzione.

La superficie del manto nevoso non riuscirà a rigelarsi bene e risulterà ammorbidita già al mattino. Nel corso della giornata sono possibili valanghe bagnate e per scivolamento di neve, ma per lo più solo di piccole dimensioni. Il pericolo di valanghe per scivolamento di neve e colate umide aumenterà leggermente nel corso della giornata. Attenzione soprattutto nelle zone scarsamente innevate. Sul Latemar, i punti pericolosi sono leggermente più frequenti e il pericolo superiore.

## Manto nevoso

**Situazione tipo**

st.10: situazione primaverile

Con le temperature miti e l'alta umidità dell'aria, durante la notte il manto nevoso non riuscirà a consolidarsi. La superficie del manto nevoso non riuscirà praticamente quasi a rigelarsi. A partire dal mattino ciò causerà specialmente sui pendii soleggiati ripidi un rapido impregnamento del manto nevoso. Nelle zone scarsamente innevate il manto nevoso si scioglierà più velocemente.

Soprattutto sui pendii soleggiati ripidi così come alle quote di bassa e media montagna è ancora presente poca neve.

## Tendenza

Ancora possibili valanghe bagnate.