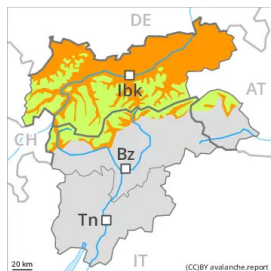




Grad de perih 3 - Mercat



Tend3ncia: perih de lauegi constant

en Dissabte 19 03 2022



Encara possibles lauegi de nh3u f3rça umida e d'esguitlament basau.

Es lauegi f3rça umits p3den en f3rça endrets desencadenar-se ath pas d'ua persona e art3nher mida mejana. (-) son encara possibles lauegi naturaus de nh3u f3rça umida de mida mejana e, locaument, grana. Aç3 s'aplique enes pales arribentes orientades a èst, sud e oèst per dej3s des 2600 m aproximativament, e tanben en totes es orientacions en c3tes mejanes. Precaucion sustot enes z3nes de celh prim. Ac3 eth mant3th de nh3u ei m3s feble.

Ath delà i a un perih apreciable de lauegi d'esguitlament basau que non cau pas menspredar. Aç3 s'aplique enes pales erbozes arribentes enes sectors damb f3rça nh3u. Es lauegi d'esguitlament basau p3den desencadenar-se de manera naturau e, de manera isolada, art3nher granes dimensions. Evitar es airaus damb hener3cles d'esguitlament basau s'ei possible.

Celh de nh3u

Patrons de perih

pp.10: scenari de primavera

pp.2: esguitlament de nh3u

Enes pales orientades a èst, sud e oèst e tanben en c3tes baixes e mejanes:

Eth mant3th de nh3u ei completament saturat d'aigua. Eth heiredament nocturn serà l3u absent. Era superf3cia deth mant3th de nh3u se regelarà molt p3c. Locaument queirà p3ca ploja.

Enes pales ombr3res e en z3nes de nauta montanha:

Eth mant3th de nh3u ei estable de manera generalizada.

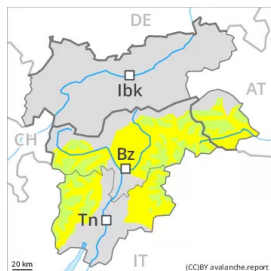
Es celhs de nh3u càmbien f3rça pera influ3ncia deth vent. Sustot als sectors deth sud e tanben en c3tes baixes e mejanes peth moment non i a qu'un shinhau de nh3u. Sustot enes pales soleienques.

Tend3ncia

Escàs afebliment deth perih de lauegi f3rça umits.



Grad de perih 2 - Moderat



Tend3ncia: perih de lauegi constant →

enDissabte 19 03 2022

Encara possibles lauegi de nh3u f3rça umida e d'esguitlament basau.

Es lauegi f3rça umits p3den en quauqui endrets desencadenar-se ath pas d'ua persona e art3nher mida mejana. Aç3 s'aplique enes pales arribentes orientades a 3st, sud e o3st per dej3s des 2600 m aproximativament, e tanben en totes es orientacions en c3tes mejanes. Precaucion sustot enes z3nes de celh prim. Ac3 eth mant3th de nh3u ei m3s feble.

Ath delà i a un perih apreciable de lauegi d'esguitlament basau que non cau pas menspredar. Aç3 s'aplique enes pales erbooses arribentes enes sectors damb f3rça nh3u. Es lauegi d'esguitlament basau p3den desencadenar-se de man3ra naturau e art3nher dimensions f3rça granes. Evitar es airaus damb hener3cles d'esguitlament basau s'ei possible.

Celh de nh3u

Patrons de perih

pp.10: scenari de primavera

pp.2: esguitlament de nh3u

Enes pales orientades a 3st, sud e o3st e tanben en c3tes baixes e mejanes:

Eth mant3th de nh3u ei completament saturat d'aigua. Eth heiredament nocturn serà l3u absent. Era superf3cia deth mant3th de nh3u se regelarà molt p3c. Locaument queirà p3ca ploja.

Enes pales ombr3res e en z3nes de nauta montanha:

Eth mant3th de nh3u ei estable de man3ra generalizada.

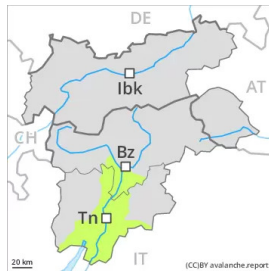
Es celhs de nh3u càmbi3n f3rça pera influ3ncia deth vent. Sustot als sectors deth sud e tanben en c3tes baixes e mejanes peth moment non i a qu'un shinhau de nh3u. Sustot enes pales soleienques.

Tend3ncia

Escàs afebliment deth perih de lauegi f3rça umits.



Grad de perilh 1 - Fèble



Tendència: perilh de lauegi constant →
enDissabte 19 03 2022

En fòrça endrets non i a pas pro nhèu entara practica des espòrts d'iuèrn. Eth problèma de nhèu umida requerís atencion.

Era superfícia deth mantèth de nhèu se regularà tot just e ja s'atrendirà ath maitin. Eth perilh de lauegi de nhèu fòrça umida e d'esguitlament basau demorarà invariable. Sustot enes pales arribentes orientades a èst, sud e oèst. Es lauegi son aumens sonque de mida petita mès en quauqui casi ja pòden èster desencadenadi per un unic montanhaire. Precaucion sustot enes zònes de celh prim. En Latemar, es endrets perilhosi son un shinhau mès freqüenti e eth perilh ei mès gran.

Celh de nhèu

Patrons de perilh

pp.10: scenari de primavera

Damb eth cèu fòrça embromat, pendent era net eth mantèth de nhèu non s'arribarà a consolidar pas. Era superfícia deth mantèth de nhèu se regularà molt pòc. Eth mantèth de nhèu ei fòrça umit especiaument enes pales orientades a èst, sud e oèst.

Sustot enes pales soleienques arribents e tanben en còtes baishes e mejanes peth moment non i a qu'un shinhau de nhèu.

Tendència

Encara possibles lauegi de nhèu fòrça umida.