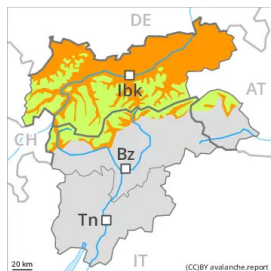




Grad de perilh 3 - Mercat



Tendència: perilh de lauegi constant →

en Dissabte 19 03 2022

Encara possibles lauegi de nhèu f3rça umida e d'esguitlament basau.

Es lauegi f3rça umits p3den en f3rça endrets desencadenar-se ath pas d'ua persona e art3nher mida mejana. (-) son encara possibles lauegi naturaus de nhèu f3rça umida de mida mejana e, locaument, grana. Aç3 s'aplique enes pales arribentes orientades a èst, sud e oèst per dej3s des 2600 m aproximativament, e tanben en totes es orientacions en c3tes mejanes. Precaucion sustot enes z3nes de celh prim. Ac3 eth mantèth de nhèu ei m3s feble.

Ath delà i a un perilh apreciable de lauegi d'esguitlament basau que non cau pas menspredar. Aç3 s'aplique enes pales erbozes arribentes enes sectors damb f3rça nhèu. Es lauegi d'esguitlament basau p3den desencadenar-se de man3ra naturau e, de man3ra isolada, art3nher granes dimensions. Evitar es airaus damb henerècles d'esguitlament basau s'ei possible.

Celh de nhèu

Patrons de perilh

pp.10: scenari de primavera

pp.2: esguitlament de nhèu

Enes pales orientades a èst, sud e oèst e tanben en c3tes baishes e mejanes:

Eth mantèth de nhèu ei completament saturat d'aigua. Eth heiredament nocturn serà l3u absent. Era superf3cia deth mantèth de nhèu se regelarà molt p3c. Locaument queirà p3ca ploja.

Enes pales ombrères e en z3nes de nauta montanha:

Eth mantèth de nhèu ei estable de man3ra generalizada.

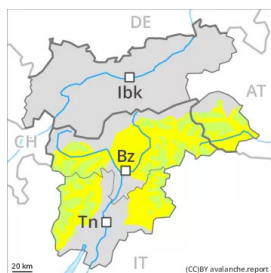
Es celhs de nhèu càmbien f3rça pera influ3ncia deth vent. Sustot als sectors deth sud e tanben en c3tes baishes e mejanes peth moment non i a qu'un shinhau de nhèu. Sustot enes pales soleienques.

Tendència

Escàs afebliment deth perilh de lauegi f3rça umits.



Grad de perih 2 - Moderat



Tend3ncia: perih de lauegi constant →

enDissabte 19 03 2022

Encara possibles lauegi de nh3u f3rça umida e d'esguitlament basau.

Es lauegi f3rça umits p3den en quauqui endrets desencadenar-se ath pas d'ua persona e art3nher mida mejana. Aç3 s'aplique enes pales arribentes orientades a 3st, sud e o3st per dej3s des 2600 m aproximativament, e tanben en totes es orientacions en c3tes mejanes. Precaucion sustot enes z3nes de celh prim. Ac3 eth mant3th de nh3u ei m3s feble.

Ath del3 i a un perih apreciable de lauegi d'esguitlament basau que non cau pas menspredar. Aç3 s'aplique enes pales erbooses arribentes enes sectors damb f3rça nh3u. Es lauegi d'esguitlament basau p3den desencadenar-se de man3ra naturau e art3nher dimensions f3rça granes. Evitar es airaus damb hener3cles d'esguitlament basau s'ei possible.

Celh de nh3u

Patrons de perih

pp.10: scenari de primavera

pp.2: esguitlament de nh3u

Enes pales orientades a 3st, sud e o3st e tanben en c3tes baixes e mejanes:

Eth mant3th de nh3u ei completament saturat d'aigua. Eth heiredament nocturn ser3 l3u absent. Era superf3cia deth mant3th de nh3u se regelar3 molt p3c. Locaument queir3 p3ca ploja.

Enes pales ombr3res e en z3nes de nauta montanha:

Eth mant3th de nh3u ei estable de man3ra generalizada.

Es celhs de nh3u c3mbien f3rça pera influ3ncia deth vent. Sustot als sectors deth sud e tanben en c3tes baixes e mejanes peth moment non i a qu'un shinhau de nh3u. Sustot enes pales soleienques.

Tend3ncia

Esc3s afebliment deth perih de lauegi f3rça umits.