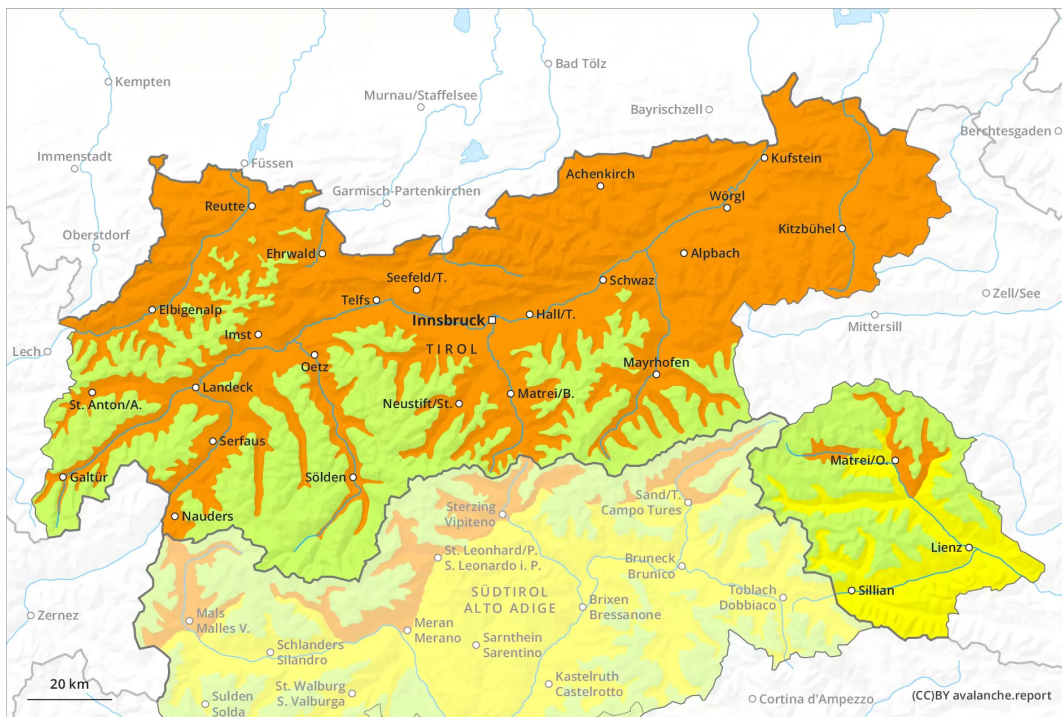




AM

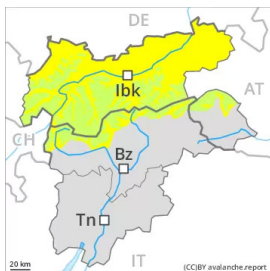


PM



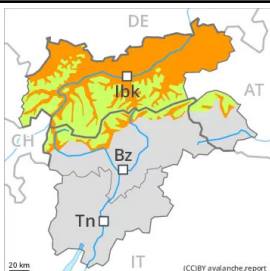
Grau de Perill 3 - Marcat

AM:



Tendència: Perill d'allaus constant →
enDiumenge 20 03 2022

PM:



Tendència: Perill d'allaus constant →
enDiumenge 20 03 2022

A conseqüència de l'augment de la temperatura diürna i la radiació solar, augment del perill d'allaus humides i molt humides.

A primera hora del matí hi hauran en alguns casos condicions d'allaus favorables provisionalment. El perill d'allaus de neu molt humida i de lliscament basal augmentarà ja durant la matinada. En el transcurs de la jornada, són possibles cada cop més nombroses allaus de neu molt humida i de lliscament basal de mida mitjana i, locament, gran. Això s'aplica principalment als vessants assolellats inclinats per sota dels 2600 m aproximadament, i també en totes les orientacions en cotes mitges. Precaució sobretot a les zones de mantell prim. Aquí el mantell de neu és més feble. Les allaus molt humides poden encara ser desencadenades fins i tot al pas d'un sol muntanyenc. Amb la radiació i l'escalfament, l'activitat d'allaus molt humides naturals disminuirà.

Les excursions de muntanya han de començar i acabar a l'hora.

Mantell de neu

Patrons de perill

pp.10: escenari de primavera

pp.2: lliscaments

La superfície del mantell de neu s'ha regelat, però només ha format una fina crosta i s'estovarà ràpidament. En el transcurs de la jornada el sol i la calor causaran un ràpid amarament del mantell de neu en particular als vessants assolellats inclinats per sota dels 2600 m aproximadament. A les zones de mantell prim el mantell de neu s'estovarà més ràpidament.

Els gruixos de neu varien molt per la influència del vent. Sobretot als sectors del sud així com a cotes baixes i mitges de moment només hi ha una mica de neu.

Tendència

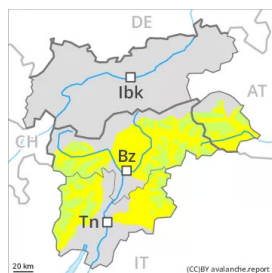
Després d'una nit serena, al matí les condicions són més aviat favorables. Amb la pujada de les temperatures diürnes i la radiació solar, són possibles cada cop més nombroses allaus de neu molt



humida i de lliscament basal de mida mitjana.



Grau de Perill 2 - Moderat



Tendència: Perill d'allaus constant →
enDiumenge 20 03 2022

Encara possibles allaus de neu molt humida de mida petita i mitjana.

Les allaus molt humides poden en alguns indrets ser desencadenades al pas d'una persona i assolir mida mitjana. Això s'aplica als vessants inclinats orientats a est, sud i oest per sota dels 2600 m aproximadament, i també en totes les orientacions en cotes mitges. Precaució sobretot a les zones de mantell prim. Aquí el mantell de neu és més feble. Amb la radiació i l'escalfament, l'activitat d'allaus molt humides naturals disminuirà.

A més hi ha un perill latent d'allaus de lliscament basal. Això s'aplica als vessants herbosos inclinats als sectors amb molta neu.

Les excursions de muntanya han de començar i acabar a l'hora.

Mantell de neu

Patrons de perill

pp.10: escenari de primavera

El refredament nocturn serà en alguns casos reduït. La superfície del mantell de neu s'ha regelat, però només ha format una fina crosta i s'estovarà ràpidament. En el transcurs de la jornada el sol i la calor causaran un ràpid amarament del mantell de neu en particular als vessants assolellats inclinats per sota dels 2600 m aproximadament. A les zones de mantell prim el mantell de neu s'estovarà més ràpidament. Els gruixos de neu varien molt per la influència del vent. Sobretot als sectors del sud així com a cotes baixes i mitges de moment només hi ha una mica de neu.

Tendència

Al matí les condicions són més aviat favorables. Amb la pujada de les temperatures diürnes i la radiació solar, són possibles de manera aïllada purgues i allaus de neu molt humida.