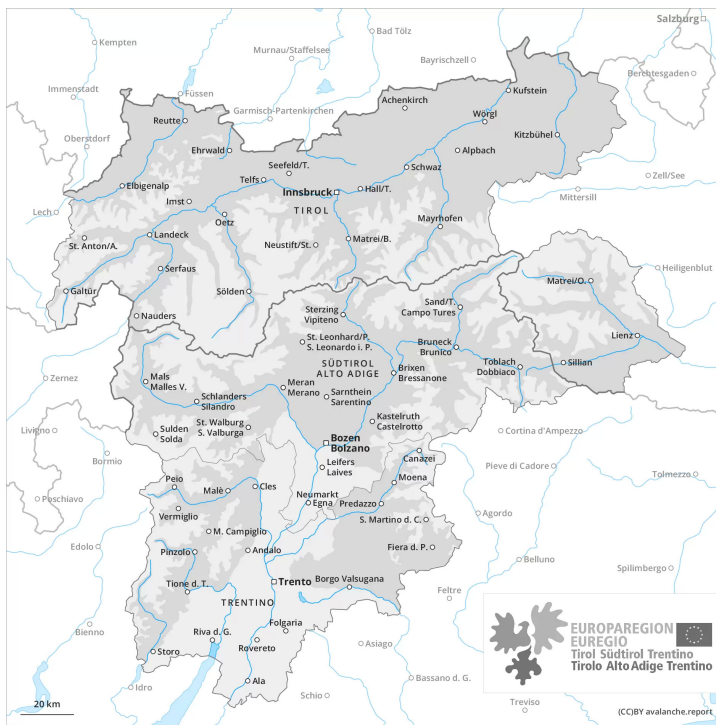
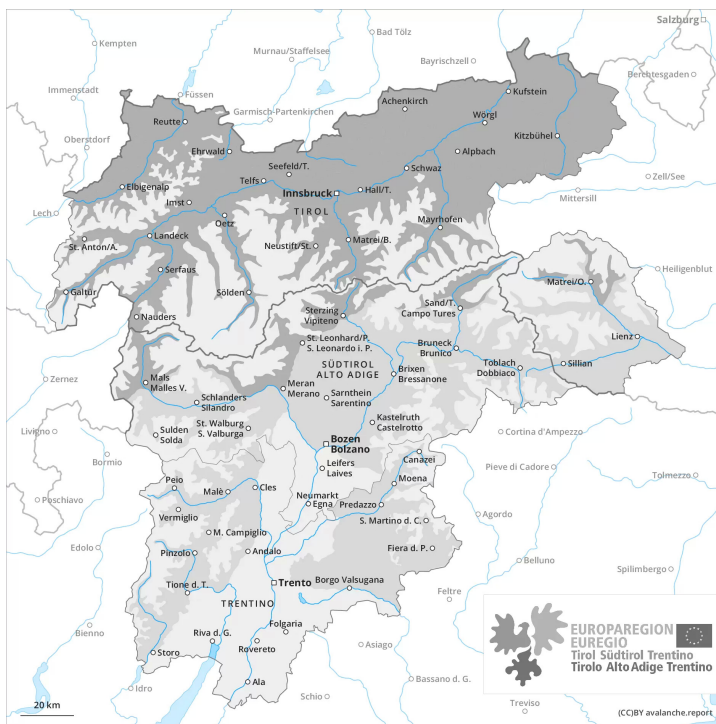




AM



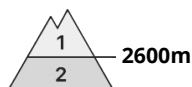
PM





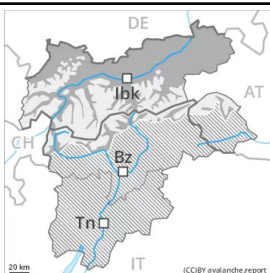
Grau de Perill 3 - Marcat

AM:



Tendència: Perill d'allaus constant →
enDiumenge 20 03 2022

PM:



Tendència: Perill d'allaus constant →
enDiumenge 20 03 2022

A conseqüència de l'augment de la temperatura diürna i la radiació solar, augment del perill d'allaus humides i molt humides.

A primera hora del matí hi hauran en alguns casos condicions d'allaus favorables provisionalment. El perill d'allaus de neu molt humida i de lliscament basal augmentarà ja durant la matinada. En el transcurs de la jornada, són possibles cada cop més nombroses allaus de neu molt humida i de lliscament basal de mida mitjana i, locament, gran. Això s'aplica principalment als vessants assolellats inclinats per sota dels 2600 m aproximadament, i també en totes les orientacions en cotes mitges. Precaució sobretot a les zones de mantell prim. Aquí el mantell de neu és més feble. Les allaus molt humides poden encara ser desencadenades fins i tot al pas d'un sol muntanyenc. Amb la radiació i l'escalfament, l'activitat d'allaus molt humides naturals disminuirà.

Les excursions de muntanya han de començar i acabar a l'hora.

Mantell de neu

Patrons de perill

pp.10: escenari de primavera

pp.2: lliscaments

La superfície del mantell de neu s'ha regelat, però només ha format una fina crosta i s'estovarà ràpidament. En el transcurs de la jornada el sol i la calor causaran un ràpid amarament del mantell de neu en particular als vessants assolellats inclinats per sota dels 2600 m aproximadament. A les zones de mantell prim el mantell de neu s'estovarà més ràpidament.

Els gruixos de neu varien molt per la influència del vent. Sobretot als sectors del sud així com a cotes baixes i mitges de moment només hi ha una mica de neu.

Tendència

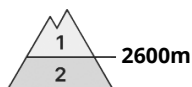
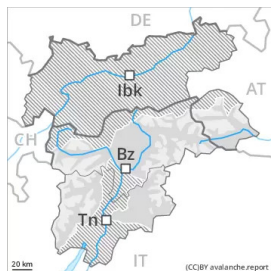
Després d'una nit serena, al matí les condicions són més aviat favorables. Amb la pujada de les temperatures diürnes i la radiació solar, són possibles cada cop més nombroses allaus de neu molt



humida i de lliscament basal de mida mitjana.



Grau de Perill 2 - Moderat



Tendència: Perill d'allaus constant →
enDiumenge 20 03 2022

Encara possibles allaus de neu molt humida de mida petita i mitjana.

Les allaus molt humides poden en alguns indrets ser desencadenades al pas d'una persona i assolir mida mitjana. Això s'aplica als vessants inclinats orientats a est, sud i oest per sota dels 2600 m aproximadament, i també en totes les orientacions en cotes mitges. Precaució sobretot a les zones de mantell prim. Aquí el mantell de neu és més feble. Amb la radiació i l'escalfament, l'activitat d'allaus molt humides naturals disminuirà.

A més hi ha un perill latent d'allaus de lliscament basal. Això s'aplica als vessants herbosos inclinats als sectors amb molta neu.

Les excursions de muntanya han de començar i acabar a l'hora.

Mantell de neu

Patrons de perill

pp.10: escenari de primavera

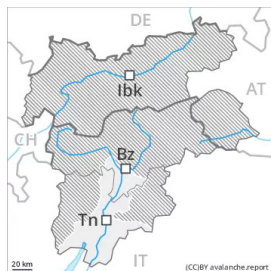
El refredament nocturn serà en alguns casos reduït. La superfície del mantell de neu s'ha regelat, però només ha format una fina crosta i s'estovarà ràpidament. En el transcurs de la jornada el sol i la calor causaran un ràpid amarament del mantell de neu en particular als vessants assolellats inclinats per sota dels 2600 m aproximadament. A les zones de mantell prim el mantell de neu s'estovarà més ràpidament. Els gruixos de neu varien molt per la influència del vent. Sobretot als sectors del sud així com a cotes baixes i mitges de moment només hi ha una mica de neu.

Tendència

Al matí les condicions són més aviat favorables. Amb la pujada de les temperatures diürnes i la radiació solar, són possibles de manera aïllada purgues i allaus de neu molt humida.



Grau de Perill 1 - Feble



Tendència: Perill d'allaus constant →
enDiumenge 20 03 2022

En molts indrets no hi ha prou neu per la pràctica dels esports d'hivern. El problema de neu humida requereix atenció.

La superfície del mantell de neu es regelarà tot just i ja s'estovarà al matí. El perill d'allaus de neu molt humida i de lliscament basal romandrà invariable. Sobretot als vessants inclinats orientats a est, sud i oest. Les allaus són com a mínim només de mida petita però en alguns casos ja poden ser desencadenades per un sol muntanyenc. Precaució sobretot a les zones de mantell prim. A Latemar, els indrets perillosos són una mica més freqüents i el perill és més gran.

Mantell de neu

Patrons de perill

pp.10: escenari de primavera

El refredament nocturn serà en alguns casos reduït. La superfície del mantell de neu s'ha regelat, però només ha format una fina crosta i s'estovarà ràpidament. En el transcurs de la jornada el sol i la calor causaran un ràpid amarament del mantell de neu en particular als vessants assolellats inclinats per sota dels 2600 m aproximadament. A les zones de mantell prim el mantell de neu s'estovarà més ràpidament. Sobretot als sectors del sud així com a cotes baixes i mitges de moment només hi ha una mica de neu.

Tendència

Al matí les condicions són més aviat favorables. Amb la pujada de les temperatures diürnes i la radiació solar, són possibles de manera aïllada purgues i allaus de neu molt humida.