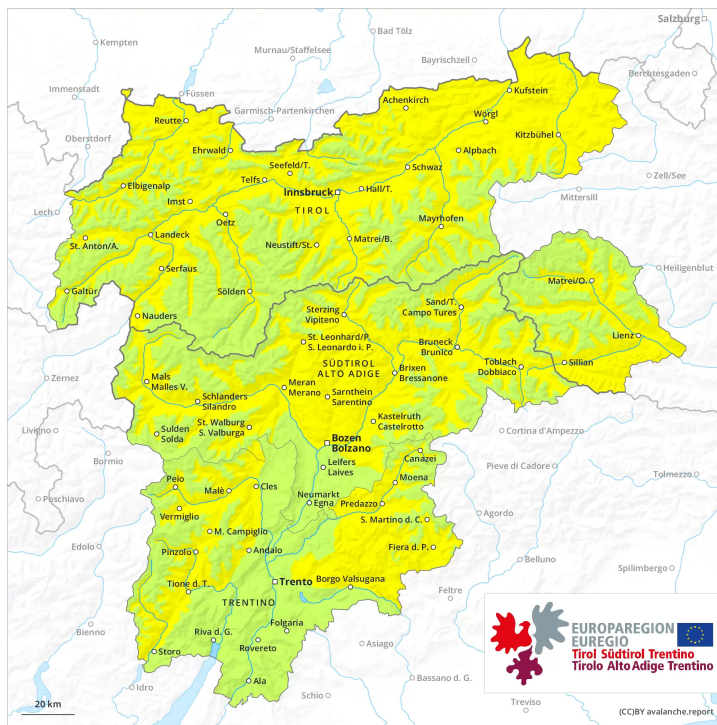
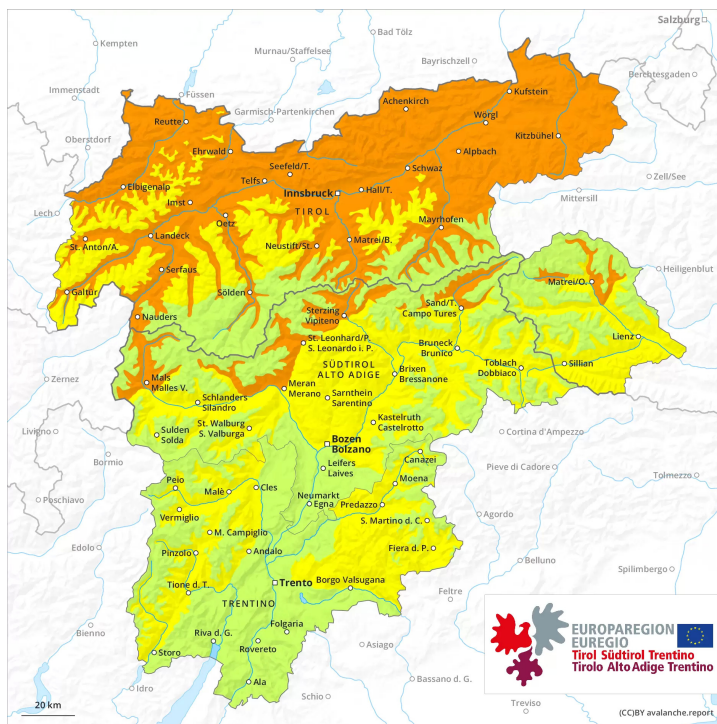




**AM**

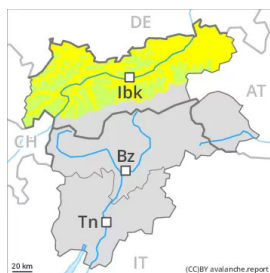
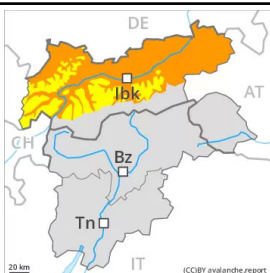


**PM**





## Grau de Perill 3 - Marcat

**AM:****Tendència: perill d'allaus en disminució**  
enDilluns 21 03 2022**PM:****Tendència: perill d'allaus en disminució**  
enDilluns 21 03 2022

A conseqüència de l'augment de la temperatura diürna i la radiació solar, augment del perill d'allaus humides i molt humides.

A primera hora del matí hi hauran en alguns casos condicions d'allaus favorables provisionalment. El perill d'allaus de neu molt humida i de lliscament basal augmentarà ja durant la matinada. En el transcurs de la jornada, són possibles cada cop més nombroses allaus de neu molt humida i de lliscament basal de mida mitjana i, locament, gran. Això s'aplica principalment als vessants assolellats inclinats per sota dels 2600 m aproximadament, i també en totes les orientacions en cotes mitges. Les allaus molt humides poden encara ser desencadenades fins i tot al pas d'un sol muntanyenc. En zones molt populars, la situació d'allaus no és més favorable. Amb la radiació i l'escalfament, l'activitat d'allaus molt humides naturals disminuirà. Les excursions de muntanya han de començar i acabar a l'hora.

## Mantell de neu

**Patrons de perill**

pp.10: escenari de primavera

pp.2: lliscaments

La superfície del mantell de neu s'ha regelat, però només ha format una fina crosta i s'estovarà ràpidament. En el transcurs de la jornada el sol i la calor causaran un ràpid amarament del mantell de neu en particular als vessants assolellats inclinats per sota dels 2600 m aproximadament. A les zones de mantell prim el mantell de neu s'estovarà més ràpidament.

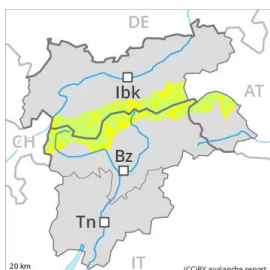
Els gruixos de neu varien molt per la influència del vent. Sobretot als sectors del sud així com a cotes baixes i mitges de moment només hi ha una mica de neu.

## Tendència

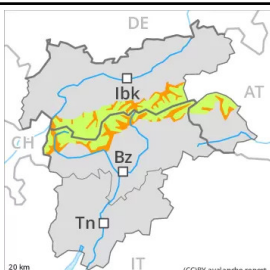
Després d'una nit serena, al matí les condicions són més aviat favorables. Amb la pujada de les temperatures diürnes i la radiació solar, són possibles cada cop més nombroses allaus de neu molt humida i de lliscament basal de mida mitjana.



## Grau de Perill 3 - Marcat

**AM:****Tendència: perill d'allaus en disminució**

enDilluns 21 03 2022

**PM:****Tendència: perill d'allaus en disminució**

enDilluns 21 03 2022



El perill d'allaus de neu molt humida serà superior ja de bon matí.

Les allaus molt humides poden encara ser desencadenades fins i tot al pas d'un sol muntanyenc. Això s'aplica principalment als vessants assolats inclinats per sota dels 2600 m aproximadament, i també en totes les orientacions en cotes mitges. Amb l'escalfament, l'activitat d'allaus molt humides disminuirà. En el transcurs de la jornada, són possibles allaus de neu molt humida i de lliscament basal de mida mitjana i, locament, gran. Als sectors on el refredament nocturn és feble, el perill d'allaus és present ja al matí. Les excursions de muntanya han de començar i acabar a l'hora.

## Mantell de neu

**Patrons de perill**

pp.10: escenari de primavera

pp.2: lliscaments

El dissabte va caure una mica de pluja localment. El refredament nocturn serà en molts sectors reduït. Amb els núvols baixos, durant la nit no es formarà una crosta superficial. A la resta de sectors el mantell de neu es gelarà només feblement. En el transcurs de la jornada el sol i la calor causaran un ràpid debilitament del mantell de neu en particular als vessants assolats inclinats per sota dels 2600 m aproximadament. A les zones de mantell prim el mantell de neu s'estovarà més ràpidament.

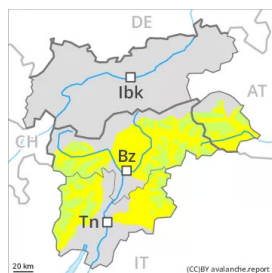
Els gruixos de neu varien molt per la influència del vent.

## Tendència

Les condicions són primaverals. En el transcurs de la jornada augment del perill d'allaus de neu molt humida i de lliscament basal.



## Grau de Perill 2 - Moderat



**Tendència: Perill d'allaus constant** →

enDilluns 21 03 2022

Encara possibles allaus de neu molt humida de mida petita i mitjana.

Les allaus molt humides poden en alguns indrets ser desencadenades al pas d'una persona i assolir mida mitjana. Això s'aplica als vessants inclinats orientats a est, sud i oest per sota dels 2600 m aproximadament, i també en totes les orientacions en cotes mitges. Als sectors on el refredament nocturn és feble, el perill d'allaus és present ja al matí.

A més són més possibles de manera aïllada allaus de llicament basal. Això s'aplica als vessants herbosos inclinats als sectors amb molta neu.

## Mantell de neu

### Patrons de perill

pp.10: escenari de primavera

El refredament nocturn serà en alguns indrets reduït. Amb els núvols baixos, durant la nit no es formarà una crosta superficial. A la resta de sectors el mantell de neu es gelarà només feblement. En el transcurs de la jornada el sol i la calor causaran un ràpid debilitament del mantell de neu en particular als vessants assolellats inclinats per sota dels 2600 m aproximadament. A les zones de mantell prim el mantell de neu s'estovarà més ràpidament.

Els gruixos de neu varien molt per la influència del vent. Sobretot als sectors del sud hi ha menys neu de l'habitual en cotes mitges.

## Tendència

Les condicions són primaverals. En el transcurs de la jornada augment del perill d'allaus molt humides.



## Grau de Perill 1 - Feble



**Tendència: Perill d'allaus constant** →

enDilluns 21 03 2022

En molts indrets no hi ha prou neu per la pràctica dels esports d'hivern. El problema de neu humida requereix atenció.

La superfície del mantell de neu es regelarà tot just i s'estovarà ja durant el matí. El perill d'allaus de neu molt humida i de lliscament basal romandrà invariable. Sobretot als vessants inclinats orientats a est, sud i oest. Les allaus són com a mínim només de mida petita però en alguns casos ja poden ser desencadenades per un sol muntanyenc. Precaució sobretot a les zones de mantell prim. A Latemar, els indrets perillosos són una mica més freqüents i el perill és més gran.

## Mantell de neu

**Patrons de perill**

pp.10: escenari de primavera

El refredament nocturn serà en alguns casos reduït. Amb els núvols baixos, durant la nit no es formarà una crosta superficial. A la resta de sectors el mantell de neu es gelarà només feblement. En el transcurs de la jornada el sol i la calor causaran un ràpid amarament del mantell de neu en particular als vessants assolellats inclinats per sota dels 2600 m aproximadament. A les zones de mantell prim el mantell de neu s'estovarà més ràpidament.

De moment només hi ha una mica de neu.

## Tendència

Les condicions són primaverals. En el transcurs de la jornada augment del perill d'allaus molt humides.