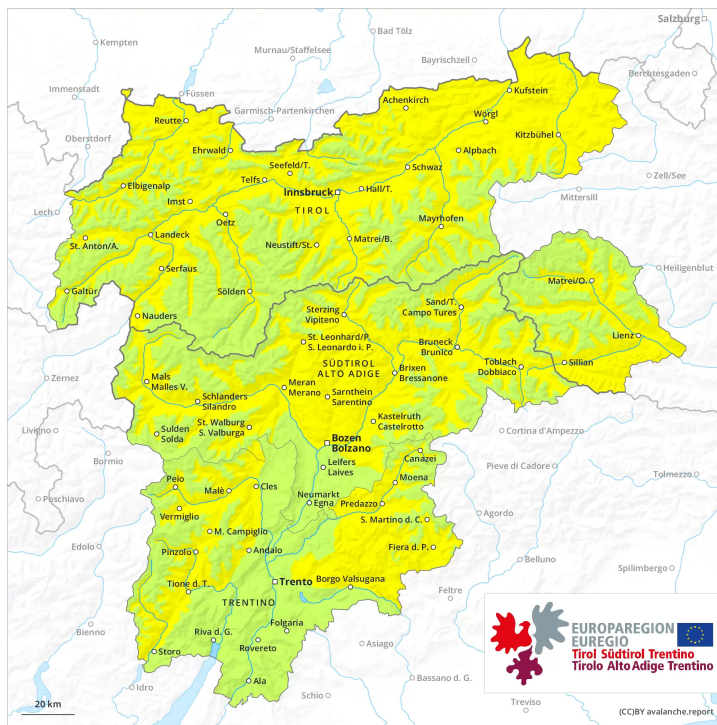
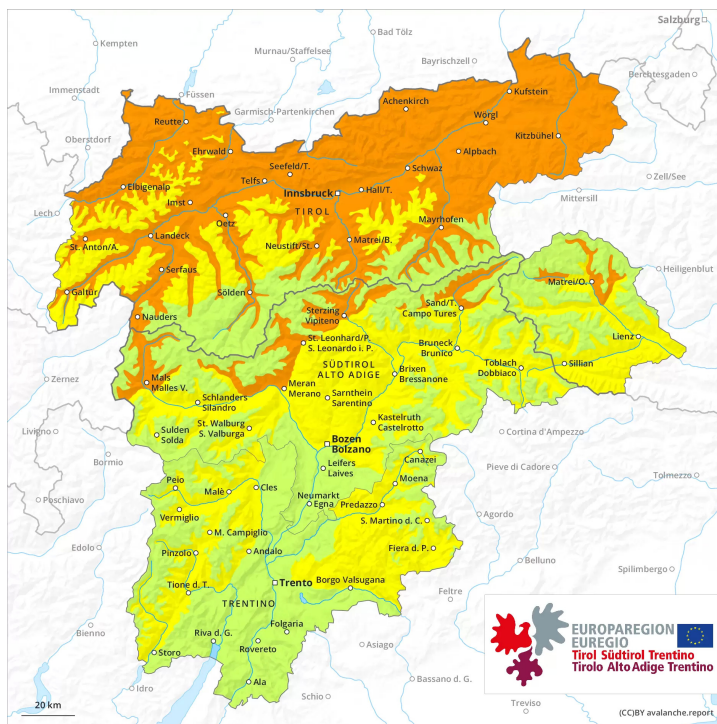




AM



PM



Grado de Peligro 3 - Notable

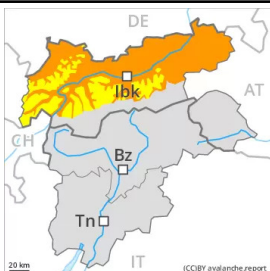
AM:



Tendencia: peligro de aludes en disminución
 en Lunes 21 03 2022



PM:



Tendencia: peligro de aludes en disminución
 en Lunes 21 03 2022



A consecuencia del aumento de la temperatura diurna y la radiación solar, aumento del peligro de aludes de nieve húmeda o muy húmeda.

A primera hora de la mañana habrá en algunos casos condiciones de aludes favorables provisionalmente. El peligro de aludes de nieve muy húmeda y de deslizamiento basal aumentará durante la madrugada. En el transcurso de la jornada, son posibles cada vez más numerosas avalanchas de nieve muy húmeda y de deslizamiento basal de tamaño mediano y, locamente, grande. Esto se aplica principalmente en las laderas solanas inclinadas por debajo de los 2600 m aproximadamente, y en todas las orientaciones en cotas medias. Los aludes de nieve muy húmeda todavía pueden ser desencadenadas incluso al paso de un solo montañero. En zonas muy frecuentadas, la situación de aludes no es más favorable. Con la radiación y el calentamiento, la actividad de aludes de nieve muy húmeda naturales disminuirá.

Las excursiones de montaña deben comenzar y acabar a tiempo.

Manto nivoso

Patrones de peligro

pp.10: escenario de primavera

pp.2: deslizamientos

La superficie del manto de nieve se ha vuelto a helar, pero solo ha formado una fina costra y se ablandará rápidamente. En el transcurso de la jornada el sol y el calor causarán por debajo de los 2600 m aproximadamente un rápido empapamiento del manto de nieve en particular en las laderas solanas inclinadas. En las zonas de manto delgado el manto de nieve se ablandará más rápidamente.

Los espesores de nieve varían mucho por la influencia del viento. Sobre todo en los sectores del sur así como en cotas bajas y medias de momento solo hay un poco de nieve.

Tendencia

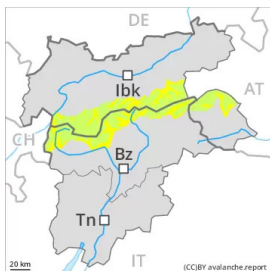
Luego de una noche serena, por la mañana las condiciones son más bien favorables. Con la subida de las temperaturas diurnas y la radiación solar, son posibles cada vez más numerosas avalanchas de nieve muy



húmeda y de deslizamiento basal de tamaño mediano.

Grado de Peligro 3 - Notable

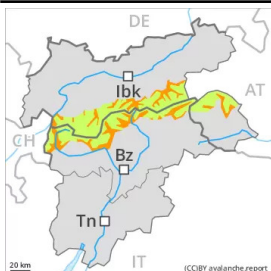
AM:



Tendencia: peligro de aludes en disminución
en Lunes 21 03 2022



PM:



Tendencia: peligro de aludes en disminución
en Lunes 21 03 2022



El peligro de aludes de nieve muy húmeda será superior desde temprano por la mañana.

Los aludes de nieve muy húmeda todavía pueden ser desencadenadas incluso al paso de un solo montañero. Esto se aplica principalmente en las laderas solanas inclinadas por debajo de los 2600 m aproximadamente, y en todas las orientaciones en cotas medias. Con el calentamiento, la actividad de aludes de nieve muy húmeda disminuirá. En el transcurso de la jornada, son posibles avalanchas de nieve muy húmeda y de deslizamiento basal de tamaño mediano y, locamente, grande. En los sectores donde el enfriamiento nocturno es débil, el peligro de aludes está presente ya por la mañana.

Las excursiones de montaña deben comenzar y acabar a tiempo.

Manto nivoso

Patrones de peligro

pp.10: escenario de primavera

pp.2: deslizamientos

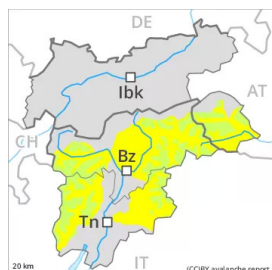
El sábado cayó un poco de lluvia localmente. El enfriamiento nocturno será en muchos sectores reducido. Con las nubes bajas, durante la noche no se formará una costra superficial. En el resto de sectores el manto de nieve se helará solo débilmente. En el transcurso de la jornada el sol y el calor causarán por debajo de los 2600 m aproximadamente un rápido debilitamiento del manto de nieve en particular en las laderas solanas inclinadas. En las zonas de manto delgado el manto de nieve se ablandará más rápidamente.

Los espesores de nieve varían mucho por la influencia del viento.

Tendencia

Las condiciones son primaverales. En el transcurso de la jornada aumento del peligro de aludes de nieve muy húmeda y de deslizamiento basal.

Grado de Peligro 2 - Limitado



Tendencia: peligro de aludes sin cambios →

en Lunes 21 03 2022

Aún son posibles avalanchas de nieve muy húmeda de tamaño pequeño y mediano.

Los aludes de nieve muy húmeda pueden en algunos lugares ser desencadenadas al paso de una persona y alcanzar un tamaño mediano. Esto se aplica en las laderas inclinadas orientadas a este, sur y oeste por debajo de los 2600 m aproximadamente, y en todas las orientaciones en cotas medias. En los sectores donde el enfriamiento nocturno es débil, el peligro de aludes está presente ya por la mañana.

Además de manera aislada son posibles más avalanchas de deslizamiento basal. Esto se aplica en las laderas herbosas inclinadas en los sectores con mucha nieve.

Manto nivoso

Patrones de peligro

pp.10: escenario de primavera

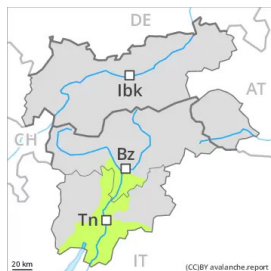
El enfriamiento nocturno será en algunos lugares reducido. Con las nubes bajas, durante la noche no se formará una costra superficial. En el resto de sectores el manto de nieve se helará solo débilmente. En el transcurso de la jornada el sol y el calor causarán por debajo de los 2600 m aproximadamente un rápido debilitamiento del manto de nieve en particular en las laderas solanas inclinadas. En las zonas de manto delgado el manto de nieve se ablandará más rápidamente.

Los espesores de nieve varían mucho por la influencia del viento. Sobre todo en los sectores del sur hay menos nieve de lo habitual en cotas medias.

Tendencia

Las condiciones son primaverales. En el transcurso de la jornada aumento del peligro de aludes de nieve muy húmeda.

Grado de Peligro 1 - Débil



Tendencia: peligro de aludes sin cambios →

en Lunes 21 03 2022

En muchos lugares no hay suficiente nieve para la práctica de los deportes de invierno. El problema de nieve húmeda requiere atención.

La superficie del manto de nieve se volverá a helar apenas y se ablandará ya durante la mañana. El peligro de aludes de nieve muy húmeda y de deslizamiento basal permanecerá invariable. Sobre todo en las laderas inclinadas orientadas a este, sur y oeste. Los aludes son como mínimo solo de tamaño pequeño pero en algunos casos ya pueden ser desencadenados por un solo montañero. Precaución sobre todo en las zonas de manto delgado. En el Latemar, los lugares peligrosos son un poco más frecuentes y el peligro es mayor.

Manto nivoso

Patrones de peligro

pp.10: escenario de primavera

El enfriamiento nocturno será en algunos casos reducido. Con las nubes bajas, durante la noche no se formará una costra superficial. En el resto de sectores el manto de nieve se helará solo débilmente. En el transcurso de la jornada el sol y el calor causarán por debajo de los 2600 m aproximadamente un rápido empapamiento del manto de nieve en particular en las laderas solanas inclinadas. En las zonas de manto delgado el manto de nieve se ablandará más rápidamente.

De momento solo hay un poco de nieve.

Tendencia

Las condiciones son primaverales. En el transcurso de la jornada aumento del peligro de aludes de nieve muy húmeda.