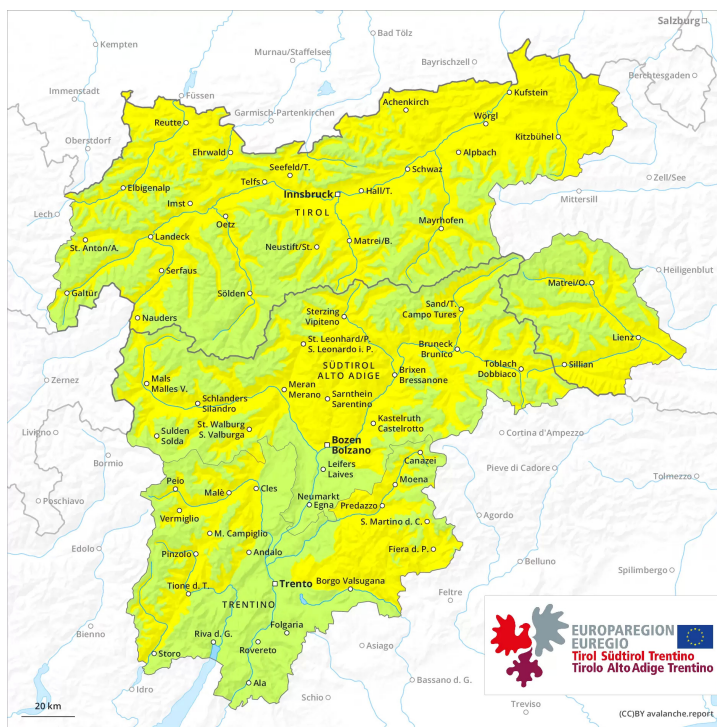
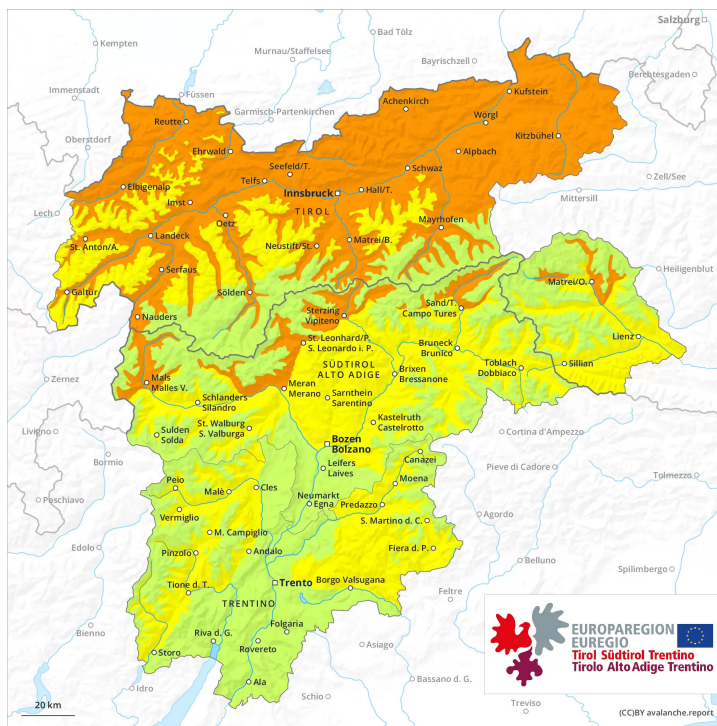




**AM**

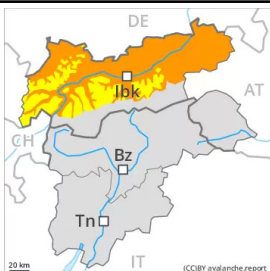


**PM**





## Grad de perilh 3 - Mercat

**AM:****Tendència: Diminucion deth perilh de lauegi**  
en Deluns 21 03 2022**PM:****Tendència: Diminucion deth perilh de lauegi**  
en Deluns 21 03 2022

A conseqüència der aument dera temperatura diürna e era radiacion solara, aument deth perilh de lauegi umits e fòrça umits.

A prumèra ora deth maitin i aurà provisionaument condicions de lauegi en quauqui casi favorables. Eth perilh de lauegi de nhèu fòrça umida e d'esguitlament basau aumentarà ja ath long dera maitiada. En cors dera jornada, son possibles cada viatge mès nombrosi lauegi de nhèu fòrça umida e d'esguitlament basau de mida mejana e, locaument, grana. Açò s'aplique principaument enes pales soleienques arribentes per dejós des 2600 m aproximativament, e tanben en totes es orientacions en còtes mejanes. Es lauegi fòrça umits pòden encara desencadenar-se tanben ath pas d'un solet montanhaire. En zònes fòrça populars, era situacion de lauegi non ei mès favorable. Damb era pujada des temperatures e era radiacion solara, era activitat de lauegi fòrça umits naturaus disminuirà.

Es excursions de montanha an de començar e acabar ara ora.

## Celh de nhèu

**Patrons de perilh**

pp.10: scenari de primavera

pp.2: esguitlament de nhèu

Era superfícia deth mantèth de nhèu s'a regelat, mès a format ua crosta fina e s'atendirà rapidament. Ath long dera jornada eth solei e era calor causaràn en particular enes pales soleienques arribentes per dejós des 2600 m aproximativament un rapid amarament deth mantèth de nhèu. Enes zònes de celh prim eth mantèth de nhèu s'estovarà mès rapidament.

Es celhs de nhèu càmbien fòrça pera influència deth vent. Sustot als sectors deth sud e tanben en còtes baixes e mejanes peth moment non i a qu'un shinhau de nhèu.

## Tendència

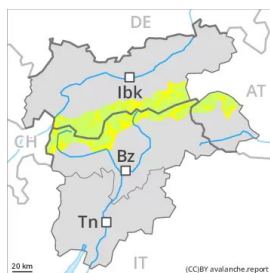
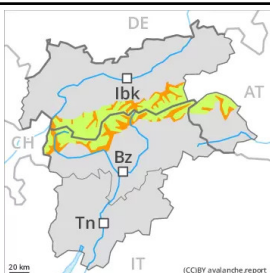
Dempús d'ua net serena, ath maitin es condicions son mès a lèu favorables. Damb era pujada des temperatures diürnes e era radiacion solara, son possibles cada viatge mès nombrosi lauegi de nhèu fòrça



umida e d'esguitlament basau de mida mejana.



## Grad de perilh 3 - Mercat

**AM:****Tendència: Diminucion deth perilh de lauegi**  
enDeluns 21 03 2022**PM:****Tendència: Diminucion deth perilh de lauegi**  
enDeluns 21 03 2022

Eth perilh de lauegi de nhèu fòrça umida serà superior ja de bon maitin.

Es lauegi fòrça umits pòden encara desencadenar-se tanben ath pas d'un solet montanhaire. Açò s'aplique principaument enes pales soleienques arribentes per dejós des 2600 m aproximativament, e tanben en totes es orientacions en còtes mejanes. Damb era pujada des temperatures, era activitat de lauegi fòrça umits disminuirà. En cors dera jornada, son possibles lauegi de nhèu fòrça umida e d'esguitlament basau de mida mejana e, locaument, grana. Enes sectors a on eth heiredament nocturn ei feble, eth perilh de lauegi ei present ja ath maitin.

Es excursions de montanha an de començar e acabar ara ora.

## Celh de nhèu

**Patrons de perilh**

pp.10: scenari de primavera

pp.2: esguitlament de nhèu

Locaument eth dissabte queigues un shinhau de ploja. Eth heiredament nocturn serà en fòrça sectors redusit. Damb es bromes baishes, pendent era net non se formarà cap de crosta superficial. Ena rèsta de sectors eth mantèth de nhèu se gelarà sonque feblament. Ath long dera jornada eth solei e era calor causaràn en particular enes pales soleienques arribentes per dejós des 2600 m aproximativament un rapid debilitament deth mantèth de nhèu. Enes zònes de celh prim eth mantèth de nhèu s'estovarà mès rapidament.

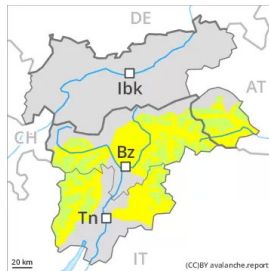
Es celhs de nhèu càmbien fòrça pera influéncia deth vent.

## Tendència

Es condicions son primaveraus. En cors dera jornada aument deth perilh de lauegi de nhèu fòrça umida e d'esguitlament basau.



## Grad de perilh 2 - Moderat



**Tendència: perilh de lauegi constant** →

enDeluns 21 03 2022

Encara possibles lauegi de nhèu fòrça umida de mida petita e mejana.

Es lauegi fòrça umits pòden en quauqui endrets desencadenar-se ath pas d'ua persona e arténher mida mejana. Açò s'aplique enes pales arribentes orientades a èst, sud e oèst per dejós des 2600 m aproximativament, e tanben en totes es orientacions en còtes mejanes. Enes sectors a on eth heiredament nocturn ei feble, eth perilh de lauegi ei present ja ath maitin.

Ath delà son mès possibles de manèra isolada lauegi d'esguitlament basau. Açò s'aplique enes pales erboses arribentes enes sectors damb fòrça nhèu.

## Celh de nhèu

### Patrons de perilh

pp.10: scenari de primavera

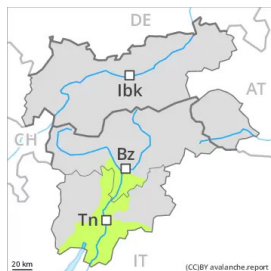
Eth heiredament nocturn serà en quauqui endrets redusit. Damb es bromes baishes, pendent era net non se formarà cap de crosta superficial. Ena rèsta de sectors eth mantèth de nhèu se gelarà sonque feblament. Ath long dera jornada eth solei e era calor causaràn en particular enes pales soleienques arribentes per dejós des 2600 m aproximativament un rapid debilitament deth mantèth de nhèu. Enes zònes de celh prim eth mantèth de nhèu s'estovarà mès rapidament.

Es celhs de nhèu càmbien fòrça pera influéncia deth vent. Sustot als sectors deth sud i a mens nhèu dera acostumada en còtes mejanes.

## Tendència

Es condicions son primaveraus. En cors dera jornada aument deth perilh de lauegi fòrça umits.

## Grad de perilh 1 - Fèble



**Tendéncia: perilh de lauegi constant** →  
enDeluns 21 03 2022

En fòrça endrets non i a pas pro nhèu entara practica des espòrts d'iuèrn. Eth problèma de nhèu umida requerís atencion.

Era superfícia deth mantèth de nhèu se regelarà tot just e s'atendirà ja ath long deth maitin. Eth perilh de lauegi de nhèu fòrça umida e d'esguitlament basau demorarà invariable. Sustot enes pales arribentes orientades a èst, sud e oèst. Es lauegi son aumens sonque de mida petita mès en quauqui casi ja pòden èster desencadenadi per un unic montanhaire. Precaucion sustot enes zònes de celh prim. En Latemar, es endrets perilhosi son un shinhau mès freqüenti e eth perilh ei mès gran.

### Celh de nhèu

#### Patrons de perilh

pp.10: scenari de primavera

Eth heiredament nocturn serà en quauqui casi redusit. Damb es bromes baishes, pendent era net non se formarà cap de crosta superficiau. Ena rèsta de sectors eth mantèth de nhèu se gelarà sonque feblament. Ath long dera jornada eth solei e era calor causaràn en particular enes pales soleienques arribentes per dejós des 2600 m aproximativament un rapid amarament deth mantèth de nhèu. Enes zònes de celh prim eth mantèth de nhèu s'estovarà mès rapidament.

Peth moment non i a qu'un shinhau de nhèu.

### Tendéncia

Es condicions son primaveraus. En cors dera jornada aument deth perilh de lauegi fòrça umits.