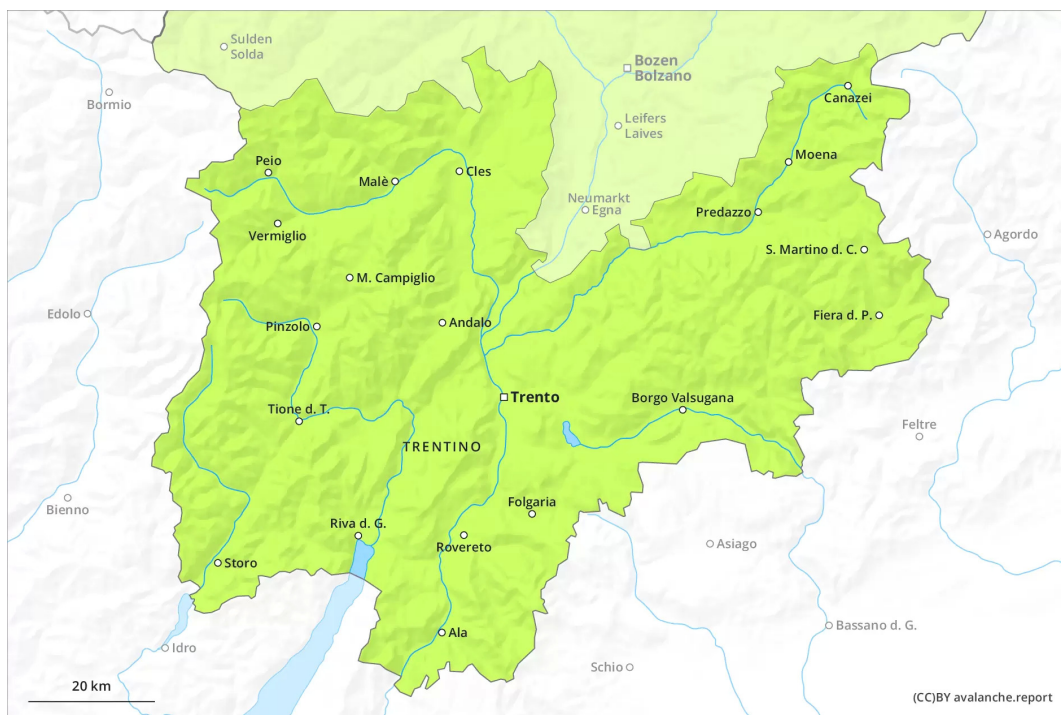
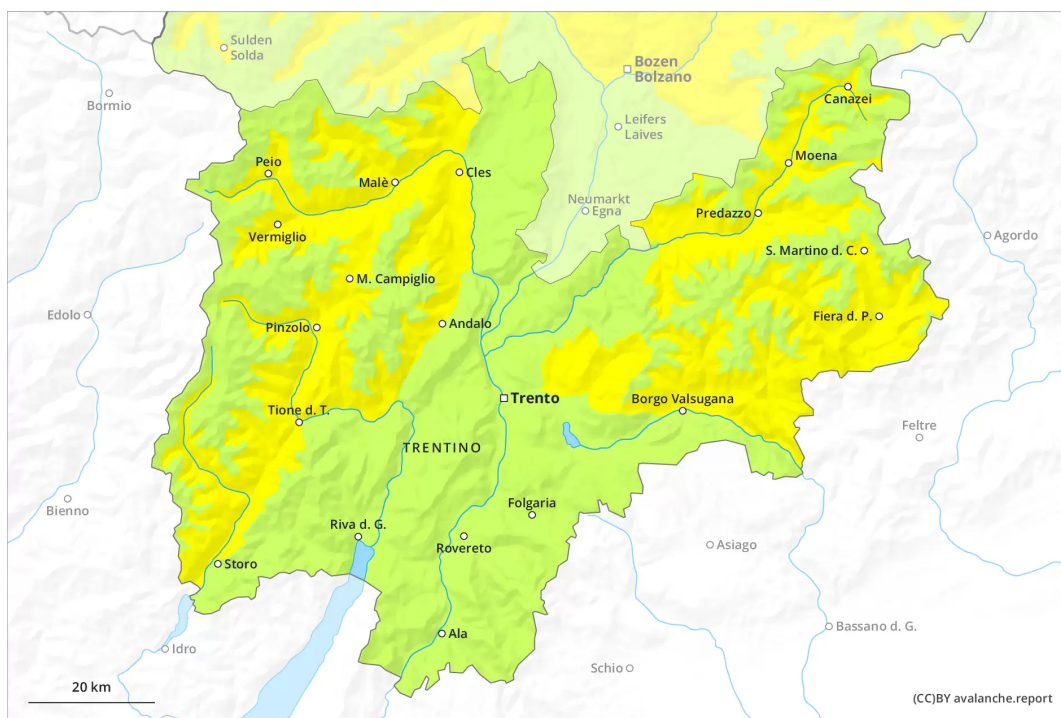


Matin



Après-midi



Degré de danger 2 - Limité

AM:



Tendance: danger d'avalanche constant →

leMardi 22 03 2022

PM:



Tendance: danger d'avalanche constant →

leMardi 22 03 2022

Les conditions sont printanières.

Le matin, il règne généralement des conditions favorables. Des avalanches de neige mouillée et de glissement de petite à moyenne taille sont possibles avec le réchauffement diurne et le rayonnement solaire en dessous d'environ 2400 m. Ceci surtout sur les pentes raides exposées à l'est, au sud et à l'ouest comme à toutes les expositions à moyenne altitude. Des avalanches mouillées peuvent par endroits être déclenchées par des personnes.

En outre, de rares avalanches de glissement sont encore possibles. Ceci sur les pentes raides herbeuses dans les régions bien enneigées.

Les randonnées devraient être commencées tôt et terminées à temps.

Manteau neigeux

Modèles de danger

md.10: situation de printemps

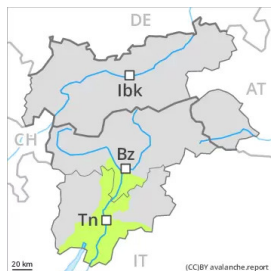
Le rayonnement nocturne est généralement bon. La surface de la neige regèle et devient porteuse et se ramollit en cours de journée. Le soleil et la chaleur entraînent en cours de journée surtout sur les pentes raides au soleil en dessous d'environ 2400 m un ramollissement du manteau neigeux. Dans les endroits plutôt faiblement enneigés le manteau neigeux se ramollit plus rapidement.

Surtout au sud on observe moins de neige que d'habitude.

Tendance

Les conditions restent printanières. Augmentation du danger d'avalanches mouillées en cours de journée.

Degré de danger 1 - Faible



Tendance: danger d'avalanche constant →
leMardi 22 03 2022

En général il y a trop peu de neige pour les sports d'hiver. Neige mouillée à surveiller.

Le matin, il règne en général des conditions favorables. Le danger d'avalanches de neige mouillée et de glissement augmente un peu en cours de journée, notamment sur les pentes raides exposées à l'est, au sud et à l'ouest. Des avalanches sont généralement uniquement petites et de manière isolée déclenchables par un seul amateur de sports d'hiver. Dans le Massif du Latemar les endroits dangereux sont un peu plus fréquents et le danger plus élevé.

Manteau neigeux

Modèles de danger

md.10: situation de printemps

Le rayonnement nocturne est généralement bon. La surface de la neige regèle et devient porteuse. Le soleil et la chaleur entraînent en cours de journée surtout sur les pentes raides au soleil un ramollissement du manteau neigeux.

On ne trouve plus que peu de neige.

Tendance

Les conditions restent printanières.