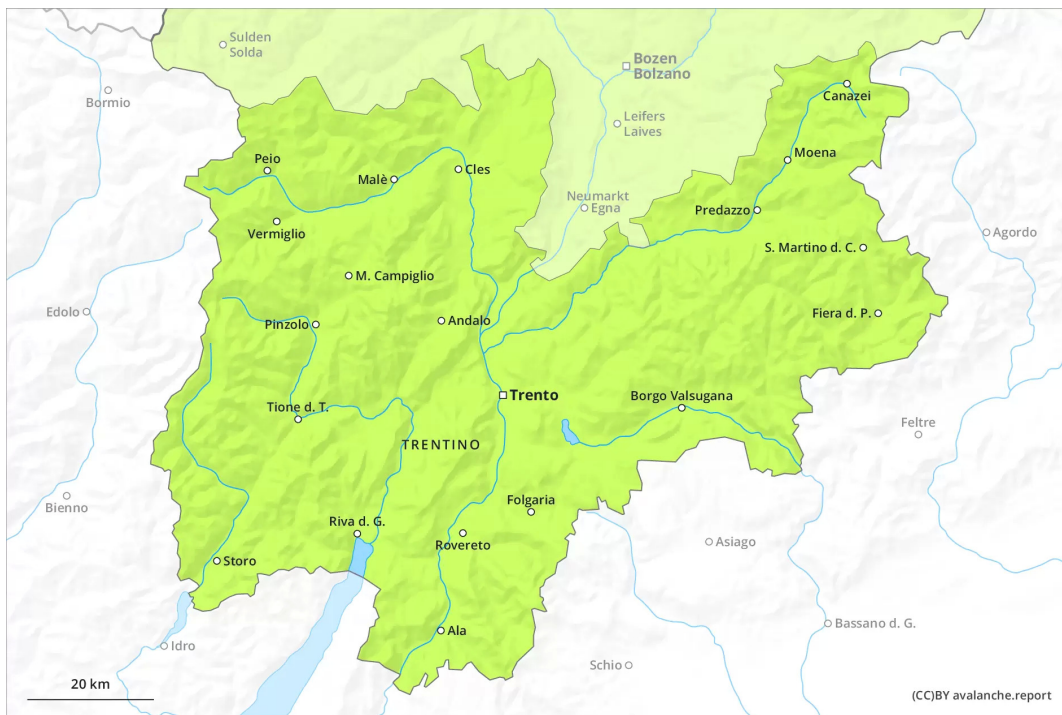
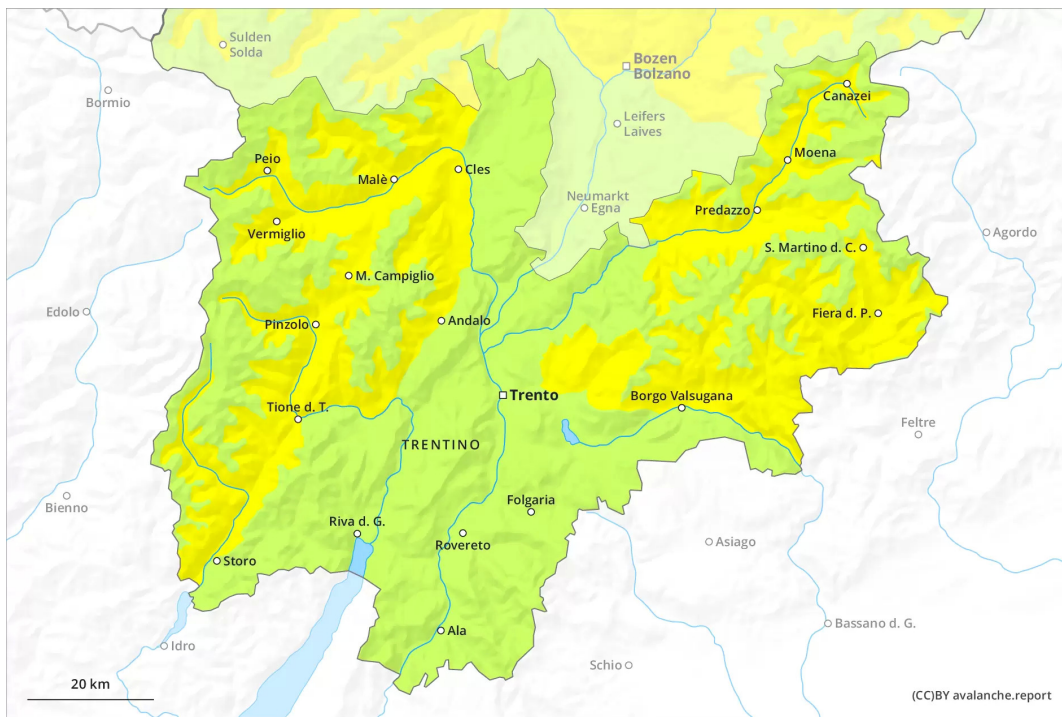


AM



PM



Grad de perilh 2 - Moderat

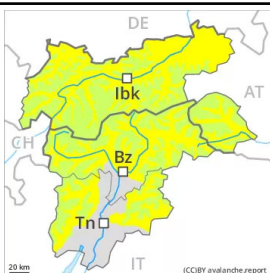
AM:



Tendència: perilh de lauegi constant →

enDimars 22 03 2022

PM:



Tendència: perilh de lauegi constant →

enDimars 22 03 2022

Es condicions son primaueraus.

A prumèra ora deth maitin i aurà generalement condicions favorables. Damb era pujada des temperatures diürnes e era radiacion solara, son possibles lauegi de nhèu fòrça umida e d'esguitlament basau de mida petita a mejana per dejós des 2400 m aproximativament. Açò s'aplique especiaument enes pales arribentes orientades a èst, sud e oèst, e tanben en totes es orientacions en còtes mejanes. Es lauegi fòrça umits pòden en quauqui endrets desencadenar-se ath pas d'ua persona.

Ath delà son mès possibles de manèra isolada lauegi d'esguitlament basau. Açò s'aplique enes pales erboses arribentes enes sectors damb fòrça nhèu.

Es excursions de montanha an de començar e acabar ara ora.

Celh de nhèu

Patrons de perilh

pp.10: scenari de primauera

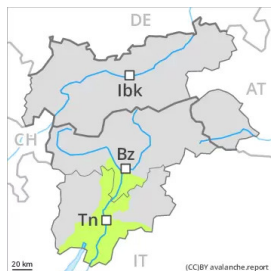
Eth heiredament nocturn serà en fòrça sectors bon. Era superfícia deth mantèth de nhèu se regularà tà formar ua crosta portanta e s'atendirà ath long deth dia. Ath long dera jornada eth solei e era calor causaràn en particular enes pales soleienques arribentes per dejós des 2400 m aproximativament un debilitament deth mantèth de nhèu. Enes zònes de celh prim eth mantèth de nhèu s'estovarà mès rapidament.

Sustot als sectors deth sud i a mens nhèu dera acostumada.

Tendència

Es condicions demoren primaueraus. En cors dera jornada aument deth perilh de lauegi fòrça umits.

Grad de perih 1 - Fèble



Tendència: perih de lauegi constant →
enDimars 22 03 2022

En fòrça endrets non i a pas pro nhèu entara practica des espòrts d'iuèrn. Eth problèma de nhèu umida requerís atencion.

A prumèra ora deth maitin i aurà en fòrça endrets condicions favorables. Eth perih de lauegi de nhèu fòrça umida e d'esguitlament basau aumentarà leugèrament ath long deth dia. Sustot enes pales arribentes orientades a èst, sud e oèst. Es lauegi son aumens sonque de mida petita e de manèra isolada pòden èster desencadenadi per un unic montanhaire. En Latemar, es endrets perilhosi son un shinhau mès freqüenti e eth perih ei mès gran.

Celh de nhèu

Patrons de perih

pp.10: scenari de primavera

Eth heiredament nocturn serà en fòrça sectors bon. Era superfícia deth mantèth de nhèu se regularà tà formar ua crosta portanta. Ath long dera jornada eth solei e era calor causaràn en particular enes pales soleienques arribentes un debilitament deth mantèth de nhèu. Peth moment non i a qu'un shinhau de nhèu.

Tendència

Es condicions demoren primaueraus.