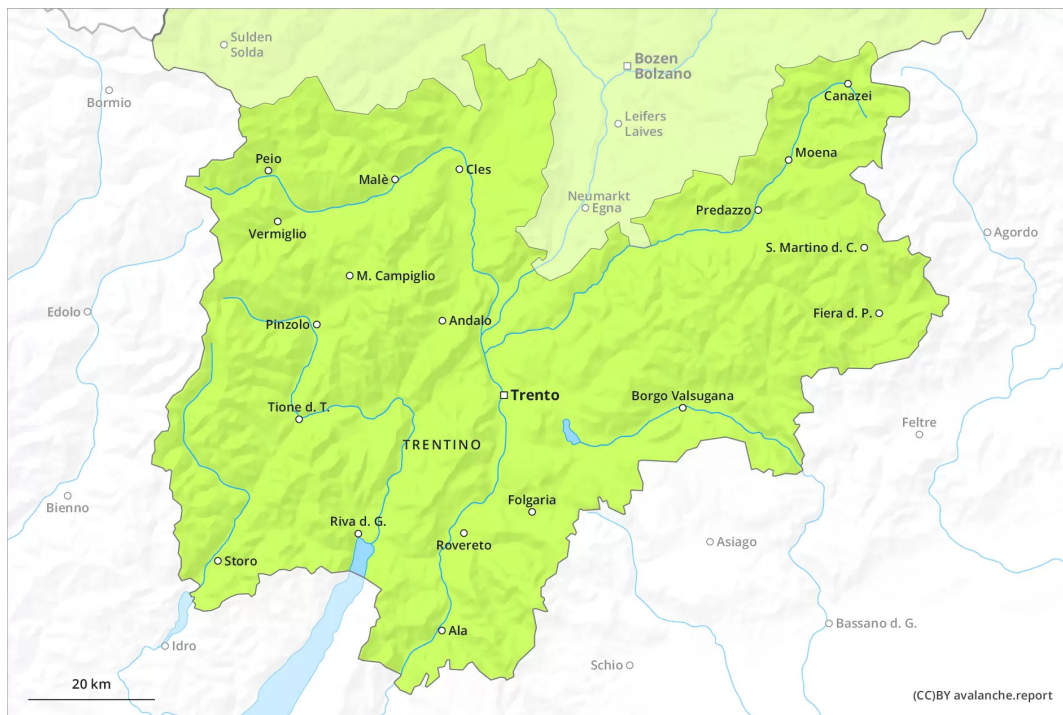
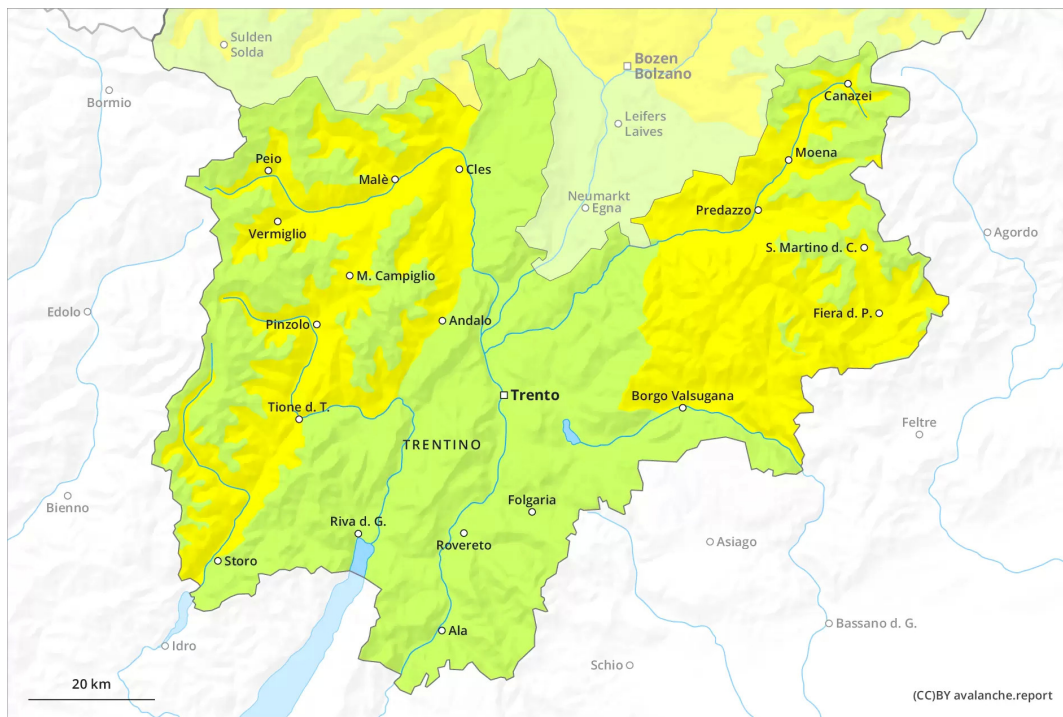




Vormittag

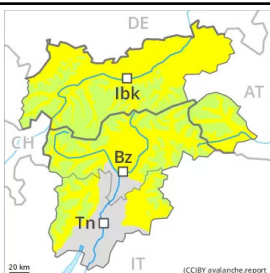


Nachmittag





Gefahrenstufe 2 - Mäßig

AM:**Tendenz: Lawinengefahr bleibt gleich** →
am Mittwoch, den 23.03.2022**PM:****Tendenz: Lawinengefahr bleibt gleich** →
am Mittwoch, den 23.03.2022

Die Verhältnisse sind frühlingshaft.

Nach klarer Nacht herrschen am Morgen allgemein günstige Verhältnisse. Mit der tageszeitlichen Erwärmung und der Sonneneinstrahlung steigt die Lawinengefahr im Tagesverlauf an. Es sind kleine bis mittlere Nass- und Gleitschneelawinen möglich, besonders an steilen Ost-, Süd- und Westhängen unterhalb von rund 2600 m sowie an allen Expositionen in mittleren Lagen. Nasse Lawinen können stellenweise durch Personen ausgelöst werden. Lawinen können den nassen Altschnee mitreißen und recht groß werden, besonders in den schneereichen Gebieten im Norden. Touren sollten früh gestartet und rechtzeitig beendet werden.

Schneedecke

Gefahrenmuster

gm.10: frühjahrssituation

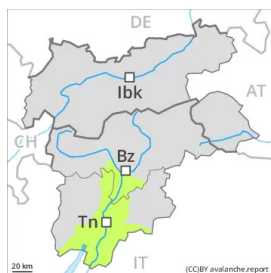
Die nächtliche Abstrahlung ist verbreitet gut. Die Schneeoberfläche gefriert tragfähig und weicht im Tagesverlauf auf. Sonne und Wärme führen im Tagesverlauf v.a. an steilen Sonnenhängen unterhalb von rund 2600 m zu einer Aufweichung der Schneedecke. Vor allem im Süden liegt weniger Schnee als üblich.

Tendenz

Die Verhältnisse bleiben frühlingshaft. Anstieg der Gefahr von nassen Lawinen im Tagesverlauf.



Gefahrenstufe 1 - Gering



Tendenz: Lawinengefahr bleibt gleich →

am Mittwoch, den 23.03.2022

Verbreitet liegt für Schneesport zu wenig Schnee. Nassschnee beachten.

Nach klarer Nacht herrschen am Morgen verbreitet günstige Verhältnisse. Die Gefahr von Nass- und Gleitschneelawinen steigt im Tagesverlauf etwas an. An steilen Hängen sind einzelne meist kleine nasse Lawinen möglich. Im Norden sind die Gefahrenstellen häufiger.

Schneedecke

Gefahrenmuster

gm.10: frühjahrssituation

Es liegt nur noch wenig Schnee.

Die nächtliche Abstrahlung ist verbreitet gut. Die Schneeoberfläche gefriert tragfähig. Sonne und Wärme führen im Tagesverlauf v.a. an steilen Sonnenhängen zu einer Aufweichung der Schneedecke.

Tendenz

Die Verhältnisse bleiben frühlingshaft.