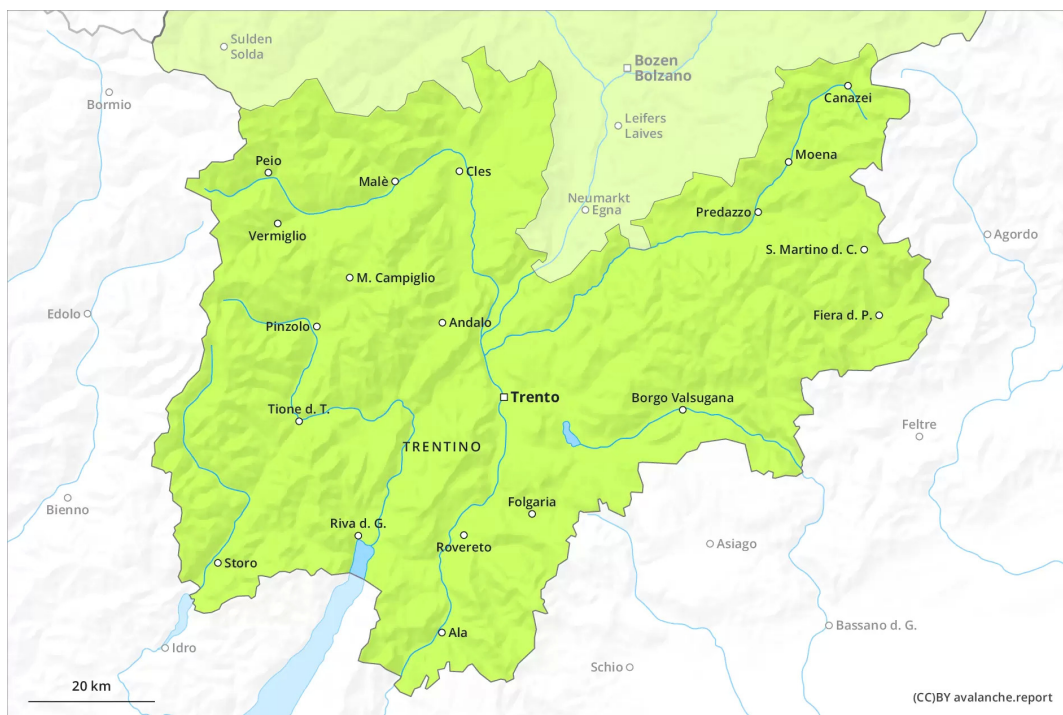
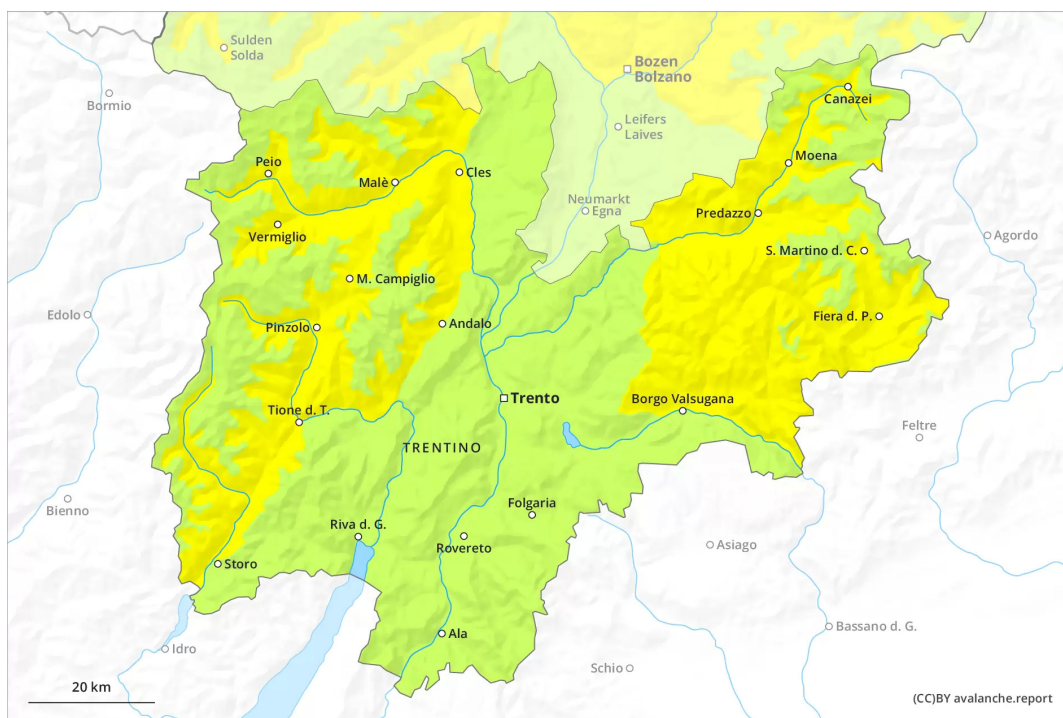


Mattina



pomeriggio



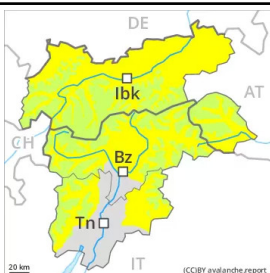
Grado Pericolo 2 - Moderato

AM:



Tendenza: Pericolo valanghe stabile →
per Mercoledì il 23.03.2022

PM:



Tendenza: Pericolo valanghe stabile →
per Mercoledì il 23.03.2022

Le condizioni sono primaverili.

Dopo una notte serena, al mattino predominano generalmente condizioni favorevoli. Con il rialzo termico e l'irradiazione solare diurni, nel corso della giornata il pericolo di valanghe aumenterà. Sono possibili valanghe bagnate e per scivolamento di neve di dimensioni medio-piccole, soprattutto sui pendii ripidi esposti a est, sud e ovest al di sotto dei 2600 m circa, come pure a tutte le esposizioni alle quote di media montagna. Le valanghe bagnate possono in alcuni punti distaccarsi in seguito al passaggio di persone. Le valanghe possono trascinare la neve vecchia bagnata e raggiungere dimensioni piuttosto grandi, soprattutto nelle regioni con tanta neve nelle regioni settentrionali. Le escursioni dovrebbero iniziare e terminare in tempo.

Manto nevoso

Situazione tipo (st.10: situazione primaverile)

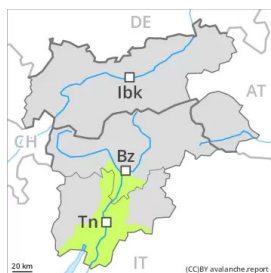
L'irraggiamento notturno sarà in molte regioni buono. La superficie del manto nevoso riuscirà a rigelarsi e a essere portante e si ammorbidirà nel corso della giornata. Il sole e il calore causeranno nel corso della giornata specialmente sui pendii soleggiati ripidi al di sotto dei 2600 m circa un ammorbidimento del manto nevoso.

Soprattutto nelle regioni meridionali c'è meno neve di quella solitamente presente in questo periodo.

Tendenza

Le condizioni rimangono primaverili. Nel corso della giornata aumento del pericolo di valanghe bagnate.

Grado Pericolo 1 - Debole



Tendenza: Pericolo valanghe stabile →
per Mercoledì il 23.03.2022

In molti punti è presente troppo poca neve per la pratica degli sport invernali. La neve bagnata richiede attenzione.

Dopo una notte serena, al mattino predominano in molti punti condizioni favorevoli. Il pericolo di valanghe bagnate e per scivolamento di neve aumenterà leggermente nel corso della giornata. Sui pendii ripidi sono possibili isolate valanghe bagnate per lo più di piccole dimensioni. Nelle regioni settentrionali i punti pericolosi sono più numerosi.

Manto nevoso

Situazione tipo

st.10: situazione primaverile

È ancora presente poca neve.

L'irraggiamento notturno sarà in molte regioni buono. La superficie del manto nevoso riuscirà a rigelarsi e a essere portante. Il sole e il calore causeranno nel corso della giornata specialmente sui pendii soleggiati ripidi un ammorbidimento del manto nevoso.

Tendenza

Le condizioni rimangono primaverili.