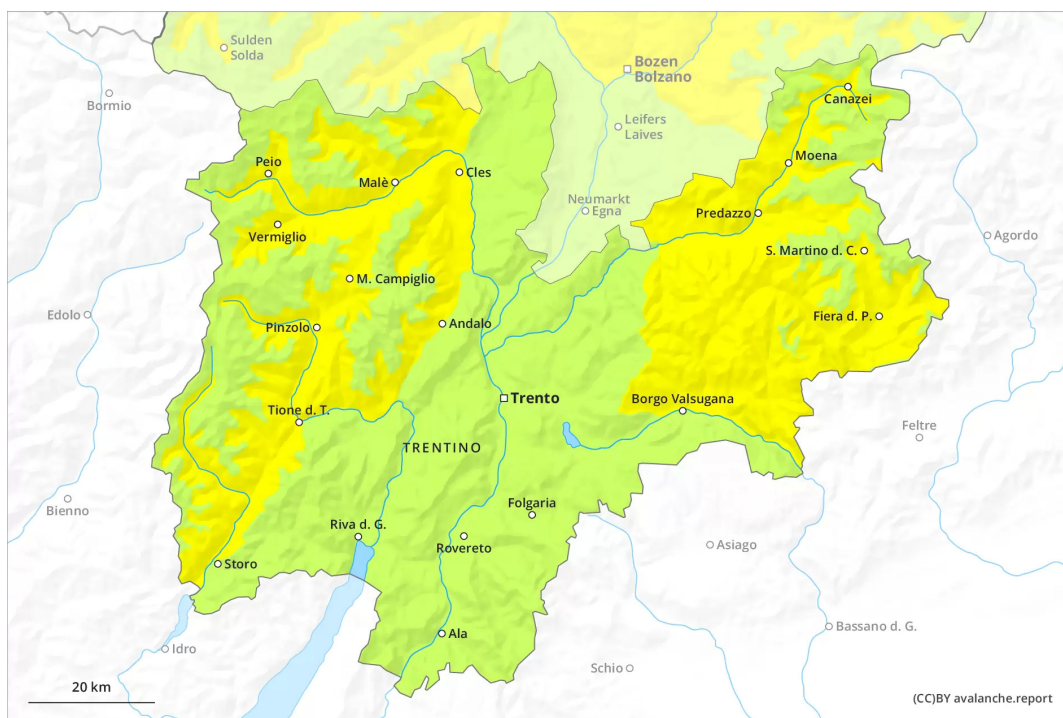




AM



PM



Grad de perilh 2 - Moderat

AM:

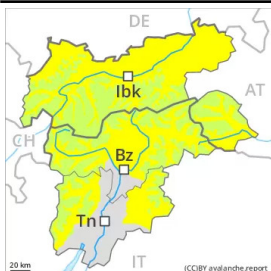


Tendència: perilh de lauegi constant

enDimèrcles 23 03 2022



PM:



Tendència: perilh de lauegi constant

enDimèrcles 23 03 2022



Es condicions son primaueraus.

Dempús d'ua net serena, eth maitin anarà seguit per generaument condicions favorables. A conseqüència der augment dera temperatura diürna e era radiacion solara, ath long dera jornada eth perilh de lauegi aumentarà. (-) son possibles lauegi de nhèu fòrça umida e d'esguitlament basau de mida petita a mejana. Sustot enes pales arribentes orientades a èst, sud e oèst per dejós des 2600 m aproximativament, e tanben en totes es orientacions en còtes mejanes. Es lauegi fòrça umits pòden en quauqui endrets desencadenar-se ath pas d'ua persona. Es lauegi pòden desencadenar era nhèu vielha fòrça umida e arténher dimensions fòrça granes. Sustot enes sectors damb fòrça nhèu enes sectors deth nòrd. Es excursions de montanha an de començar e acabar ara ora.

Celh de nhèu

Patrons de perilh

pp.10: scenari de primauera

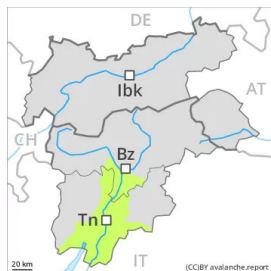
Eth heiredament nocturn serà en fòrça sectors bon. Era superfícia deth mantèth de nhèu se regularà tà formar ua crosta portanta e s'atrendirà ath long deth dia. Ath long dera jornada eth solei e era calor causaràn en particular enes pales soleienques arribentes per dejós des 2600 m aproximativament un debilitament deth mantèth de nhèu.

Sustot als sectors deth sud i a mens nhèu dera acostumada.

Tendència

Es condicions demoren primaueraus. En cors dera jornada aument deth perilh de lauegi fòrça umits.

Grad de perih 1 - Fèble



Tendència: perih de lauegi constant →
enDimèrcles 23 03 2022

En fòrça endrets non i a pas pro nhèu entara practica des espòrts d'iuèrn. Eth problèma de nhèu umida requerís atencion.

Dempús d'ua net serena, eth maitin anarà seguit per en fòrça endrets condicions favorables. Eth perih de lauegi de nhèu fòrça umida e d'esguitlament basau aumentarà leugèrament ath long deth dia. Enes pales arribentes son possibles quauqu'uns lauegi fòrça umits aumens de mida petita. Enes sectors deth nòrd es endrets perilhosi son mès nombrosi.

Celh de nhèu

Patrons de perih

pp.10: scenari de primavera

Peth moment non i a qu'un shinhau de nhèu.

Eth heiredament nocturn serà en fòrça sectors bon. Era superfícia deth mantèth de nhèu se regularà tà formar ua crosta portanta. Ath long dera jornada eth solei e era calor causaràn en particular enes pales soleienques arribentes un debilitament deth mantèth de nhèu.

Tendència

Es condicions demoren primaueraus.