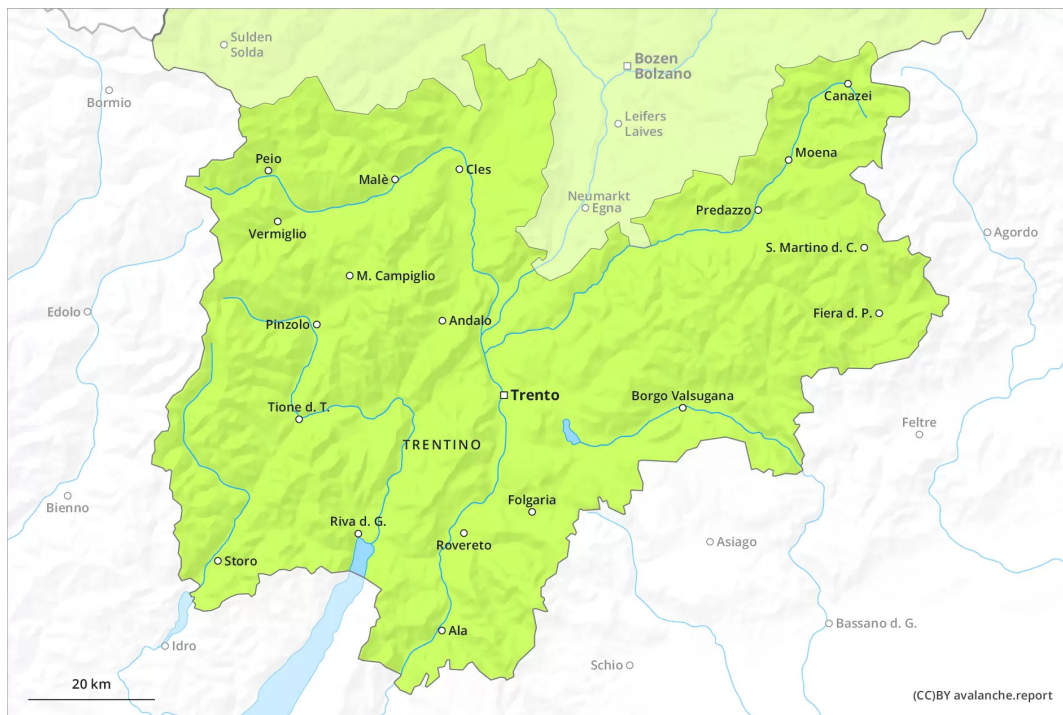
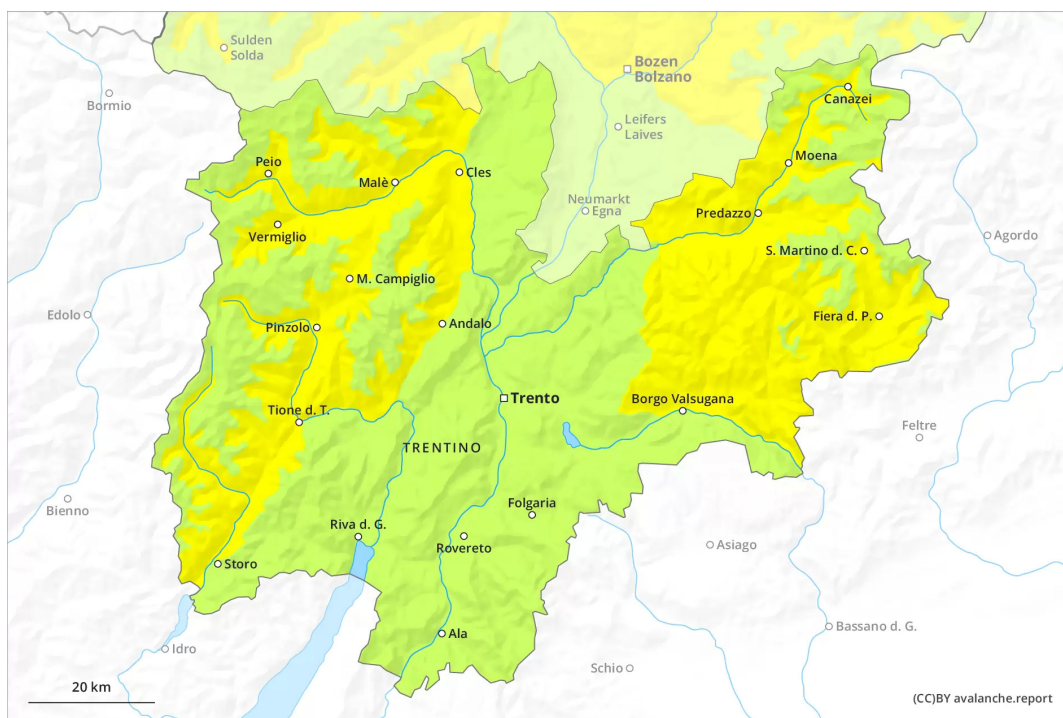




AM



PM

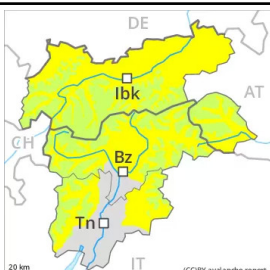




Grado de Peligro 2 - Limitado

AM:**Tendencia: peligro de aludes sin cambios** →

en Jueves 24 03 2022

PM:**Tendencia: peligro de aludes sin cambios** →

en Jueves 24 03 2022

Las condiciones son primaverales.

Después de una noche serena, por la mañana reinan condiciones favorables generalmente. A consecuencia del aumento de la temperatura diurna y la radiación solar, en el transcurso de la jornada el peligro de aludes aumentará. Son posibles avalanchas de nieve muy húmeda y de deslizamiento basal de tamaño pequeño a mediano. Sobre todo en las laderas inclinadas orientadas a este, sur y oeste por debajo de los 2600 m aproximadamente, y en todas las orientaciones en cotas medias.

Los aludes de nieve muy húmeda pueden en algunos lugares ser desencadenadas al paso de una persona. De manera aislada los aludes pueden implicar la nieve antigua muy húmeda y alcanzar dimensiones bastante grandes. Sobre todo en los sectores con mucha nieve en los sectores del norte.

Las excursiones de montaña deben comenzar y acabar a tiempo.

Manto nivoso

Patrones de peligro

pp.10: escenario de primavera

El enfriamiento nocturno será en muchos sectores bueno. La superficie del manto de nieve se volverá a helar para formar una costra portante y se ablandará durante el día. En el transcurso de la jornada el sol y el calor causarán por debajo de los 2600 m aproximadamente un debilitamiento del manto de nieve en particular en las laderas solanas inclinadas.

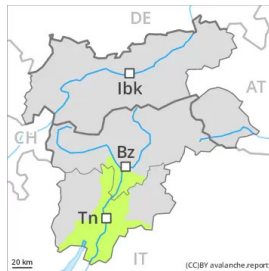
Sobre todo en los sectores del sur hay menos nieve de lo habitual.

Tendencia

Las condiciones permanecen primaverales. En el transcurso de la jornada aumento del peligro de aludes de nieve muy húmeda.



Grado de Peligro 1 - Débil



Tendencia: peligro de aludes sin cambios →

en Jueves 24 03 2022

En muchos lugares no hay suficiente nieve para la práctica de los deportes de invierno. El problema de nieve húmeda requiere atención.

Después de una noche serena, por la mañana reinan condiciones favorables en muchos lugares. El peligro de aludes de nieve muy húmeda y de deslizamiento basal aumentará ligeramente durante el día. En las laderas inclinadas son posibles algunas avalanchas de nieve muy húmeda como mínimo de tamaño pequeño. En los sectores del norte los lugares peligrosos son más numerosos.

Manto nivoso

Patrones de peligro

pp.10: escenario de primavera

De momento solo hay un poco de nieve.

El enfriamiento nocturno será en muchos sectores bueno. La superficie del manto de nieve se volverá a helar para formar una costra portante. En el transcurso de la jornada el sol y el calor causarán un debilitamiento del manto de nieve en particular en las laderas solanas inclinadas.

Tendencia

Las condiciones permanecen primaverales.