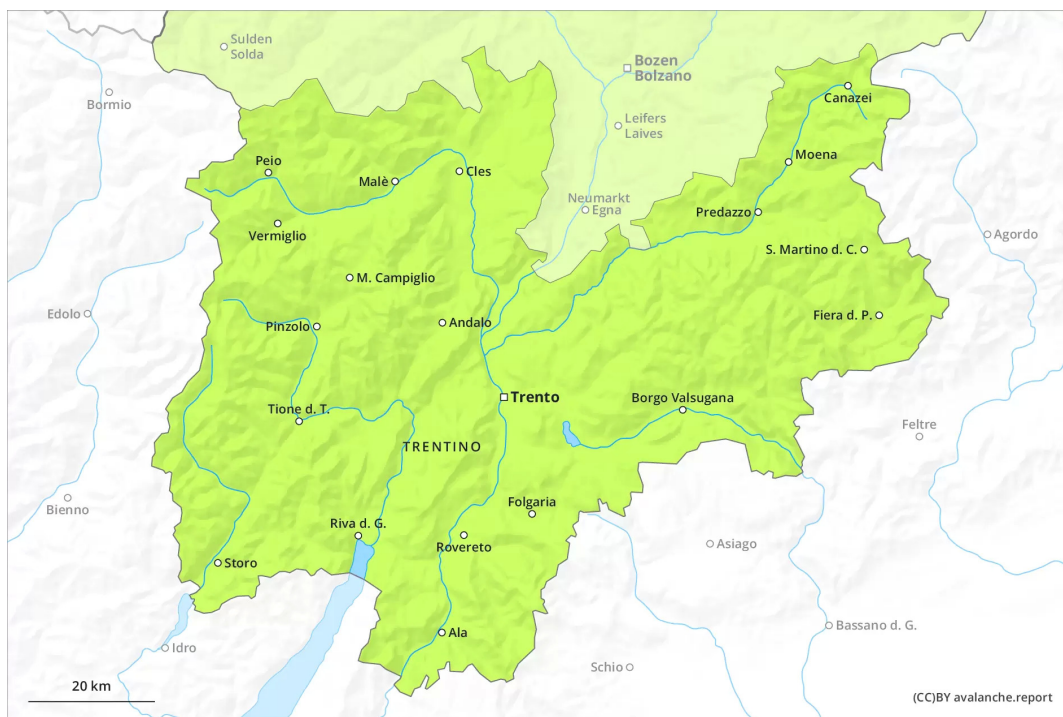
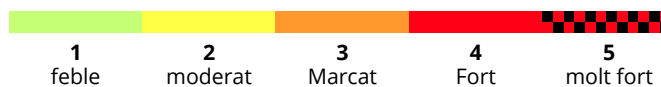
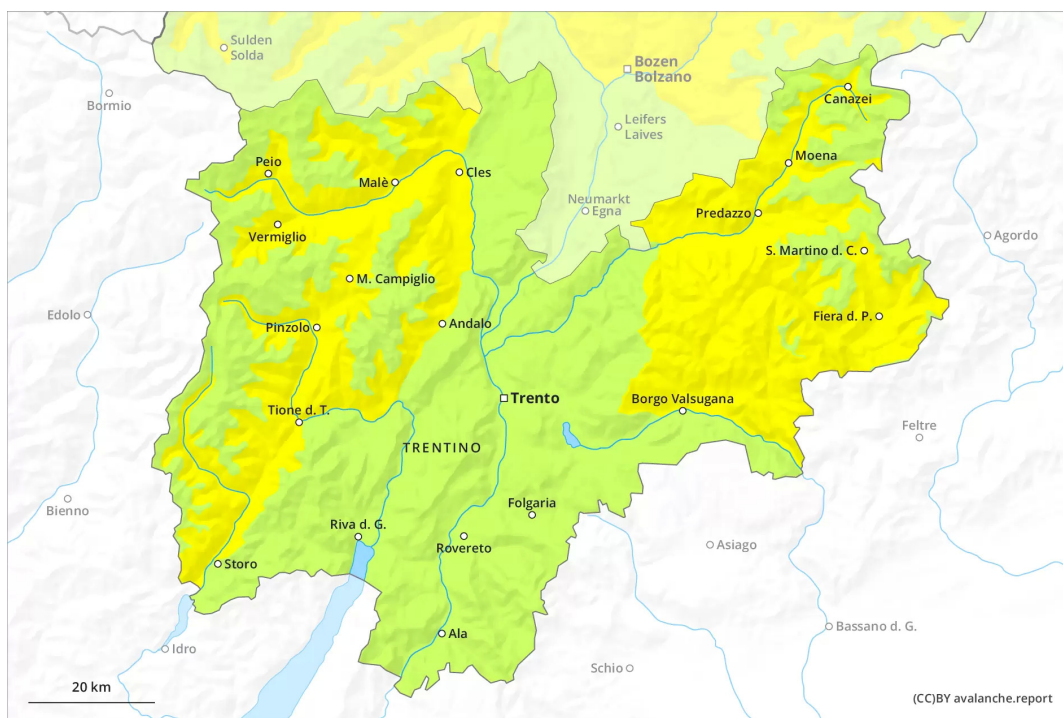




AM



PM

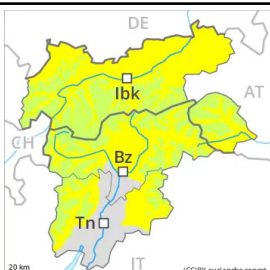




Grau de Perill 2 - Moderat

AM:**Tendència: Perill d'allaus constant** →

enDijous 24 03 2022

PM:**Tendència: Perill d'allaus constant** →

enDijous 24 03 2022

Les condicions són primaverals.

Després d'una nit serena, el matí anirà seguit per condicions favorables generalment. A conseqüència de l'augment de la temperatura diürna i la radiació solar, en el transcurs de la jornada el perill d'allaus augmentarà. Són possibles allaus de neu molt humida i de lliscament basal de mida petita a mitjana. Sobretot als vessants inclinats orientats a est, sud i oest per sota dels 2600 m aproximadament, i també en totes les orientacions en cotes mitges.

Les allaus molt humides poden en alguns indrets ser desencadenades al pas d'una persona. De manera aïllada les allaus poden desencadenar la neu vella molt humida i atènyer dimensions força grans. Sobretot als sectors amb molta neu als sectors del nord.

Les excursions de muntanya han de començar i acabar a l'hora.

Mantell de neu

Patrons de perill

pp.10: escenari de primavera

El refredament nocturn serà en molts sectors bo. La superfície del mantell de neu es regelarà per formar una crosta portant i s'estovarà al llarg del dia. En el transcurs de la jornada el sol i la calor causaran un debilitament del mantell de neu en particular als vessants assolellats inclinats per sota dels 2600 m aproximadament.

Sobretot als sectors del sud hi ha menys neu de l'habitual.

Tendència

Les condicions romanen primaverals. En el transcurs de la jornada augment del perill d'allaus molt humides.



Grau de Perill 1 - Feble



Tendència: Perill d'allaus constant →

enDijous 24 03 2022

En molts indrets no hi ha prou neu per la pràctica dels esports d'hivern. El problema de neu humida requereix atenció.

Després d'una nit serena, el matí anirà seguit per condicions favorables en molts indrets. El perill d'allaus de neu molt humida i de lliscament basal augmentarà lleugerament al llarg del dia. Als vessants inclinats són possibles algunes allaus molt humides com a mínim de mida petita. Als sectors del nord els indrets perillosos són més nombrosos.

Mantell de neu

Patrons de perill

pp.10: escenari de primavera

De moment només hi ha una mica de neu.

El refredament nocturn serà en molts sectors bo. La superfície del mantell de neu es regelarà per formar una crosta portant. En el transcurs de la jornada el sol i la calor causaran un debilitament del mantell de neu en particular als vessants assolellats inclinats.

Tendència

Les condicions romanen primaverals.