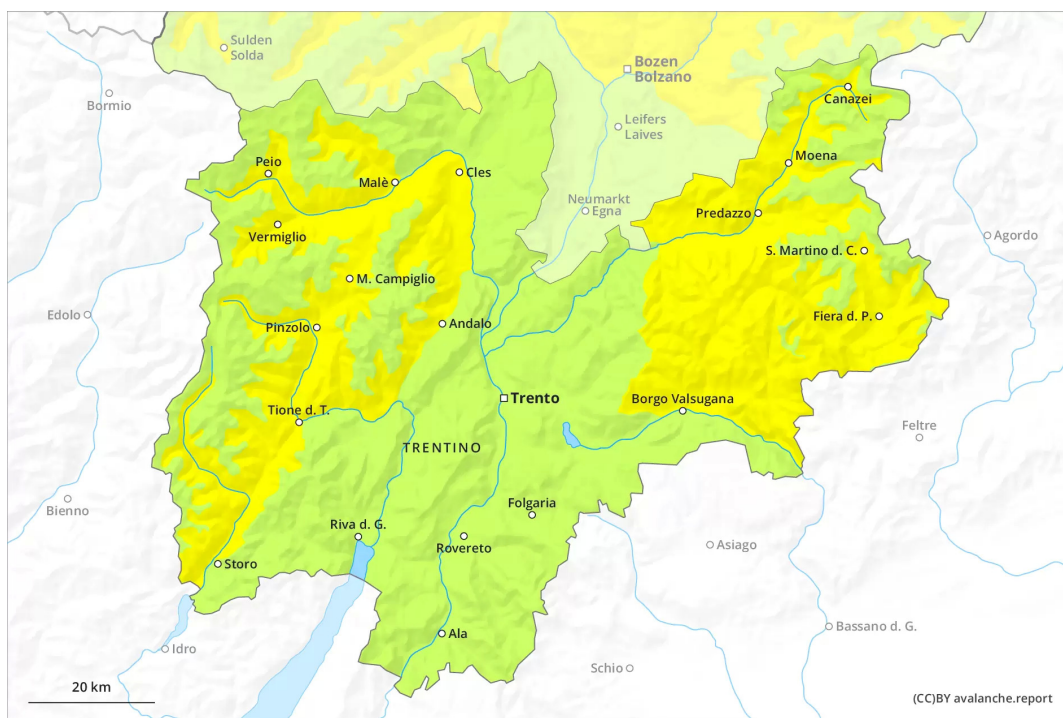




AM



PM

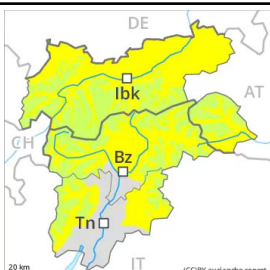




Grad de perih 2 - Moderat

AM:**Tend3ncia: perih de lauegi constant**

enDissabte 26 03 2022 →

PM:**Tend3ncia: perih de lauegi constant**

enDissabte 26 03 2022 →

Es condicions son primaueraus.

Demp3s d'ua net serena, eth maitin anar3 seguit per generaument condicions favorables. Era dura superf3cia deth mant3th de nh3u ei perilhosa per esguitlades. A conseq3ncia der augment dera temperatura di3rna e era radiacion solara, ath long dera jornada eth perih de lauegi aumentar3. (-) son possibles lauegi de nh3u f3rça umida e d'esguitlament basau de mida petita a mejana. Sustot enes pales arribentes orientades a 3st, sud e o3st per dej3s des 2600 m aproximativament, e tanben en totes es orientacions en c3tes mejanes. Es lauegi f3rça umits p3den en quauqui endrets desencadenar-se ath pas d'ua persona.

Es excursions de montanha an de començar e acabar ara ora.

Celh de nh3u

Patrons de perih

pp.10: scenari de primauera

Eth heiredament nocturn ser3 en f3rça sectors bon. Era superf3cia deth mant3th de nh3u se regular3 t3 formar ua crosta portanta e s'atendir3 ath long deth dia. Ath long dera jornada eth solei e era calor causar3n en particular enes pales soleienques arribentes per dej3s des 2600 m aproximativament un debilitament deth mant3th de nh3u.

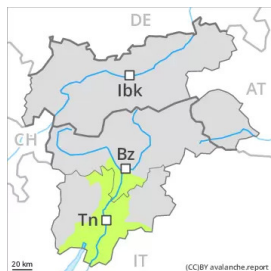
Sustot als sectors deth sud i a mens nh3u dera acostumada.

Tend3ncia

Es condicions demoren primaueraus. En cors dera jornada augment deth perih de lauegi f3rça umits.



Grad de perih 1 - Fèble



Tendència: perih de lauegi constant →

enDissabte 26 03 2022

En fòrça endrets non i a pas pro nhèu entara practica des espòrts d'iuèrn. Eth problèma de nhèu umida requerís atencion.

Dempús d'ua net serena, eth maitin anarà seguit per en fòrça endrets condicions favorables. Eth perih de lauegi de nhèu fòrça umida e d'esguitlament basau aumentarà leugèrament ath long deth dia. Enes pales arribentes son possibles quauqu'uns lauegi fòrça umits aumens de mida petita. Enes sectors deth nòrd es endrets perilhosi son mès nombrosi.

Celh de nhèu

Patrons de perih

pp.10: scenari de primavera

Peth moment non i a qu'un shinhau de nhèu.

Eth heiredament nocturn serà en fòrça sectors bon. Era superfícia deth mantèth de nhèu se regularà tà formar ua crosta portanta. Ath long dera jornada eth solei e era calor causaràn en particular enes pales soleienques arribentes un debilitament deth mantèth de nhèu.

Tendència

Es condicions demoren primaueraus.