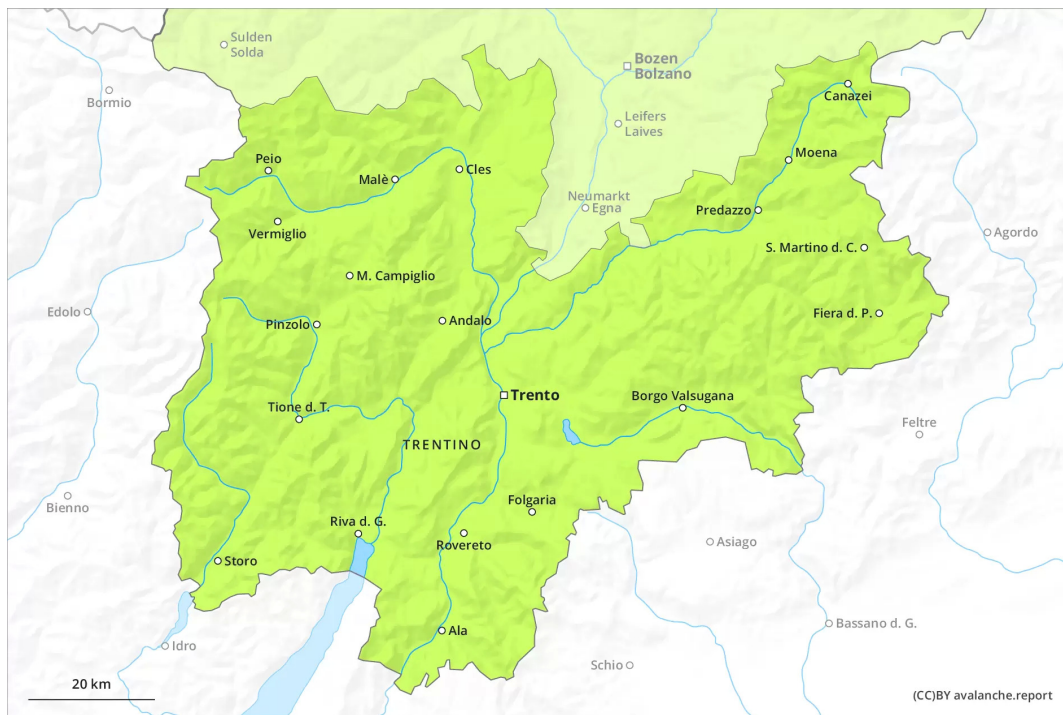
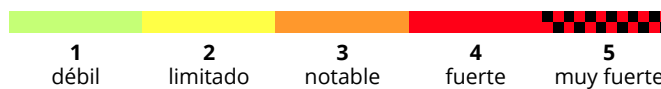
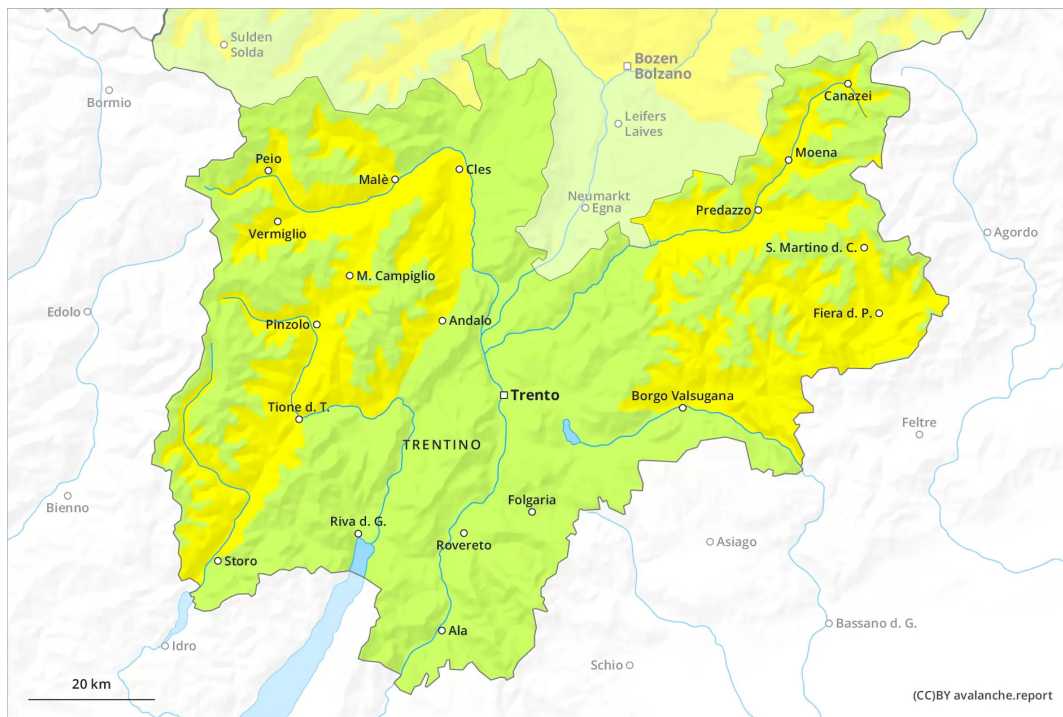


AM



PM



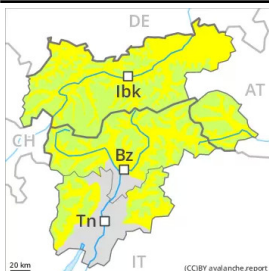
Grado de Peligro 2 - Limitado

AM:



Tendencia: peligro de aludes sin cambios →
en Domingo 27 03 2022

PM:



Tendencia: peligro de aludes sin cambios →
en Domingo 27 03 2022

El peligro de aludes aumentará ligeramente durante el día.

Después de una noche serena, por la mañana reinan condiciones favorables generalmente. La dura superficie del manto de nieve es peligrosa por resbalones. A consecuencia del aumento de la temperatura diurna y la radiación solar, en el transcurso de la jornada el peligro de aludes aumentará ligeramente. Con la humidificación, son posibles algunas avalanchas de nieve muy húmeda, pero en su mayoría pequeñas, esto se aplica por la sobrecarga de un solo montañero. Sobre todo en las laderas inclinadas orientadas a este, sur y oeste por debajo de los 2400 m aproximadamente. Además son posibles de manera muy aislada avalanchas de deslizamiento basal y purgas. Las excursiones de montaña deben acabar a tiempo.

Manto nivoso

Patrones de peligro

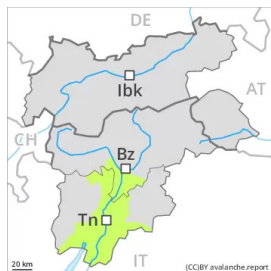
pp.10: escenario de primavera

El enfriamiento nocturno será en muchos sectores bueno. La superficie del manto de nieve se volverá a helar para formar una costra portante y se ablandará durante el día. En el transcurso de la jornada el sol y el calor causarán un debilitamiento del manto de nieve en las laderas solanas muy inclinadas. Hay menos nieve de lo habitual.

Tendencia

Las condiciones permanecen primaverales. En el transcurso de la jornada ligero aumento del peligro de aludes de nieve muy húmeda.

Grado de Peligro 1 - Débil



Tendencia: peligro de aludes sin cambios →
en Domingo 27 03 2022

En muchos lugares no hay suficiente nieve para la práctica de los deportes de invierno. El problema de nieve húmeda requiere atención.

Después de una noche serena, por la mañana reinan condiciones favorables en muchos lugares. El peligro de purgas húmedas y muy húmedas aumentará ligeramente durante el día.

Manto nivoso

Patrones de peligro pp.10: escenario de primavera

De momento solo hay un poco de nieve.

El enfriamiento nocturno será en muchos sectores bueno. La superficie del manto de nieve se volverá a helar para formar una costra portante. En el transcurso de la jornada el sol y el calor causarán un debilitamiento del manto de nieve en particular en las laderas solanas inclinadas.

Tendencia

Las condiciones permanecen primaverales.