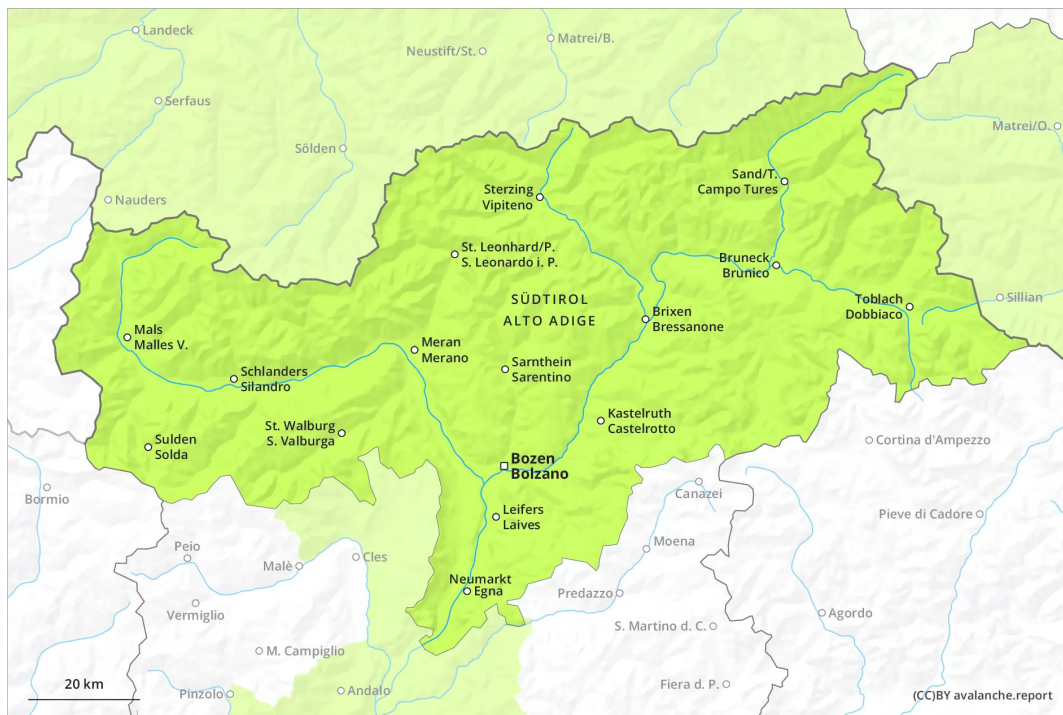
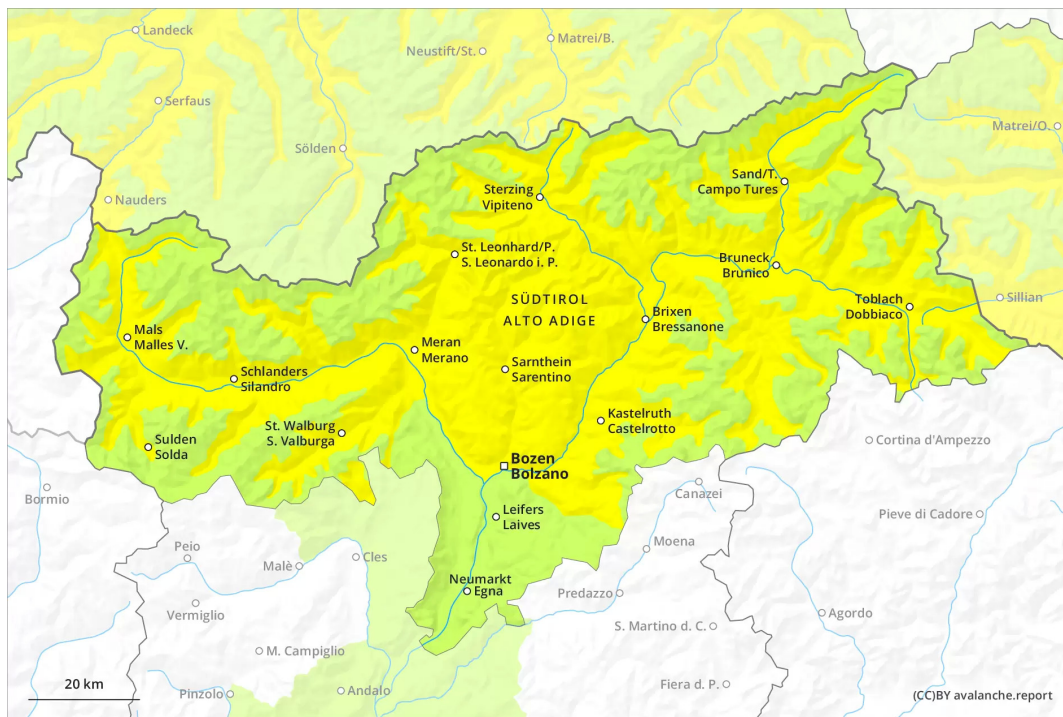


# AM



# PM



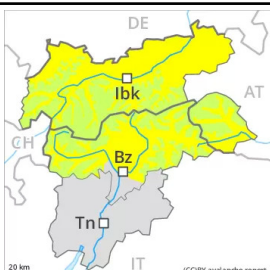
## Grado de Peligro 2 - Limitado

AM:



Tendencia: **peligro de aludes sin cambios** →  
en Martes 29 03 2022

PM:



Tendencia: **peligro de aludes sin cambios** →  
en Martes 29 03 2022

Las condiciones de aludes son primaverales. El peligro de aludes aumentará durante el día.

A última hora de la mañana: Después de una noche serena, habrá condiciones favorables generalmente.

La dura superficie del manto de nieve es peligrosa por resbalones. Tarde: A consecuencia del aumento de la temperatura diurna y la radiación solar, el peligro de aludes aumentará. Los aludes de nieve muy húmeda pueden ser desencadenadas al paso de un montañero y alcanzar un tamaño mediano. Sobre todo en las laderas muy inclinadas orientadas a este, sur y oeste por debajo de los 2600 m aproximadamente. Además son posibles de manera aislada avalanchas de deslizamiento basal y purgas.

Las excursiones de montaña deben acabar a tiempo.

## Manto nivoso

Patrones de peligro

pp.10: escenario de primavera

El enfriamiento nocturno será en muchos sectores bueno. La superficie del manto de nieve se volverá a helar para formar una costra portante y se ablandará durante el día. En el transcurso de la jornada el sol y el calor causarán un debilitamiento del manto de nieve en las laderas solanas muy inclinadas.

Hay menos nieve de lo habitual.

## Tendencia

El enfriamiento nocturno será reducido. Esto se aplica especialmente en las sectores del oeste.

## Grado de Peligro 1 - Débil



**Tendencia: peligro de aludes sin cambios** →  
en Martes 29 03 2022

En muchos lugares no hay suficiente nieve para la práctica de los deportes de invierno. El problema de nieve húmeda requiere atención.

Después de una noche serena, por la mañana reinan condiciones favorables en muchos lugares. El peligro de purgas húmedas y muy húmedas aumentará ligeramente durante el día.

### Manto nivoso

**Patrones de peligro** pp.10: escenario de primavera

De momento solo hay un poco de nieve.

El enfriamiento nocturno será en muchos sectores bueno. La superficie del manto de nieve se volverá a helar para formar una costra portante. En el transcurso de la jornada el sol y el calor causarán un debilitamiento del manto de nieve en particular en las laderas solanas inclinadas.

### Tendencia

Las condiciones permanecen primaverales.