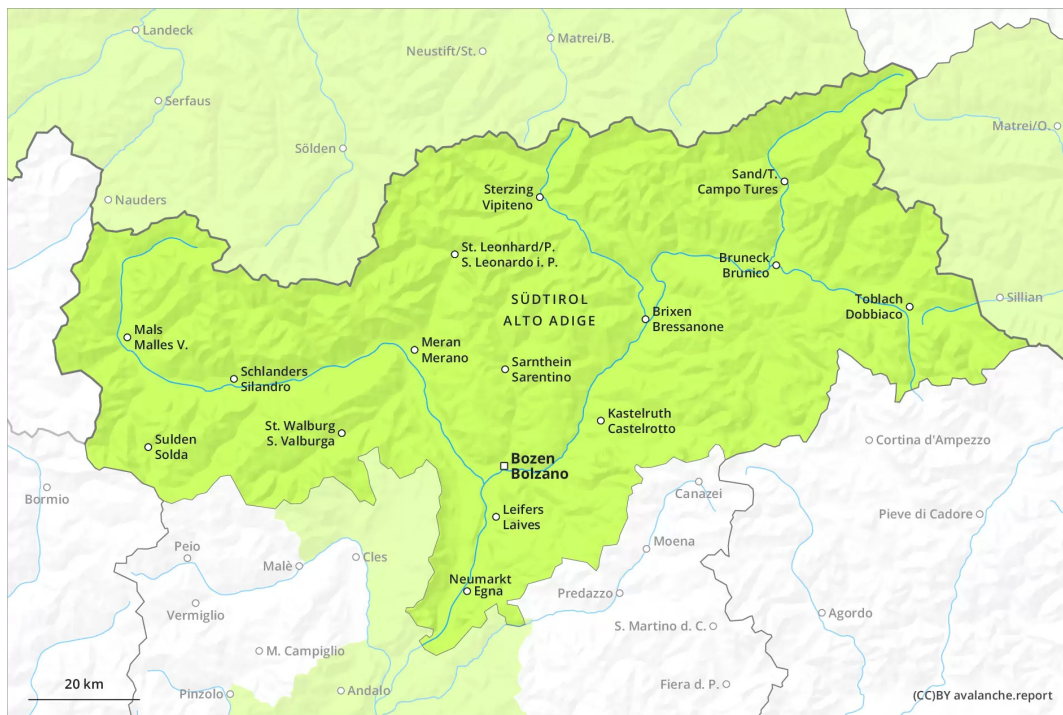
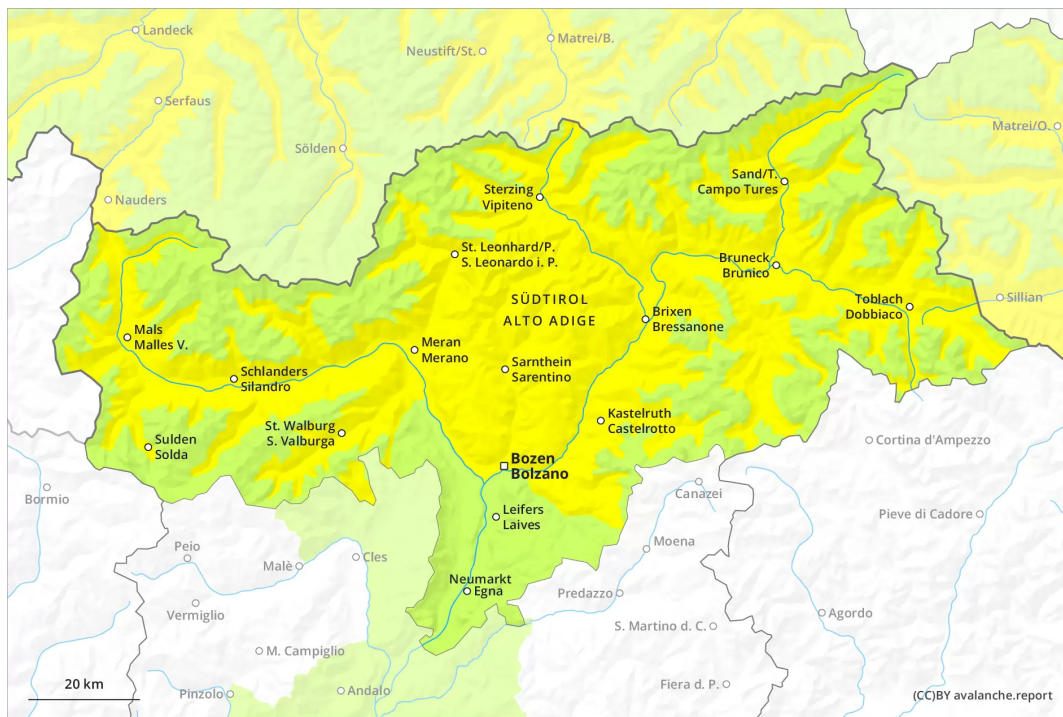




## Mattina



## pomeriggio



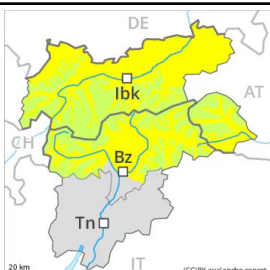
## Grado Pericolo 2 - Moderato

AM:



Tendenza: Pericolo valanghe stabile  
per Martedì il 29.03.2022 →

PM:



Tendenza: Pericolo valanghe stabile  
per Martedì il 29.03.2022 →

Le condizioni valanghive sono primaverili. Il pericolo di valanghe aumenterà nel corso della giornata.

Mattinata: Dopo una notte serena, generalmente condizioni favorevoli. Sulla dura superficie del manto nevoso sussiste un pericolo di caduta. Pomeriggio: Con il rialzo termico e l'irradiazione solare diurni, il pericolo di valanghe aumenterà. Le valanghe bagnate possono distaccarsi in seguito al passaggio di un singolo appassionato di sport invernali e raggiungere dimensioni medie, soprattutto sui pendii molto ripidi esposti a est, sud e ovest al di sotto dei 2600 m circa. Inoltre sono possibili isolate valanghe per scivolamento di neve e colate.

Le escursioni dovrebbero terminare in tempo.

## Manto nevoso

Situazione tipo

st.10: situazione primaverile

L'irraggiamento notturno sarà in molte regioni buono. La superficie del manto nevoso riuscirà a rigelarsi e a essere portante e si ammorbidirà nel corso della giornata. Il sole e il calore causeranno nel corso della giornata sui pendii soleggiati molto ripidi un ammorbidimento del manto nevoso.

C'è meno neve di quella solitamente presente in questo periodo.

## Tendenza

L'irraggiamento notturno sarà ridotto. Ciò soprattutto nelle regioni occidentali.

## Grado Pericolo 1 - Debole



**Tendenza: Pericolo valanghe stabile** →  
per Martedì il 29.03.2022

In molti punti è presente troppo poca neve per la pratica degli sport invernali. La neve bagnata richiede attenzione.

Dopo una notte serena, al mattino predominano in molti punti condizioni favorevoli. Il pericolo di colate umide e bagnate aumenterà leggermente nel corso della giornata.

### Manto nevoso

**Situazione tipo** st.10: situazione primaverile

È ancora presente poca neve.

L'irraggiamento notturno sarà in molte regioni buono. La superficie del manto nevoso riuscirà a rigelarsi e a essere portante. Il sole e il calore causeranno nel corso della giornata specialmente sui pendii soleggiati ripidi un ammorbidimento del manto nevoso.

### Tendenza

Le condizioni rimangono primaverili.