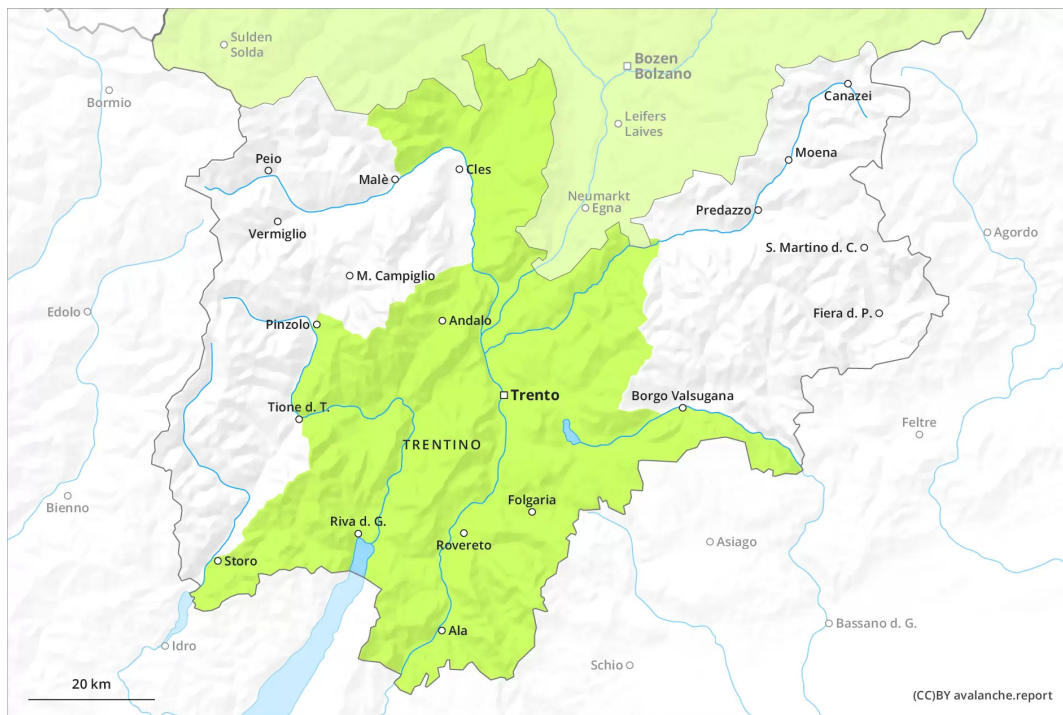
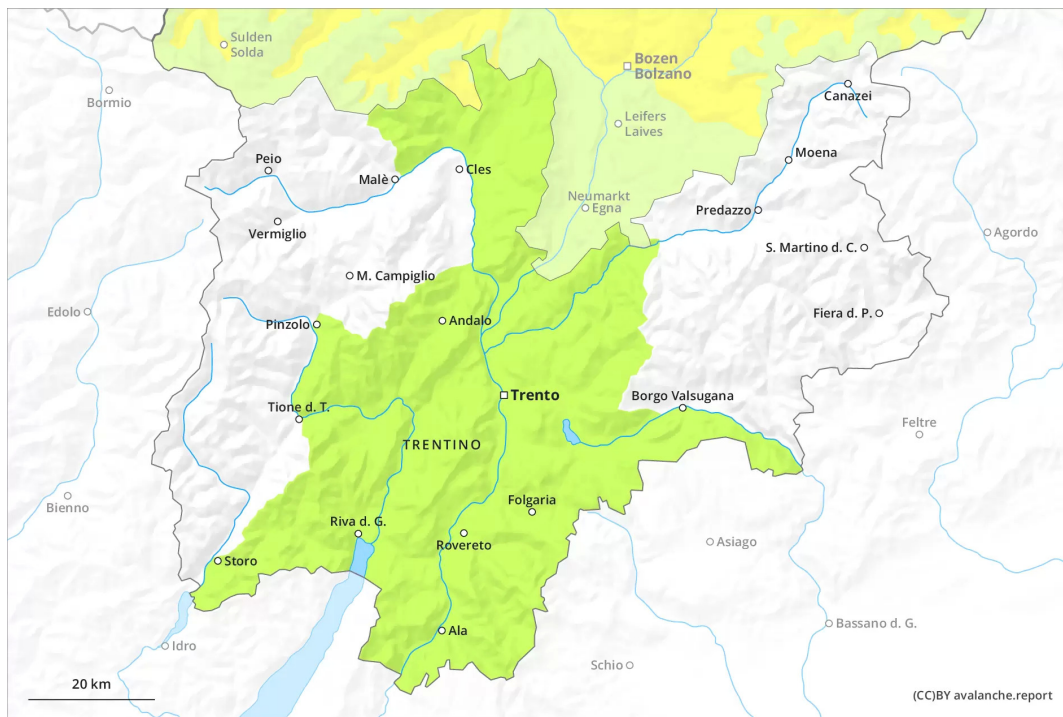


Mattina



pomeriggio



Grado Pericolo 1 - Debole



Tendenza: Pericolo valanghe stabile →
per Martedì il 29.03.2022

In molti punti è presente troppo poca neve per la pratica degli sport invernali. La neve bagnata richiede attenzione.

Dopo una notte serena, al mattino predominano in molti punti condizioni favorevoli. Il pericolo di colate umide e bagnate aumenterà leggermente nel corso della giornata.

Manto nevoso

Situazione tipo

st.10: situazione primaverile

È ancora presente poca neve.

L'irraggiamento notturno sarà in molte regioni buono. La superficie del manto nevoso riuscirà a rigelarsi e a essere portante. Il sole e il calore causeranno nel corso della giornata specialmente sui pendii soleggiati ripidi un ammorbidimento del manto nevoso.

Tendenza

Le condizioni rimangono primaverili.