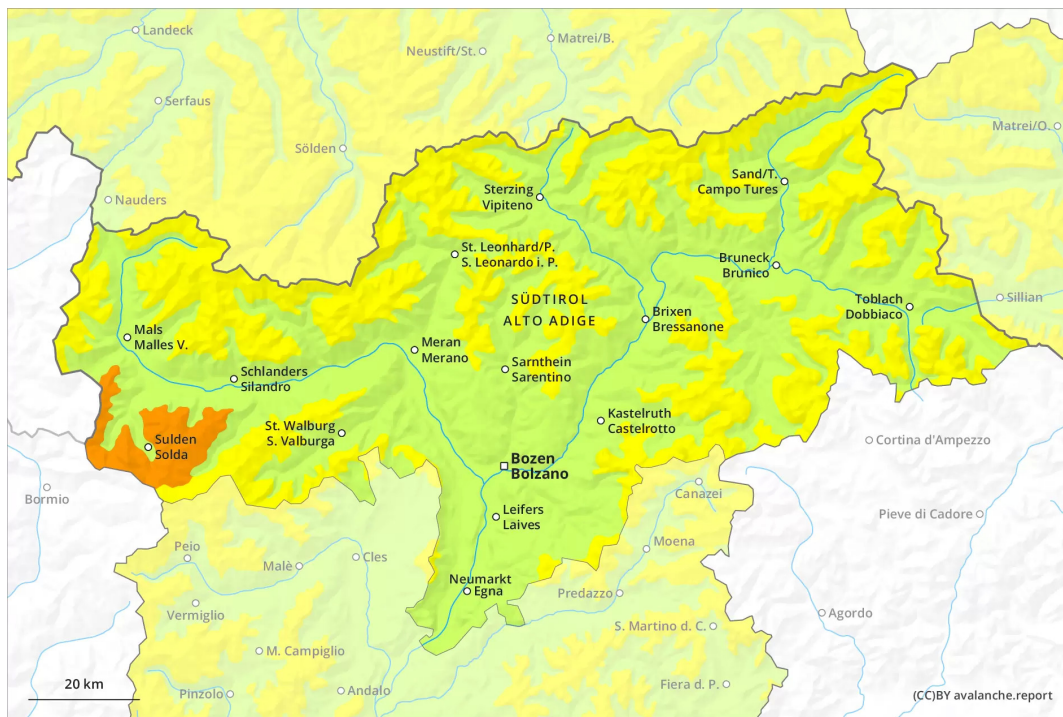




AM

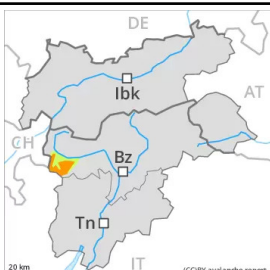


PM





Grau de Perill 3 - Marcat

AM:**Tendència: Perill d'allaus constant** →
enDissabte 02 04 2022**PM:**

Límit del bosc

Tendència: Perill d'allaus constant →
enDissabte 02 04 2022

A conseqüència de la neu recent i el vent, augment del perill d'allaus seques.

A cotes altes i a zones d'alta muntanya: Atenció al problema de neu ventada recent. Amb la nevada, fins al vespre el perill d'allaus augmentarà al grau 3 (marcat). Els indrets perillosos es troben sobretot en vessants molt inclinats obacs i també als vessants prop de les carenes. Les allaus poden en alguns casos ser desencadenades fins i tot al pas d'un sol muntanyenc i, de manera aïllada, assolir grans dimensions. Als vessants herbosos inclinats, cap al vespre són possibles només de manera aïllada allaus de lliscament basal.

Mantell de neu

Patrons de perill

pp.6: neu freda i incohesiva i vent

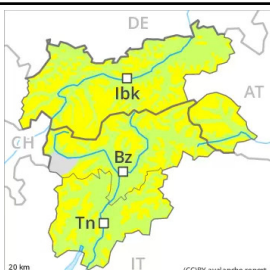
En el període fins el divendres es preveuen de 20 a 40 cm de neu, localment encara més. El vent serà de feble a moderat. Les plaques de vent són en part inestables en vessants obacs molt inclinats.

Tendència

El dissabte caurà una mica de neu localment. El problema de neu ventada recent requereix atenció.



Grau de Perill 2 - Moderat

AM:**Tendència: Perill d'allaus constant** →
enDissabte 02 04 2022**PM:**

Límit del bosc

Tendència: Perill d'allaus constant →
enDissabte 02 04 2022

A conseqüència de la neu recent i el vent, augment progressiu del perill d'allaus seques.

A cotes altes i a zones d'alta muntanya: Atenció al problema de neu ventada recent. Els indrets perillosos es troben sobretot en vessants molt inclinats obacs i també als vessants prop de les carenes. Les allaus són com a mínim només de mida petita però de manera aïllada poden ser desencadenades per un sol muntanyenc.

Als vessants herbosos inclinats, cap al vespre són possibles només de manera aïllada allaus de lliscament basal. Especialment als sectors més afectats per les precipitacions.

Mantell de neu

Patrons de perill

pp.6: neu freda i incohesiva i vent

En el període fins el divendres es preveuen de 10 a 30 cm de neu, localment encara més. El vent serà de feble a moderat. Les plaques de vent són en part inestables en vessants obacs molt inclinats. Això s'aplica als sectors més afectats per les precipitacions prop de les carenes.

Tendència

El dissabte caurà una mica de neu localment. El problema de neu ventada recent requereix atenció.