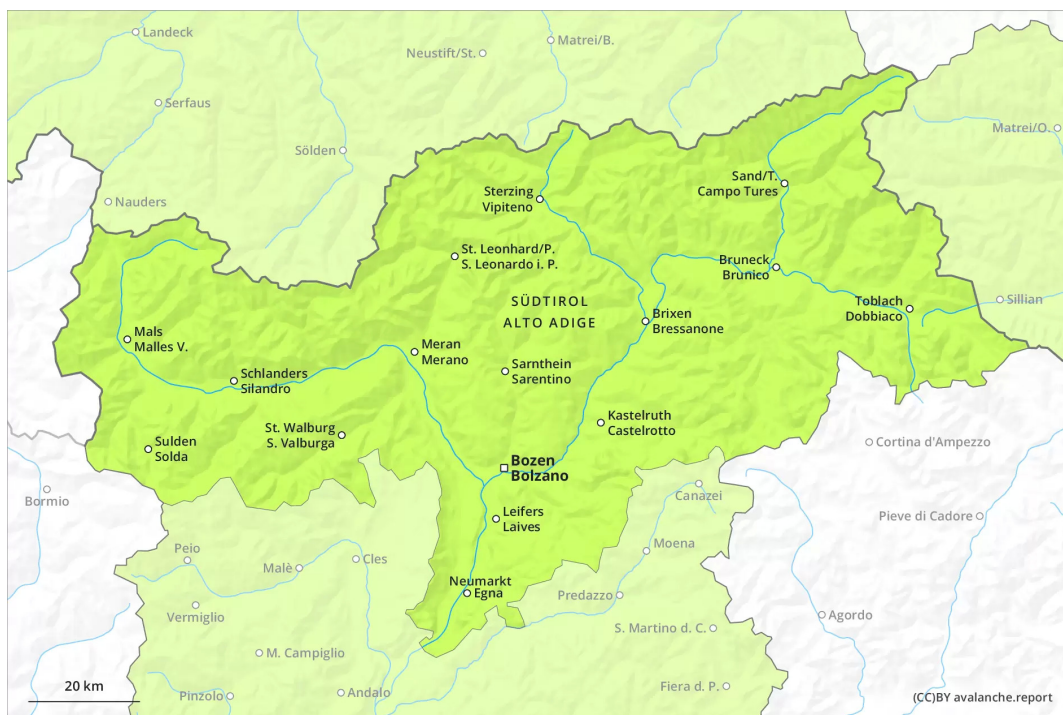
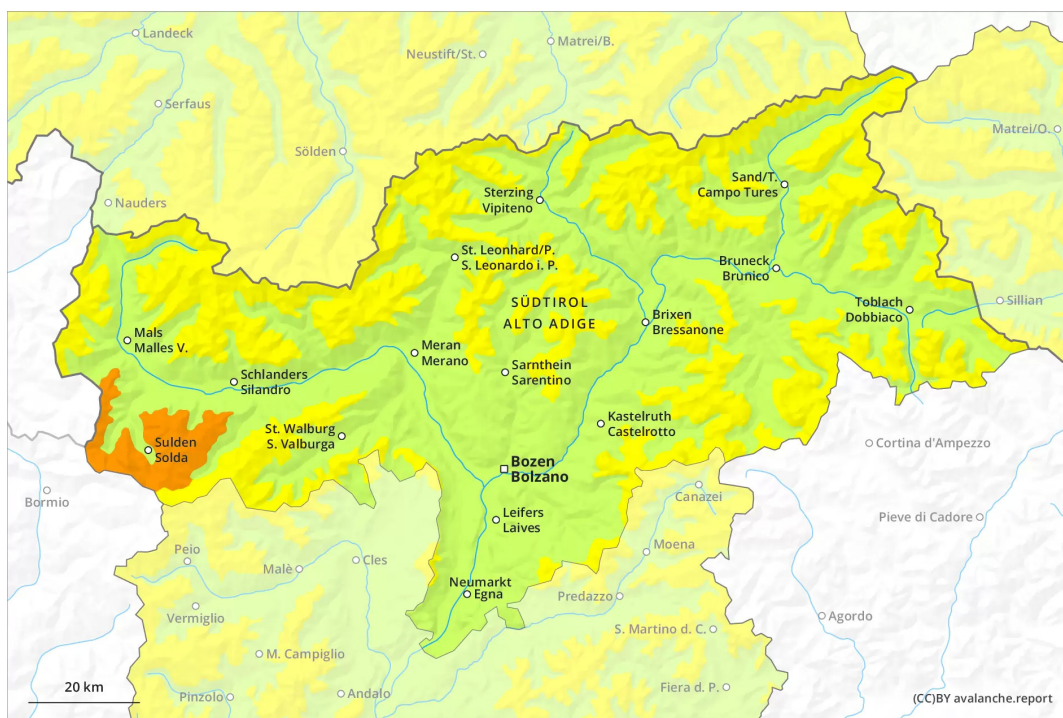




Vormittag



Nachmittag





Gefahrenstufe 3 - Erheblich

AM:

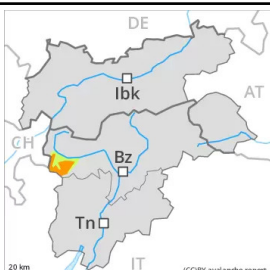


Tendenz: Lawinengefahr bleibt gleich

am Samstag, den 02.04.2022



PM:



Waldgrenze

Tendenz: Lawinengefahr bleibt gleich

am Samstag, den 02.04.2022



Anstieg der Gefahr von trockenen Lawinen mit Neuschnee und Wind.

Hohe Lagen und Hochgebirge: Vorsicht vor frischem Tribschnee. Mit dem Schneefall steigt die Lawinengefahr bis am Abend an auf die Stufe 3, "erheblich". Die Gefahrenstellen liegen vor allem an sehr steilen Schattenhängen sowie in Kammlagen. Lawinen können teilweise schon von einzelnen Wintersportlern ausgelöst werden und vereinzelt groß werden.

An steilen Grashängen sind gegen Abend einzelne Gleitschneelawinen möglich.

Schneedecke

Gefahrenmuster

gm.6: lockerer schnee und wind

Am Freitag fallen 20 bis 40 cm Schnee, lokal auch mehr. Der Wind bläst schwach bis mäßig. Die Tribschneeansammlungen sind an sehr steilen Schattenhängen teils störanfällig.

Tendenz

Am Samstag fällt lokal etwas Schnee. Frischen Tribschnee beachten.

Gefahrenstufe 2 - Mäßig

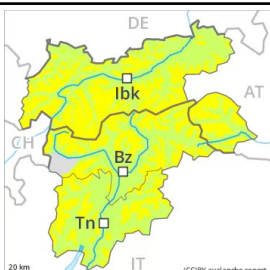
AM:



Tendenz: Lawinengefahr bleibt gleich →

am Samstag, den 02.04.2022

PM:



Waldgrenze

Tendenz: Lawinengefahr bleibt gleich →

am Samstag, den 02.04.2022

Allmählicher Anstieg der Gefahr von trockenen Lawinen mit Neuschnee und Wind.

Hohe Lagen und Hochgebirge: Vorsicht vor frischem Tribschnee. Die Gefahrenstellen liegen vor allem an sehr steilen Schattenhängen sowie in Kammlagen. Lawinen sind meist nur klein aber vereinzelt von einzelnen Wintersportlern auslösbar.

An steilen Grashängen sind gegen Abend einzelne Gleitschneelawinen möglich, vor allem in den Hauptniederschlagsgebieten.

Schneedecke

Gefahrenmuster

gm.6: lockerer schnee und wind

Am Freitag fallen 10 bis 30 cm Schnee, lokal auch mehr. Der Wind bläst schwach bis mäßig. Die Tribschneeansammlungen sind an sehr steilen Schattenhängen teils störanfällig. Dies in den Hauptniederschlagsgebieten in Kammlagen.

Tendenz

Am Samstag fällt lokal etwas Schnee. Frischen Tribschnee beachten.