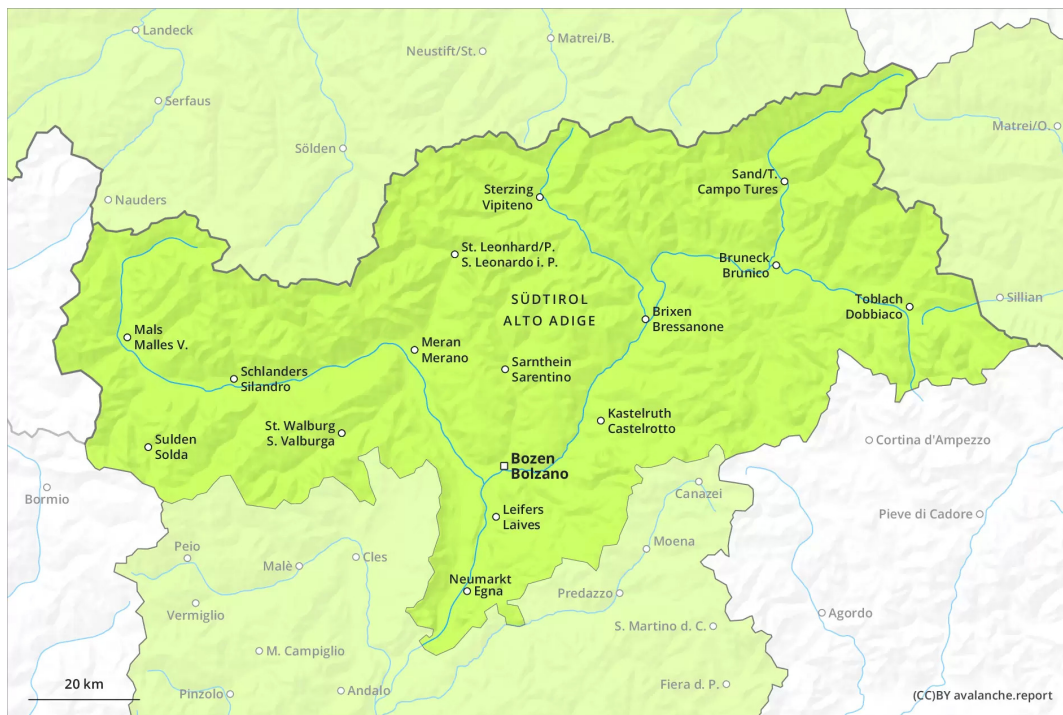
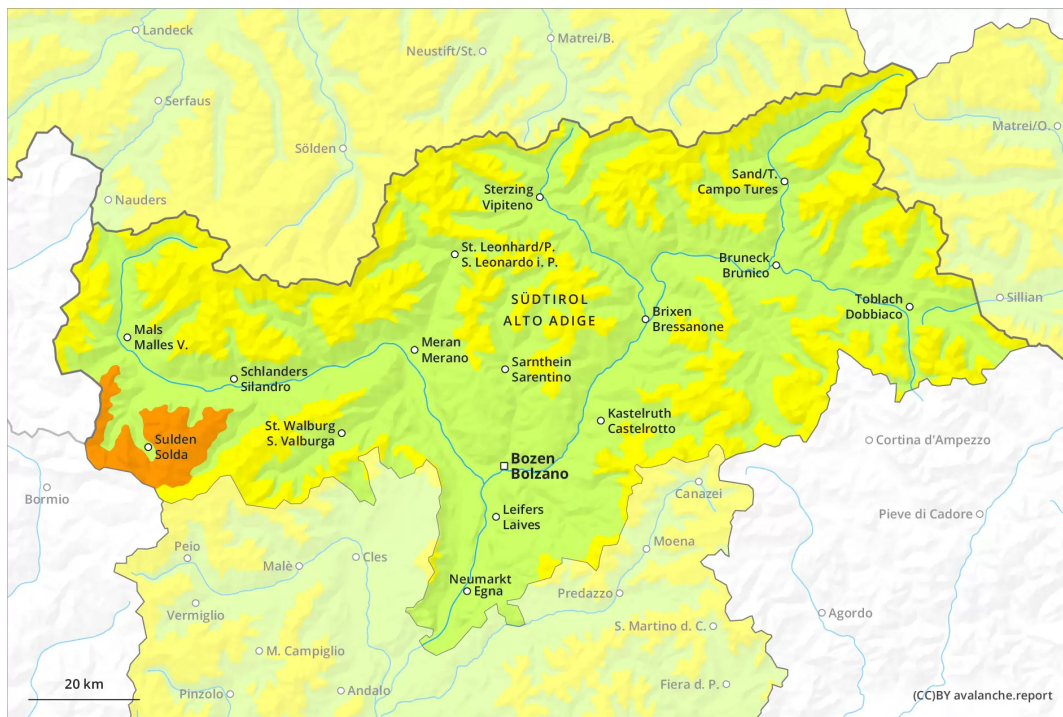




# AM



# PM



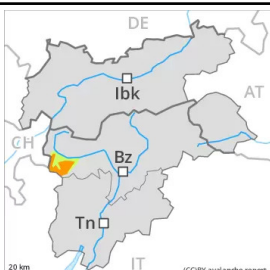
## Grado de Peligro 3 - Notable

**AM:**



**Tendencia: peligro de aludes sin cambios** →  
enSábado02 04 2022

**PM:**



Límite del bosque

**Tendencia: peligro de aludes sin cambios** →  
enSábado02 04 2022

A consecuencia de la nieve reciente y el viento, aumento del peligro de aludes de nieve seca.

En cotas altas y en zonas de alta montaña: Atención al problema de nieve venteada reciente. Con la nevada, hasta la última hora de la tarde el peligro de aludes aumentará al grado 3 (notable). Los lugares peligrosos se encuentran sobre todo en laderas muy inclinadas umbrías y en las laderas cercanas a los cordales. Los aludes pueden en algunos casos ser desencadenadas incluso al paso de un solo montañero y, de manera aislada, alcanzar grandes dimensiones.

En las laderas herbosas inclinadas, hacia última hora de la tarde son posibles algunas avalanchas de deslizamiento basal.

## Manto nivoso

**Patrones de peligro**

pp.6: frío, nieve suelta y viento

En el período hasta el viernes se prevén de 20 a 40 cm de nieve, localmente más. El viento soplará de débil a moderado. Las placas de viento son en parte inestables en laderas umbrías muy inclinadas.

## Tendencia

El sábado caerá un poco de nieve localmente. El problema de nieve venteada reciente requiere atención.

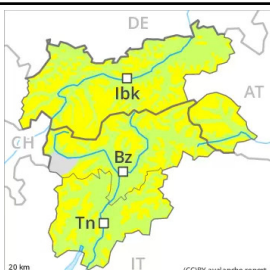
## Grado de Peligro 2 - Limitado

**AM:**



**Tendencia: peligro de aludes sin cambios** →  
en Sábado 02 04 2022

**PM:**



Límite del bosque

**Tendencia: peligro de aludes sin cambios** →  
en Sábado 02 04 2022

A consecuencia de la nieve reciente y el viento, progresivo aumento del peligro de aludes de nieve seca.

En cotas altas y en zonas de alta montaña: Atención al problema de nieve venteada reciente. Los lugares peligrosos se encuentran sobre todo en laderas muy inclinadas umbrías y en las laderas cercanas a los cordales. Los aludes son como mínimo solo de tamaño pequeño pero de manera aislada pueden ser desencadenados por un solo montañero.

En las laderas herbosas inclinadas, hacia última hora de la tarde son posibles algunas avalanchas de deslizamiento basal. Especialmente en los sectores más afectados por las precipitaciones.

## Manto nivoso

**Patrones de peligro**

pp.6: frío, nieve suelta y viento

En el período hasta el viernes se prevén de 10 a 30 cm de nieve, localmente más. El viento soplará de débil a moderado. Las placas de viento son en parte inestables en laderas umbrías muy inclinadas. Esto se aplica en los sectores más afectados por las precipitaciones cerca de los cordales.

## Tendencia

El sábado caerá un poco de nieve localmente. El problema de nieve venteada reciente requiere atención.