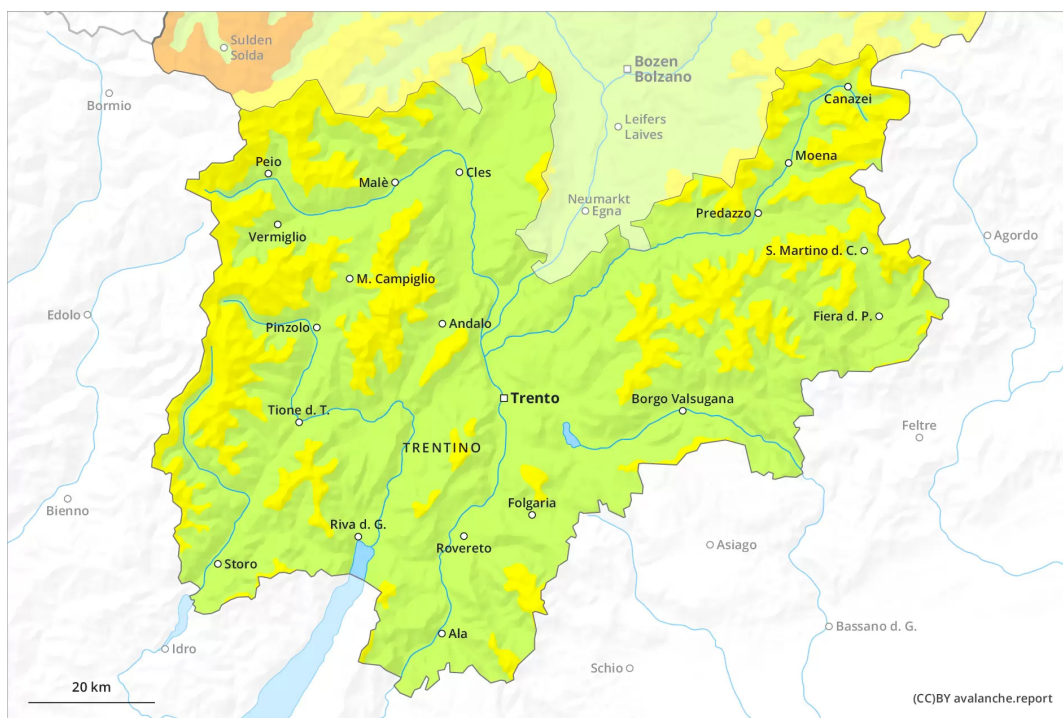




# AM



# PM

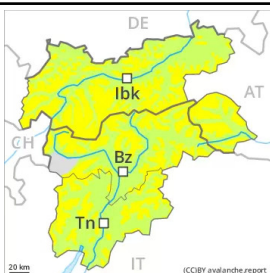




## Grad de perilh 2 - Moderat

**AM:****Tendéncia: perilh de lauegi constant**

enDissabte 02 04 2022 →

**PM:**

Limit deth bòsc

**Tendéncia: perilh de lauegi constant**

enDissabte 02 04 2022 →

A conseqüéncia dera nhèu recenta e eth vent, progressiu aument deth perilh de lauegi sequi.

En còtes nautas e en zònes de nauta montanha: Atencion ath problèma de nhèu ventada recenta. Es endrets perilhosi se tròben sustot en pales fòrça arribentes ombrèras e tanben enes pales apròp des crestes. Es lauegi son aumens sonque de mida petita mès de manèra isolada pòden èster desencadenadi per un unic montanhaire.

Enes pales erbooses arribentes, entath vèspe son possibles sonque isoladament lauegi d'esguitlament basau. Especiaument enes sectors mès afectadi pes precipitacions.

## Celh de nhèu

**Patrons de perilh**

pp.6: heired, nhèu sense coesion e vent

Queirà en periòde enquiath diundres de 10 a 30 cm de nhèu, locaument encara mès. Eth vent serà de feble a moderat. Es plaques de vent son en part inestables en pales ombrèras fòrça arribentes. Açò s'aplique enes sectors mès afectadi pes precipitacions apròp des crestes.

## Tendéncia

Locaument eth dissabte queirà un shinhau de nhèu. Eth problèma de nhèu ventada recenta requerís atencion.