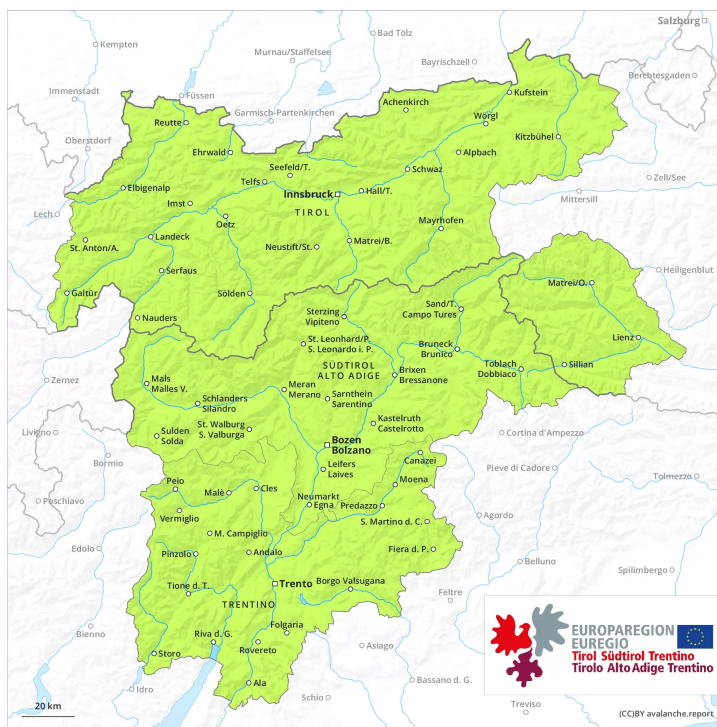
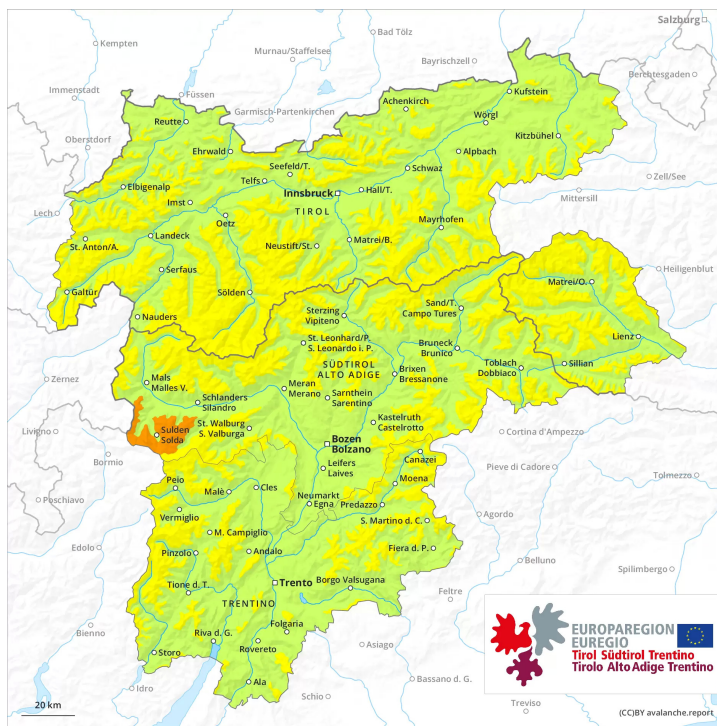




AM



PM

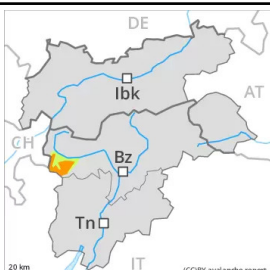




Grad de perilh 3 - Mercat

AM:**Tendència: perilh de lauegi constant**

enDissabte 02 04 2022 →

PM:

Limit deth bòsc

Tendència: perilh de lauegi constant

enDissabte 02 04 2022 →

A conseqüència dera nhèu recenta e eth vent, aument deth perilh de lauegi sequi.

En còtes nautes e en zònes de nauta montanha: Atencion ath problèma de nhèu ventada recenta. Damb era nheuada, enquiath vèspe eth perilh de lauegi aumentarà ath grad 3 (mercat). Es endrets perilhosi se tròben sustot en pales fòrça arribentes ombrères e tanben enes pales apròp des crestes. Es lauegi pòden en quauqui casi desencadenar-se tanben ath pas d'un solet montanhaire e, de manèra isolada, arténher granes dimensions.

Enes pales erboses arribentes, entath vèspe son possibles sonque isoladament lauegi d'esguitlament basau.

Celh de nhèu

Patrons de perilh

pp.6: heired, nhèu sense coesion e vent

Queirà en periòde enquiath diundres de 20 a 40 cm de nhèu, locaument encara mès. Eth vent serà de feble a moderat. Es plaques de vent son en part inestables en pales ombrères fòrça arribentes.

Tendència

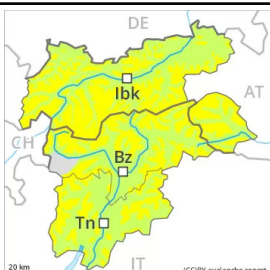
Locaument eth dissabte queirà un shinhau de nhèu. Eth problèma de nhèu ventada recenta requerís atencion.



Grad de perilh 2 - Moderat

AM:**Tendéncia: perilh de lauegi constant**

enDissabte 02 04 2022 →

PM:

Limit deth bòsc

Tendéncia: perilh de lauegi constant

enDissabte 02 04 2022 →

A conseqüència dera nhèu recenta e eth vent, progressiu aument deth perilh de lauegi sequi.

En còtes nautes e en zònes de nauta montanha: Atencion ath problèma de nhèu ventada recenta. Es endrets perilhosi se tròben sustot en pales fòrça arribentes ombrères e tanben enes pales apròp des crestes. Es lauegi son aumens sonque de mida petita mès de manèra isolada pòden èster desencadenadi per un unic montanhaire.

Enes pales erbooses arribentes, entath vèspe son possibles sonque isoladament lauegi d'esguitlament basau. Especiaument enes sectors mès afectadi pes precipitacions.

Celh de nhèu

Patrons de perilh

pp.6: heired, nhèu sense coesion e vent

Queirà en periòde enquiath diundres de 10 a 30 cm de nhèu, locaument encara mès. Eth vent serà de feble a moderat. Es plaques de vent son en part inestables en pales ombrères fòrça arribentes. Açò s'aplique enes sectors mès afectadi pes precipitacions apròp des crestes.

Tendéncia

Locaument eth dissabte queirà un shinhau de nhèu. Eth problèma de nhèu ventada recenta requerís atencion.