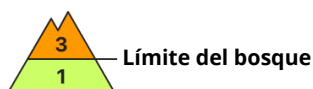
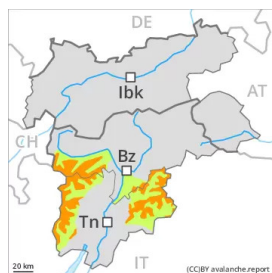


## Grado de Peligro 3 - Notable



**Tendencia: peligro de aludes sin cambios** →  
en Domingo 03/04/2022

### El problema de nieve venteada reciente requiere atención.

Con la nieve reciente y el viento de débil a moderado de dirección variable, se han formado placas de viento. Estas pueden en algunos lugares ser desencadenadas al paso de un montañero y, de manera aislada, alcanzar grandes dimensiones. Precaución sobre todo cerca de los cordales de todas las orientaciones en las laderas muy inclinadas en cotas altas y zonas de alta montaña.

Además son posibles de manera muy aislada avalanchas de deslizamiento basal y purgas. Sobre todo en las laderas herbosas muy inclinadas.

### Manto nivoso

#### Patrones de peligro

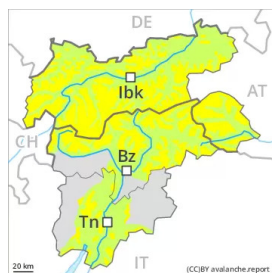
pp.6: frío, nieve suelta y viento

Se han acumulado de 20 a 40 cm de nieve, localmente más. En el período hasta el sábado se prevén de 10 a 30 cm de nieve, localmente más. En algunos casos la cantidad de nieve es muy variable a escala local. El viento soplará de débil a moderado. Las placas de viento descansan encima de capas blandas.

### Tendencia

El problema de nieve venteada reciente requiere atención. Son posibles avalanchas de nieve sin cohesión. Especialmente en caso de radiación solar.

## Grado de Peligro 2 - Limitado



Límite del bosque

**Tendencia: peligro de aludes sin cambios** →  
en Domingo 03/04/2022

### El problema de nieve venteada reciente requiere atención.

Con la nieve reciente y el viento de débil a moderado de dirección variable, se han formado placas de viento. Estas pueden en algunos lugares ser desencadenadas al paso de un montañero y alcanzar un tamaño mediano. Precaución sobre todo cerca de los cordales de todas las orientaciones en las laderas muy inclinadas en cotas altas y zonas de alta montaña.

Además son posibles de manera muy aislada avalanchas de deslizamiento basal y purgas. Sobre todo en los sectores más afectados por las precipitaciones en las laderas herbosas muy inclinadas.

### Manto nivoso

#### Patrones de peligro

pp.6: frío, nieve suelta y viento

Se han acumulado de 10 a 20 cm de nieve, localmente más. En el período hasta el sábado se prevén de 10 a 30 cm de nieve, localmente más. En algunos casos la cantidad de nieve es muy variable a escala local. El viento soplará de débil a moderado. Las placas de viento descansan encima de capas blandas.

### Tendencia

El problema de nieve venteada reciente requiere atención. Son posibles avalanchas de nieve sin cohesión. Especialmente en caso de radiación solar.