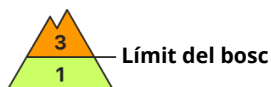
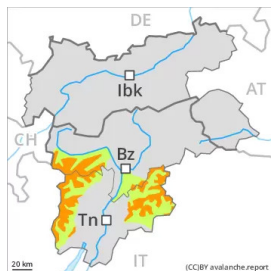


Grau de Perill 3 - Marcat



Tendència: Perill d'allaus constant
enDiumenge 03 04 2022 →

El problema de neu ventada recent requereix atenció.

Amb la neu recent i el vent de direcció variable de feble a moderat, s'han format plaques de vent. Aquestes poden en alguns indrets ser desencadenades al pas d'un muntanyenc i, de manera aïllada, assolir grans dimensions. Precaució sobretot prop de les carenes de totes les orientacions als vessants molt inclinats en cotes altes i zones d'alta muntanya. A més són possibles de manera molt aïllada allaus de lliscament basal i purgues. Sobretot als vessants herbosos molt inclinats.

Mantell de neu

Patrons de perill

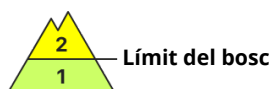
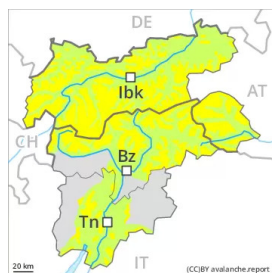
pp.6: neu freda i incohesiva i vent

Han caigut de 20 a 40 cm de neu, localment encara més. En el període fins el dissabte es preveuen de 10 a 30 cm de neu, localment encara més. En alguns casos la quantitat de neu és molt variable a escala local. El vent serà de feble a moderat. Les plaques de vent descansen a sobre de capes toves.

Tendència

El problema de neu ventada recent requereix atenció. Són possibles allaus de neu sense cohesió. Especialment en cas de radiació solar.

Grau de Perill 2 - Moderat



Tendència: Perill d'allaus constant →
enDiumenge 03 04 2022

El problema de neu ventada recent requereix atenció.

Amb la neu recent i el vent de direcció variable de feble a moderat, s'han format plaques de vent. Aquestes poden en alguns indrets ser desencadenades al pas d'un muntanyenc i assolir mida mitjana. Precaució sobretot prop de les carenes de totes les orientacions als vessants molt inclinats en cotes altes i zones d'alta muntanya. A més són possibles de manera molt aïllada allaus de lliscament basal i purgues. Sobretot als sectors més afectats per les precipitacions als vessants herbosos molt inclinats.

Mantell de neu

Patrons de perill

pp.6: neu freda i incohesiva i vent

Han caigut de 10 a 20 cm de neu, localment encara més. En el període fins el dissabte es preveuen de 10 a 30 cm de neu, localment encara més. En alguns casos la quantitat de neu és molt variable a escala local. El vent serà de feble a moderat. Les plaques de vent descansen a sobre de capes toves.

Tendència

El problema de neu ventada recent requereix atenció. Són possibles allaus de neu sense cohesió. Especialment en cas de radiació solar.