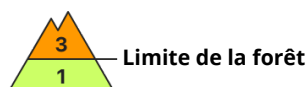
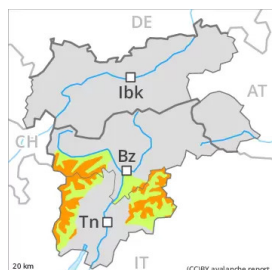




## Degré de danger 3 - Marqué



**Tendance: danger d'avalanche constant** →

leDimanche 03 04 2022

### Neige récemment soufflée à surveiller.

Des accumulations de neige soufflée se sont formées avec la neige fraîche et le vent de direction variable faible à modéré. Celles-ci peuvent par endroits être déclenchées par un seul amateur de sports d'hiver et atteindre une grande taille de manière isolée. Prudence surtout à proximité des crêtes à toutes expositions sur les pentes très raides à haute altitude et en haute montagne.

En outre, de très rares avalanches de glissement et coulées sont possibles, notamment sur les pentes très raides herbeuses.

### Manteau neigeux

**Modèles de danger**

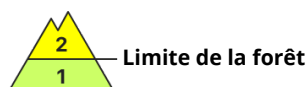
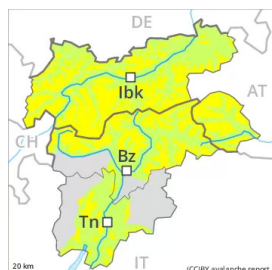
md.6: froid, neige légère et vent

Il est tombé de 20 à 40 cm de neige, localement plus. Samedi il tombera de 10 à 30 cm de neige, localement plus. Parfois on trouve des hauteurs de neige très différentes à petite échelle. Le vent souffle faiblement à modérément. Les accumulations de neige soufflée reposent sur des couches meubles.

### Tendance

Neige récemment soufflée à surveiller. Des avalanches de neige meuble sont possibles, surtout en cas de rayonnement solaire.

## Degré de danger 2 - Limité



**Tendance: danger d'avalanche constant** →  
le Dimanche 03 04 2022

### Neige récemment soufflée à surveiller.

Des accumulations de neige soufflée se sont formées avec la neige fraîche et le vent de direction variable faible à modéré. Celles-ci peuvent par endroits être déclenchées par un seul amateur de sports d'hiver et atteindre une taille moyenne. Prudence surtout à proximité des crêtes à toutes expositions sur les pentes très raides à haute altitude et en haute montagne.

En outre, de très rares avalanches de glissement et coulées sont possibles, notamment dans les régions concernées par les précipitations principales sur les pentes très raides herbeuses.

### Manteau neigeux

**Modèles de danger** (md.6: froid, neige légère et vent)

Il est tombé de 10 à 20 cm de neige, localement plus. Samedi il tombera de 10 à 30 cm de neige, localement plus. Parfois on trouve des hauteurs de neige très différentes à petite échelle. Le vent souffle faiblement à modérément. Les accumulations de neige soufflée reposent sur des couches meubles.

### Tendance

Neige récemment soufflée à surveiller. Des avalanches de neige meuble sont possibles, surtout en cas de rayonnement solaire.