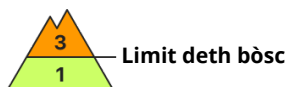
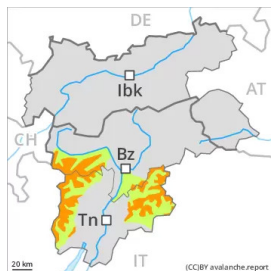


## Grad de perih 3 - Mercat



**Tendència: perih de lauegi constant**  
enDimenge 03 04 2022 →

### Eth problèma de nhèu ventada recenta requerís atencion.

Damb era nhèu recenta e eth vent de feble a moderat de direcci3n variabla , s'an format plaques de vent. Aguestes pòden en quauqui endrets desencadenar-se ath pas d'un montanhaire e, de manèra isolada, arténher granes dimensions. Precaucion sustot apròp des crestes de totes es orientacions enes pales f3rça arribentes en c3tes nautes e z3nes de nauta montanha.

Ath delà son possibles de manèra f3rça isolada lauegi d'esguitlament basau e purgues. Sustot enes pales erbofes f3rça arribentes.

### Celh de nhèu

#### Patrons de perih

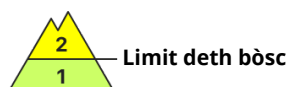
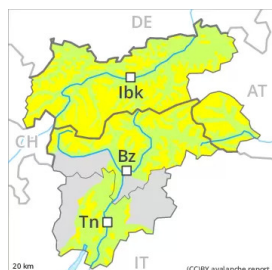
pp.6: heired, nhèu sense coesion e vent

An queigut de 20 a 40 cm de nhèu, locaument encara mès. Queiràn en periòde enquiath dissabte de 10 a 30 cm de nhèu, locaument encara mès. En quauqui casi era quantitat de nhèu qu'ei f3rça variabla a escala locau. Eth vent serà de feble a moderat. Es plaques de vent rep3sen ath dessus de coches trendes.

### Tendència

Eth problèma de nhèu ventada recenta requerís atencion. Son possibles lauegi de nhèu sense coesion. Especiaument en cas de radiaci3n solara.

## Grad de perih 2 - Moderat



**Tendència: perih de lauegi constant**  
enDimenge 03 04 2022 →

### Eth problèma de nhèu ventada recenta requerís atencion.

Damb era nhèu recenta e eth vent de feble a moderat de direcci3n variabla , s'an format plaques de vent. Aguestes pòden en quauqui endrets desencadenar-se ath pas d'un montanhaire e arténher mida mejana. Precaucion sustot apròp des crestes de totes es orientacions enes pales f3rça arribentes en còtes nautes e zònes de nauta montanha.

Ath delà son possibles de manèra f3rça isolada lauegi d'esguitlament basau e purgues. Sustot enes sectors mès afectadi pes precipitacions enes pales erbofes f3rça arribentes.

### Celh de nhèu

**Patrons de perih** (pp.6: heired, nhèu sense coesion e vent)

An queigut de 10 a 20 cm de nhèu, locaument encara mès. Queirà en periòde enquiath dissabte de 10 a 30 cm de nhèu, locaument encara mès. En quauqui casi era quantitat de nhèu qu'ei f3rça variabla a escala locau. Eth vent serà de feble a moderat. Es plaques de vent repòsen ath dessús de coches trendes.

### Tendència

Eth problèma de nhèu ventada recenta requerís atencion. Son possibles lauegi de nhèu sense coesion. Especiaument en cas de radiaci3n solara.