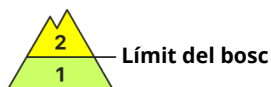
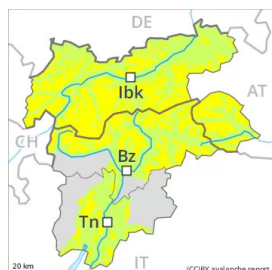




Grau de Perill 2 - Moderat



Tendència: Perill d'allaus constant →
enDiumenge 03 04 2022

El problema de neu ventada recent requereix atenció.

Amb la neu recent i el vent de direcció variable de feble a moderat, s'han format plaques de vent. Aquestes poden en alguns indrets ser desencadenades al pas d'un muntanyenc i assolir mida mitjana. Precaució sobretot prop de les carenes de totes les orientacions als vessants molt inclinats en cotes altes i zones d'alta muntanya. A més són possibles de manera molt aïllada allaus de lliscament basal i purgues. Sobretot als sectors més afectats per les precipitacions als vessants herbosos molt inclinats.

Mantell de neu

Patrons de perill

pp.6: neu freda i incohesiva i vent

Han caigut de 10 a 20 cm de neu, localment encara més. En el període fins el dissabte es preveuen de 10 a 30 cm de neu, localment encara més. En alguns casos la quantitat de neu és molt variable a escala local. El vent serà de feble a moderat. Les plaques de vent descansen a sobre de capes toves.

Tendència

El problema de neu ventada recent requereix atenció. Són possibles allaus de neu sense cohesió. Especialment en cas de radiació solar.