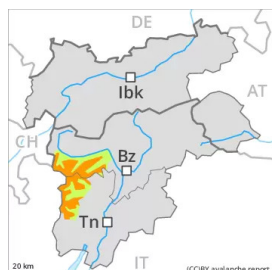




## Grado Pericolo 3 - Marcato



**Tendenza: Pericolo valanghe stabile** →

per Lunedì il 04.04.2022

Neve ventata recente nelle zone in prossimità delle creste esposte in tutte le direzioni. Con l'irradiazione solare, sono previste valanghe di neve a debole coesione.

Con neve fresca e vento da debole a moderato proveniente da direzioni variabili si sono formati accumuli di neve ventata. Questi possono in alcuni punti distaccarsi in seguito al passaggio di un singolo appassionato di sport invernali e, a livello isolato, raggiungere grandi dimensioni. In quota, il numero e le dimensioni dei punti pericolosi aumenteranno. Attenzione soprattutto nelle zone vicino alle creste esposte in tutte le direzioni sui pendii molto ripidi ad alta quota e in alta montagna.

Con l'irradiazione solare, l'attività di valanghe di neve a debole coesione spontanee aumenterà. Ciò sui pendii ripidi estremi.

Inoltre sono possibili a livello molto isolato valanghe per scivolamento di neve e colate, soprattutto sui pendii erbosi molto ripidi.

## Manto nevoso

### Situazione tipo

st.6: neve fresca fredda a debole coesione e vento

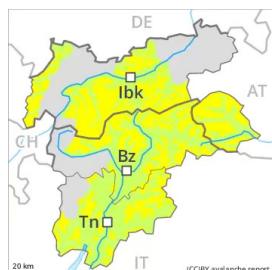
Negli ultimi giorni sono caduti diffusamente da 25 a 50 cm di neve, localmente anche di più. In parte l'innnevamento è estremamente variabile su piccola scala. Il vento è stato da debole a moderato. Gli accumuli di neve ventata poggiano su strati soffici.

## Tendenza

La neve ventata recente richiede attenzione. Sono previste valanghe di neve a debole coesione, specialmente in seguito all'irradiazione solare.



## Grado Pericolo 2 - Moderato



**Tendenza: Pericolo valanghe stabile** →

per Lunedì il 04.04.2022

Neve ventata recente nelle zone in prossimità delle creste esposte in tutte le direzioni. Con l'irradiazione solare, sono previste valanghe di neve a debole coesione.

Con neve fresca e vento da debole a moderato proveniente da direzioni variabili si sono formati accumuli di neve ventata. Questi possono in alcuni punti distaccarsi in seguito al passaggio di un singolo appassionato di sport invernali e raggiungere dimensioni medie. In quota, il numero e le dimensioni dei punti pericolosi aumenteranno. Attenzione soprattutto nelle zone vicino alle creste esposte in tutte le direzioni sui pendii molto ripidi ad alta quota e in alta montagna.

Con l'irradiazione solare, l'attività di valanghe di neve a debole coesione spontanee aumenterà. Ciò sui pendii ripidi estremi.

Inoltre sono possibili a livello molto isolato valanghe per scivolamento di neve e colate, soprattutto nelle regioni più colpite dalle precipitazioni sui pendii erbosi molto ripidi.

## Manto nevoso

**Situazione tipo**

st.6: neve fresca fredda a debole coesione e vento

Negli ultimi giorni sono caduti diffusamente da 20 a 40 cm di neve, localmente anche di più. In parte l'innnevamento è estremamente variabile su piccola scala. Il vento è stato da debole a moderato. Gli accumuli di neve ventata poggiano su strati soffici.

## Tendenza

La neve ventata recente richiede attenzione. Sono previste valanghe di neve a debole coesione, specialmente in seguito all'irradiazione solare.



## Grado Pericolo 1 - Debole



**Tendenza: Pericolo valanghe stabile** →  
per Lunedì il 04.04.2022

Con l'irradiazione solare, sono previste valanghe di neve a debole coesione per lo più di piccole dimensioni.

Con l'irradiazione solare, l'attività di valanghe di neve a debole coesione di piccole dimensioni spontanee aumenterà. Ciò sui pendii ripidi estremi.

Con neve fresca e vento da debole a moderato proveniente da direzioni variabili si sono formati accumuli di neve ventata. Questi possono a livello isolato distaccarsi in seguito al passaggio di un singolo appassionato di sport invernali, tuttavia raggiungere per lo più piccole dimensioni. In quota, il numero e le dimensioni dei punti pericolosi aumenteranno. Questi punti pericolosi si trovano nelle zone in prossimità delle creste ad alta quota.

### Manto nevoso

**Situazione tipo**

st.6: neve fresca fredda a debole coesione e vento

Negli ultimi giorni sono caduti diffusamente da 10 a 20 cm di neve, localmente anche di più. Il vento è stato da debole a moderato. Gli accumuli di neve ventata poggiano su strati soffici.

### Tendenza

Sono previste valanghe di neve a debole coesione, specialmente in seguito all'irradiazione solare.