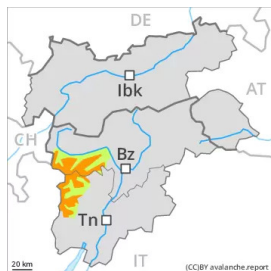


## Grado de Peligro 3 - Notable



Límite del bosque

**Tendencia: peligro de aludes sin cambios** →

en Lunes 04/04/2022

Nieve venteadada reciente cerca de los cordales de todas las orientaciones. A consecuencia de la radiación solar, son probables avalanchas de nieve sin cohesión.

Con la nieve reciente y el viento de débil a moderado de dirección variable, se han formado placas de viento. Estas pueden en algunos lugares ser desencadenadas al paso de un montañero y, de manera aislada, alcanzar grandes dimensiones. En altitud, el número y la extensión de los lugares peligrosos aumentará. Precaución sobre todo cerca de los cordales de todas las orientaciones en las laderas muy inclinadas en cotas altas y zonas de alta montaña.

Con la radiación, la actividad de aludes de nieve sin cohesión naturales disminuirá. Esto se aplica en las laderas extremadamente inclinadas.

Además son posibles de manera muy aislada avalanchas de deslizamiento basal y purgas. Sobre todo en las laderas herbosas muy inclinadas.

## Manto nivoso

### Patrones de peligro

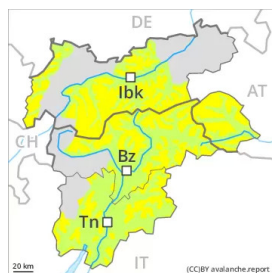
pp.6: frío, nieve suelta y viento

En los últimos días se han acumulado en una zona extensa de 25 a 50 cm de nieve, localmente más. En algunos casos la cantidad de nieve es muy variable a escala local. El viento ha soplado de débil a moderado. Las placas de viento descansan encima de capas blandas.

## Tendencia

El problema de nieve venteadada reciente requiere atención. Son probables avalanchas de nieve sin cohesión. Especialmente en caso de radiación solar.

## Grado de Peligro 2 - Limitado



Límite del bosque

**Tendencia: peligro de aludes sin cambios**

en Lunes 04/04/2022



Nieve venteadada reciente cerca de los cordales de todas las orientaciones. A consecuencia de la radiación solar, son probables avalanchas de nieve sin cohesión.

Con la nieve reciente y el viento de débil a moderado de dirección variable, se han formado placas de viento. Estas pueden en algunos lugares ser desencadenadas al paso de un montañero y alcanzar un tamaño mediano. En altitud, el número y la extensión de los lugares peligrosos aumentará. Precaución sobre todo cerca de los cordales de todas las orientaciones en las laderas muy inclinadas en cotas altas y zonas de alta montaña.

Con la radiación, la actividad de aludes de nieve sin cohesión naturales disminuirá. Esto se aplica en las laderas extremadamente inclinadas.

Además son posibles de manera muy aislada avalanchas de deslizamiento basal y purgas. Sobre todo en los sectores más afectados por las precipitaciones en las laderas herbosas muy inclinadas.

## Manto nivoso

### Patrones de peligro

pp.6: frío, nieve suelta y viento

En los últimos días se han acumulado en una zona extensa de 20 a 40 cm de nieve, localmente más. En algunos casos la cantidad de nieve es muy variable a escala local. El viento ha soplado de débil a moderado. Las placas de viento descansan encima de capas blandas.

## Tendencia

El problema de nieve venteadada reciente requiere atención. Son probables avalanchas de nieve sin cohesión. Especialmente en caso de radiación solar.



## Grado de Peligro 1 - Débil



**Tendencia: peligro de aludes sin cambios** →

en Lunes 04/04/2022

A consecuencia de la radiación solar, son probables avalanchas de nieve sin cohesión como mínimo de tamaño pequeño.

Con la radiación, la actividad de aludes de nieve sin cohesión pequeños naturales disminuirá. Esto se aplica en las laderas extremadamente inclinadas.

Con la nieve reciente y el viento de débil a moderado de dirección variable, se han formado placas de viento. Estas pueden de manera aislada ser desencadenadas al paso de un montañero, pero en su mayoría ser de dimensiones pequeñas. En altitud, el número y la extensión de los lugares peligrosos aumentará. Estos lugares peligrosos se encuentran cerca de los cordales en cotas altas.

### Manto nivoso

#### Patrones de peligro

pp.6: frío, nieve suelta y viento

En los últimos días se han acumulado en una zona extensa de 10 a 20 cm de nieve, localmente más. El viento ha soplado de débil a moderado. Las placas de viento descansan encima de capas blandas.

### Tendencia

Son probables avalanchas de nieve sin cohesión. Especialmente en caso de radiación solar.