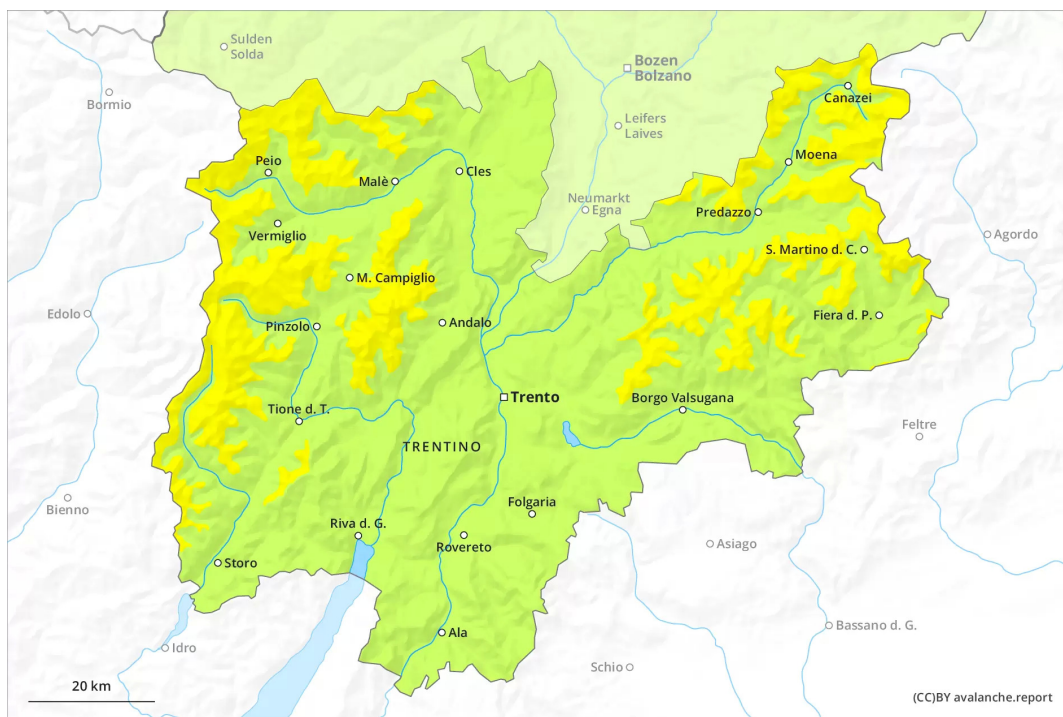
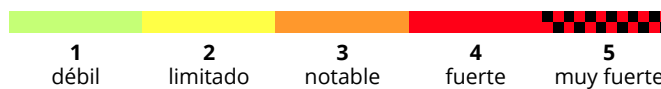
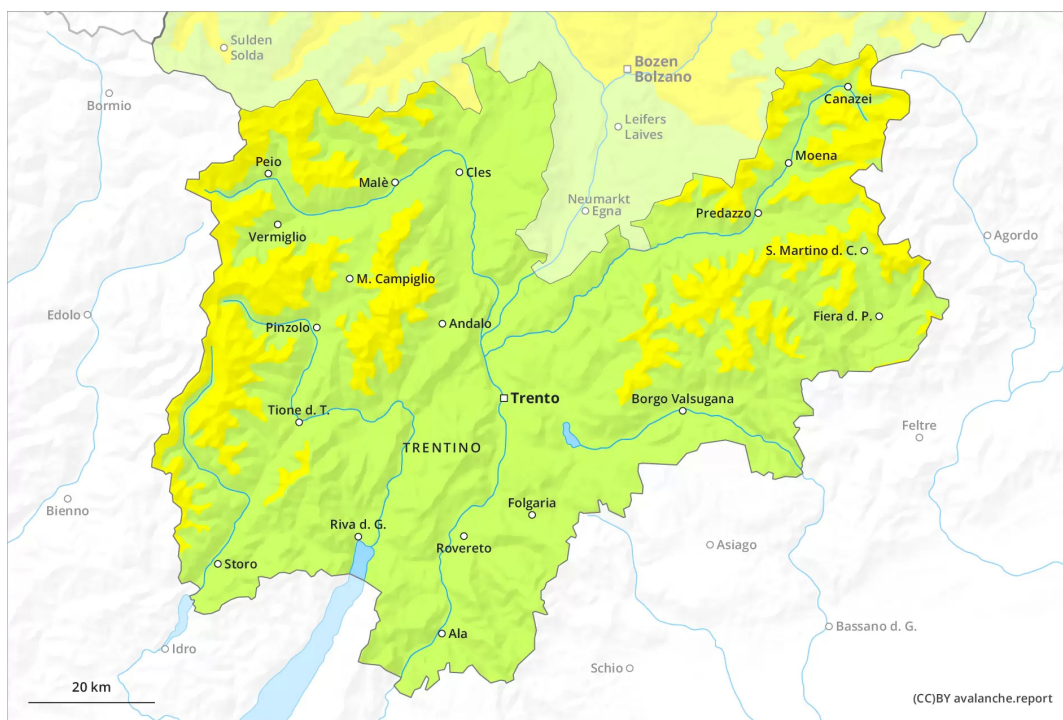




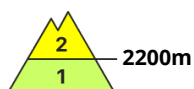
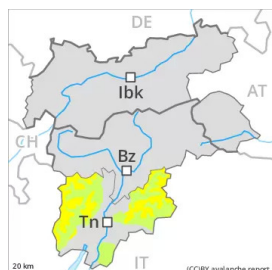
AM



PM



Grado de Peligro 2 - Limitado



Tendencia: peligro de aludes sin cambios →
en Jueves 07 04 2022

El problema de nieve venteada reciente es la principal fuente de peligro. A consecuencia del aumento de la temperatura diurna y la radiación solar, son posibles avalanchas de nieve húmeda o muy húmeda de tamaño pequeño y mediano.

Durante los últimos días, con la nieve reciente y el viento de dirección variable, se han formado placas de viento sobre todo en altitud. Estas pueden en algunos lugares ser desencadenadas como mínimo por una sobrecarga fuerte y alcanzar un tamaño mediano. Precaución sobre todo cerca de los cordales, en canales y cubetas en las laderas muy inclinadas en cotas altas.

Con la radiación y el calentamiento, la actividad de aludes naturales disminuirá. Especialmente en las laderas muy inclinadas por debajo de los 2200 m aproximadamente y en la base de las paredes rocosas. Además son posibles avalanchas de deslizamiento basal de tamaño pequeño y mediano. Sobre todo en las laderas herbosas muy inclinadas.

Manto nivoso

Patrones de peligro

pp.10: escenario de primavera

El manto de nieve antiguo es estable en muchos lugares. Las acumulaciones de nieve venteada más recientes permanecen en parte inestables sobre todo en laderas umbrías muy inclinadas en cotas medias y altas. En algunos casos los espesores de nieve varían mucho por la influencia del viento. Por debajo del límite del bosque en general no hay suficiente nieve para la práctica de los deportes de invierno.

Tendencia

Con el calentamiento, la actividad de aludes de nieve húmeda y muy húmeda naturales disminuirá. Especialmente en las laderas solanas muy inclinadas.



Grado de Peligro 1 - Débil



Tendencia: peligro de aludes sin cambios →

en Jueves 07/04/2022

El problema de nieve venteada reciente es la principal fuente de peligro. A consecuencia del aumento de la temperatura diurna y la radiación solar, son posibles avalanchas de nieve húmeda o muy húmeda de tamaño pequeño y mediano.

Durante los últimos días, con la nieve reciente y el viento de dirección variable, se han formado placas de viento sobre todo en altitud. Estas pueden en algunos lugares ser desencadenadas como mínimo por una sobrecarga fuerte y alcanzar un tamaño mediano. Precaución sobre todo cerca de los cordales, en canales y cubetas en las laderas muy inclinadas en cotas altas.

Con la radiación y el calentamiento, la actividad de aludes naturales disminuirá. Especialmente en las laderas muy inclinadas por debajo de los 2400 m aproximadamente y en la base de las paredes rocosas. Además son posibles avalanchas de deslizamiento basal de tamaño pequeño y mediano. Sobre todo en las laderas herbosas muy inclinadas.

Manto nivoso

El manto de nieve antiguo es estable en muchos lugares. Las acumulaciones de nieve venteada más recientes permanecen en parte inestables sobre todo en laderas umbrías muy inclinadas en cotas medias y altas. En algunos casos los espesores de nieve varían mucho por la influencia del viento. Por debajo del límite del bosque en general no hay suficiente nieve para la práctica de los deportes de invierno.

Tendencia

A consecuencia del aumento de la temperatura diurna y la radiación solar, son posibles avalanchas de nieve húmeda o muy húmeda.