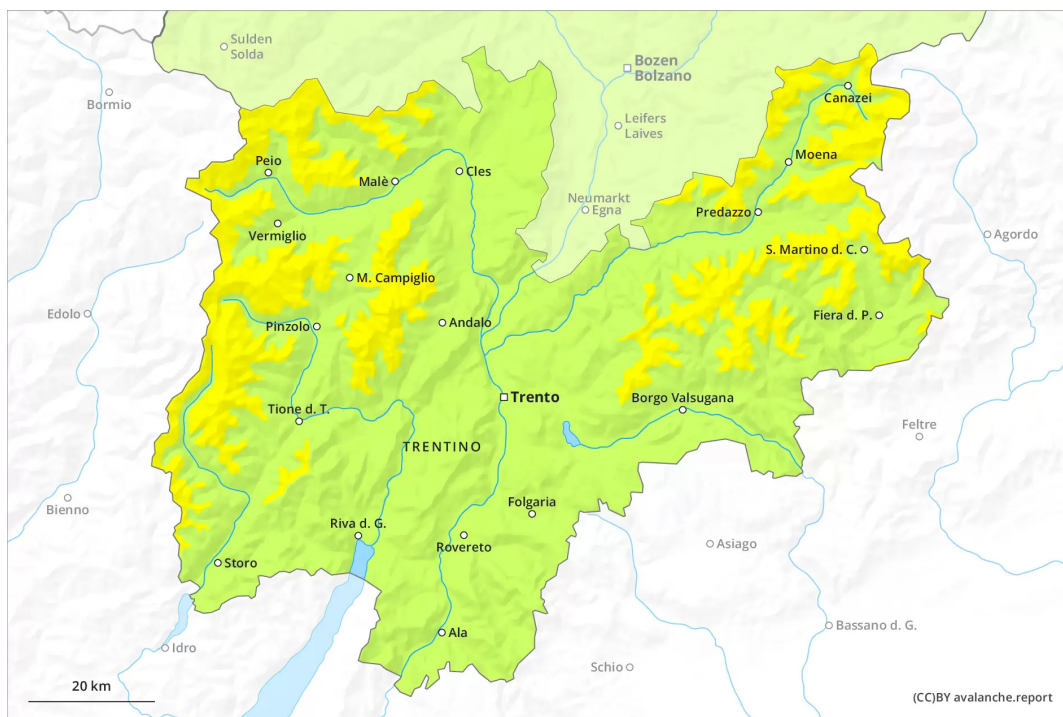
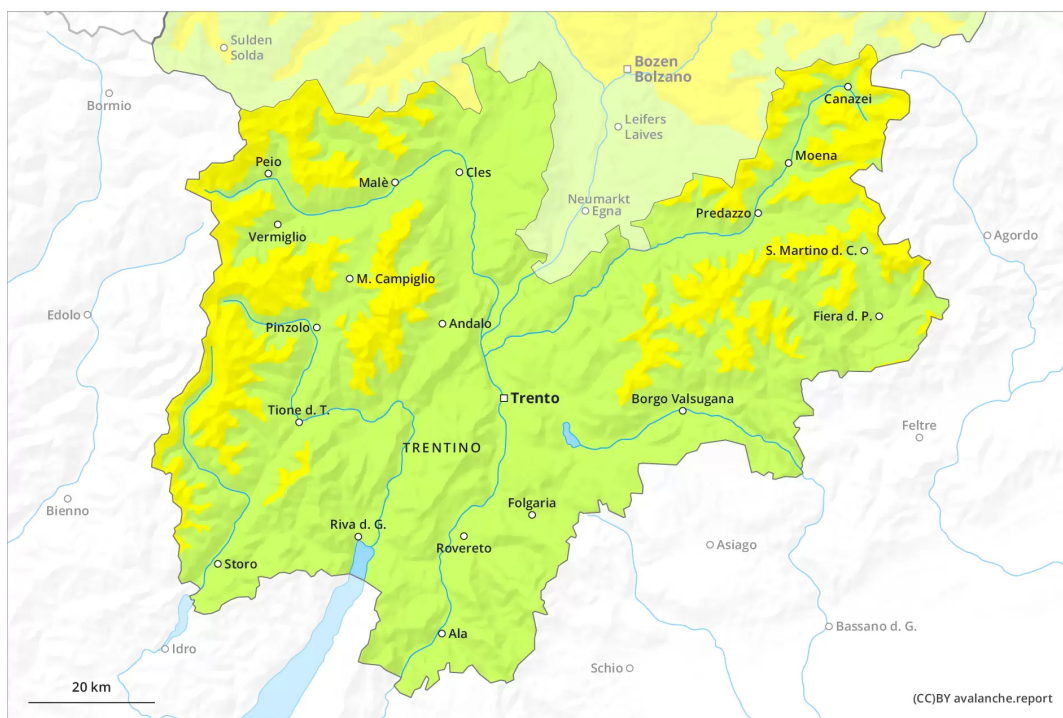




# AM



# PM





## Grad de perilh 2 - Moderat



**Tendència: perilh de lauegi constant** →

enDijaus 07 04 2022

Eth problèma de nhèu ventada recenta ei era hònt principau de perilh. A conseqüència der augment dera temperatura diürna e era radiacion solara, son possibles lauegi de nhèu umida e fòrça umida de mida petita e mejana.

Damb era nhèu recenta e eth vent de direccion variabla , ath long des darrèri dies, sustot en altitud s'an format plaques de vent. Aguestes pòden en quauqui endrets desencadenar-se aumens per ua subrecarga fòrta e arténher mida mejana. Precaucion sustot apròp des crestes, en canaus e conques enes pales fòrça arribentes en còtes nautes.

Damb era pujada des temperatures e era radiacion solara, era activitat de lauegi naturaus diminuirà. Especiaument enes pales fòrça arribentes per dejós des 2200 m aproximativament e ath pè de parets rocassoses.

Ath delà son possibles lauegi d'esguitlament basau de mida petita e mejana. Sustot enes pales erboses fòrça arribentes.

## Celh de nhèu

### Patrons de perilh

pp.10: scenari de primavera

Eth mantèth de nhèu vielh ei estable en fòrça endrets. Es acumulacions de nhèu ventada mès recentes demoren en part inestables sustot en pales ombrères fòrça arribentes en còtes mejanes e nautes. En quauqui casi es celhs de nhèu càmbien fòrça pera influència deth vent. Per dejós deth limit deth bòsc en generau non i a pas pro nhèu entara practica des espòrts d'iuèrn.

## Tendència

Damb era pujada des temperatures, era activitat de lauegi umits e fòrça umits naturaus diminuirà. Especiaument enes pales soleienques fòrça arribentes.



## Grad de perilh 1 - Fèble



**Tendència: perilh de lauegi constant** →

enDijaus 07 04 2022

Eth problèma de nhèu ventada recenta ei era hònt principau de perilh. A conseqüència der aument dera temperatura diürna e era radiacion solara, son possibles lauegi de nhèu umida e fòrça umida de mida petita e mejana.

Damb era nhèu recenta e eth vent de direccion variabla , ath long des darrèri dies, sustot en altitud s'an format plaques de vent. Agustes pòden en quauqui endrets desencadenar-se aumens per ua subrecarga fòrta e arténher mida mejana. Precaucion sustot apròp des crestes, en canaus e conques enes pales fòrça arribentes en còtes nautes.

Damb era pujada des temperatures e era radiacion solara, era activitat de lauegi naturaus diminuirà. Especiaument enes pales fòrça arribentes per dejós des 2400 m aproximativament e ath pè de parets rocassoses.

Ath delà son possibles lauegi d'esguitlament basau de mida petita e mejana. Sustot enes pales erboses fòrça arribentes.

### Celh de nhèu

Eth mantèth de nhèu vielh ei estable en fòrça endrets. Es acumulacions de nhèu ventada mès recentes demoren en part inestables sustot en pales ombrères fòrça arribentes en còtes mejanes e nautes. En quauqui casi es celhs de nhèu càmbien fòrça pera influència deth vent. Per dejós deth limit deth bòsc en generau non i a pas pro nhèu entara practica des espòrts d'iuèrn.

### Tendència

A conseqüència der aument dera temperatura diürna e era radiacion solara, son possibles lauegi de nhèu umida e fòrça umida.