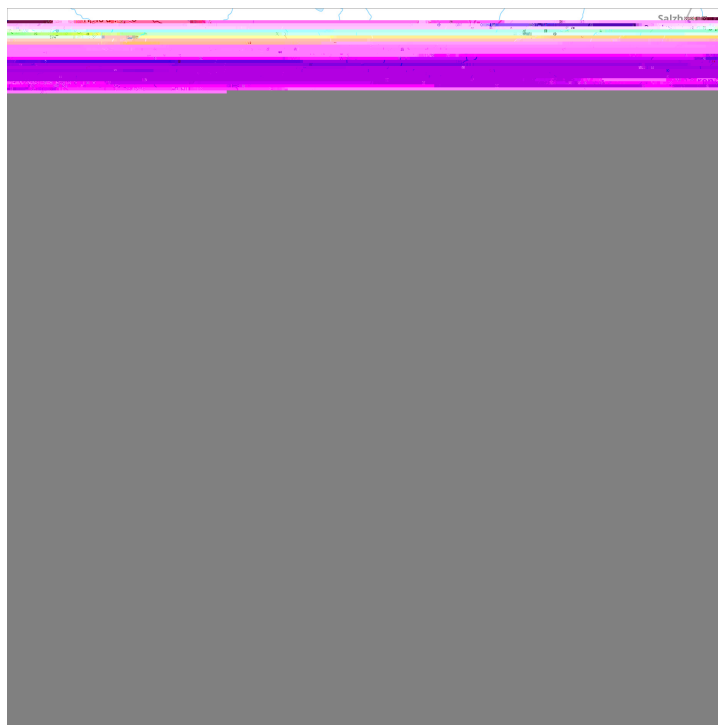
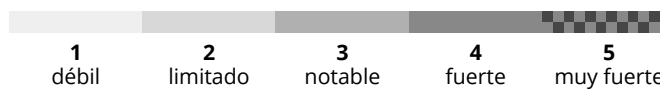
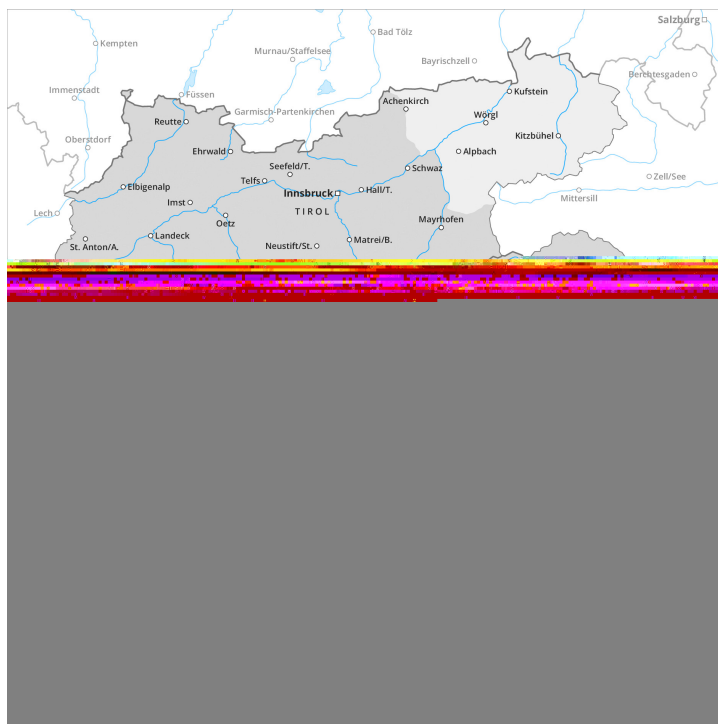


## AM



## PM



## Grado de Peligro 2 - Limitado

**AM:**

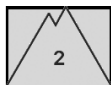
2600m

**Tendencia: peligro de aludes sin cambios**  
en Miércoles 13 04 2022

2600m

Capas débiles persistentes

**PM:**



**Tendencia: peligro de aludes sin cambios**  
en Miércoles 13 04 2022

Nieve húmeda

2600m

Capas débiles persistentes

En altitud, las capas débiles presentes en la nieve antigua pueden ser desencadenadas en algunos lugares. En el transcurso de la jornada peligro limitado (2) de aludes de nieve muy húmeda.

Las capas débiles presentes en la parte superficial del manto de nieve requieren cautela. Los lugares peligrosos se encuentran sobre todo en las laderas umbrías por encima de los 2600 m aproximadamente y en las laderas solanas por encima de los 2800 m aproximadamente. Los aludes pueden en algunos casos ser desencadenados incluso al paso de un solo montañero y llegar a un tamaño peligrosamente grande. Los lugares peligrosos son difíciles de reconocer incluso para un montañero experto.

A consecuencia del aumento de la temperatura diurna y la radiación solar, el peligro de aludes de nieve muy húmeda aumentará. Esto se aplica especialmente en las laderas orientadas a oeste, sur y este en todas las cotas, y en las laderas umbrías por debajo de los 2200 m aproximadamente. Además hay un cierto peligro de aludes de deslizamiento basal. Esto se aplica especialmente en las laderas herbosas inclinadas en los sectores con mucha nieve. Las excursiones de montaña, los descensos fuera pista y los accesos a los refugios deben comenzar y acabar a tiempo.

## Manto nivoso

**Patrones de peligro**

pp.4: frío después de cálido / cálido después de frío

pp.10: escenario de primavera

En la parte superior del manto de nieve se encuentran capas débiles inestables. Esto se aplica

especialmente en las laderas umbrías inclinadas por encima de los 2600 m aproximadamente, y en las laderas soleadas inclinadas por encima de los 2800 m aproximadamente. Los desencadenamientos de aludes naturales y los informes de los observadores confirman esta situación.

El martes será muy suave. La superficie del manto de nieve se ha vuelto a helar y ha formado una costra portante y se ablandará ya durante la mañana. En el transcurso de la jornada las condiciones meteorológicas primaverales causarán un claro debilitamiento del manto de nieve. Esto se aplica en las laderas solanas inclinadas, y en las laderas umbrías por debajo de los 2200 m aproximadamente. Sobre todo en cotas bajas y medias de momento solo hay un poco de nieve.

## Tendencia

Las condiciones son primaverales. A consecuencia del aumento de la temperatura diurna y la radiación solar, aumento del peligro de aludes de nieve muy húmeda.



## Grado de Peligro 2 - Limitado

**AM:**



**Tendencia: peligro de aludes sin cambios**  
en Miércoles 13 04 2022

**PM:**

**Tendencia: peligro de aludes sin cambios**  
en Miércoles 13 04 2022

Nieve húmeda

En el transcurso de la jornada peligro limitado (2) de aludes de nieve muy húmeda.

A primera hora de la mañana habrá condiciones más bien favorables como mínimo. Las acumulaciones de nieve venteada menos recientes pueden, de manera aislada, desencadenarse en laderas umbrías por encima de los 2600 m aproximadamente. Ellas deberían evitarse en laderas muy pendientes.

A consecuencia del aumento de la temperatura diurna y la radiación solar, el peligro de aludes de nieve muy húmeda aumentará. Esto se aplica especialmente en las laderas orientadas a oeste, sur y este en todas las cotas, y en las laderas umbrías por debajo de los 2200 m aproximadamente. Además hay un cierto peligro de aludes de deslizamiento basal. Esto se aplica especialmente en las laderas herbosas inclinadas en los sectores con mucha nieve. Las excursiones de montaña, los descensos fuera pista y los accesos a los refugios deben comenzar y acabar a tiempo.

## Manto nivoso

**Patrones de peligro**

pp.10: escenario de primavera

pp.6: frío, nieve suelta y viento

Las acumulaciones de nieve venteada se han unido bastante bien con la nieve antigua. Ellas son, de manera aislada, aún inestables en altitud.

El martes será muy suave. La superficie del manto de nieve se ha vuelto a helar y ha formado una costra portante y se ablandará ya durante la mañana. En el transcurso de la jornada las condiciones meteorológicas primaverales causarán un claro debilitamiento del manto de nieve. Esto se aplica en las laderas solanas inclinadas, y en las laderas umbrías por debajo de los 2200 m aproximadamente. Sobre todo en cotas bajas y medias de momento solo hay un poco de nieve.

## Tendencia

Las condiciones son primaverales. A consecuencia del aumento de la temperatura diurna y la radiación solar, aumento del peligro de aludes de nieve muy húmeda.

## Grado de Peligro 2 - Limitado

**AM:**

**Tendencia: peligro de aludes sin cambios**  
en Miércoles 13 04 2022

**PM:**

2800m

**Tendencia: peligro de aludes sin cambios**  
en Miércoles 13 04 2022

2800m

Nieve húmeda

En el transcurso de la jornada peligro limitado (2) de aludes de nieve muy húmeda.

A primera hora de la mañana habrá condiciones más bien favorables como mínimo. Algunos lugares peligrosos por aludes de nieve seca se encuentran sobre todo en las laderas umbrías muy inclinadas por encima de los 2800 m aproximadamente y cerca de los cordales en todas las orientaciones. Acumulaciones de nieve venteada más antiguas deben evitarse ser evitado siempre que sea posible en laderas muy pendientes.

A consecuencia del aumento de la temperatura diurna y la radiación solar, el peligro de aludes de nieve muy húmeda aumentará. Son posibles avalanchas de nieve muy húmeda de tamaño pequeño y, localmente, mediano. Esto se aplica especialmente en las laderas orientadas a oeste, sur y este por debajo de los 2800 m aproximadamente, y en las laderas umbrías por debajo de los 2200 m aproximadamente.

## Manto nivoso

**Patrones de peligro**

pp.10: escenario de primavera

pp.6: frío, nieve suelta y viento

Las acumulaciones de nieve venteada se han unido bastante bien con la nieve antigua. Ellas son, de manera aislada, aún inestables en altitud.

El martes será muy suave. La superficie del manto de nieve se ha vuelto a helar y ha formado una costra portante y se ablandará ya durante la mañana. En el transcurso de la jornada las condiciones meteorológicas primaverales causarán un claro debilitamiento del manto de nieve. Esto se aplica en las laderas solanas inclinadas por debajo de los 2600 m aproximadamente, y en las laderas umbrías por debajo de los 2200 m aproximadamente.

Hay menos nieve de lo habitual.

## Tendencia

Las condiciones son primaverales. A consecuencia del aumento de la temperatura diurna y la radiación solar, aumento del peligro de aludes de nieve muy húmeda.

## Grado de Peligro 1 - Débil

**AM:****Tendencia: peligro de aludes sin cambios**  
en Miércoles 13 04 2022**PM:****Tendencia: peligro de aludes sin cambios**  
en Miércoles 13 04 2022

Nieve húmeda

A consecuencia del aumento de la temperatura diurna y la radiación solar, aumento del peligro de aludes de nieve muy húmeda y de deslizamiento basal.

Luego de una noche serena, por la mañana las condiciones de aludes son favorables en muchos sectores. A consecuencia del aumento de la temperatura diurna y la radiación solar, a partir del mediodía el peligro de aludes de nieve muy húmeda aumentará. Con la penetración de la humedad, son posibles algunas avalanchas de nieve muy húmeda sin cohesión de tamaño pequeño y, localmente, mediano. Además el peligro de aludes de deslizamiento basal aumentará en el transcurso de la jornada. Precaución en las áreas con grietas de deslizamiento basal.

## Manto nivoso

**Patrones de peligro**

pp.10: escenario de primavera

El martes será muy suave. La superficie del manto de nieve se ha vuelto a helar y ha formado una costra portante. En el transcurso de la jornada las condiciones meteorológicas primaverales causarán un claro debilitamiento del manto de nieve. Por debajo del límite del bosque de momento solo hay un poco de nieve.

## Tendencia

Las condiciones son primaverales. A consecuencia del aumento de la temperatura diurna y la radiación solar, aumento del peligro de aludes de nieve muy húmeda.



## Grado de Peligro 1 - Débil

**AM:**



**Tendencia: peligro de aludes sin cambios** →  
en Miércoles 13 04 2022

**PM:**



**Tendencia: peligro de aludes sin cambios** →  
en Miércoles 13 04 2022



Nieve húmeda



### Las condiciones son primaverales.

De momento solo hay un poco de nieve. A primera hora de la mañana habrá condiciones favorables generalmente. A consecuencia del aumento de la temperatura diurna y la radiación solar, son posibles purgas de nieve húmeda.

### Manto nivoso

**Patrones de peligro**

pp.10: escenario de primavera

En todas las orientaciones así como en todas las cotas de momento solo hay un poco de nieve.

La superficie del manto de nieve se ha vuelto a helar y ha formado una costra portante y se ablandará más temprano que el día anterior.

Las pequeñas placas de viento del fin de semana se han unido bien con la nieve antigua.

### Tendencia

Las condiciones son primaverales. A consecuencia del aumento de la temperatura diurna y la radiación solar, ligero aumento del peligro de purgas de nieve húmeda.