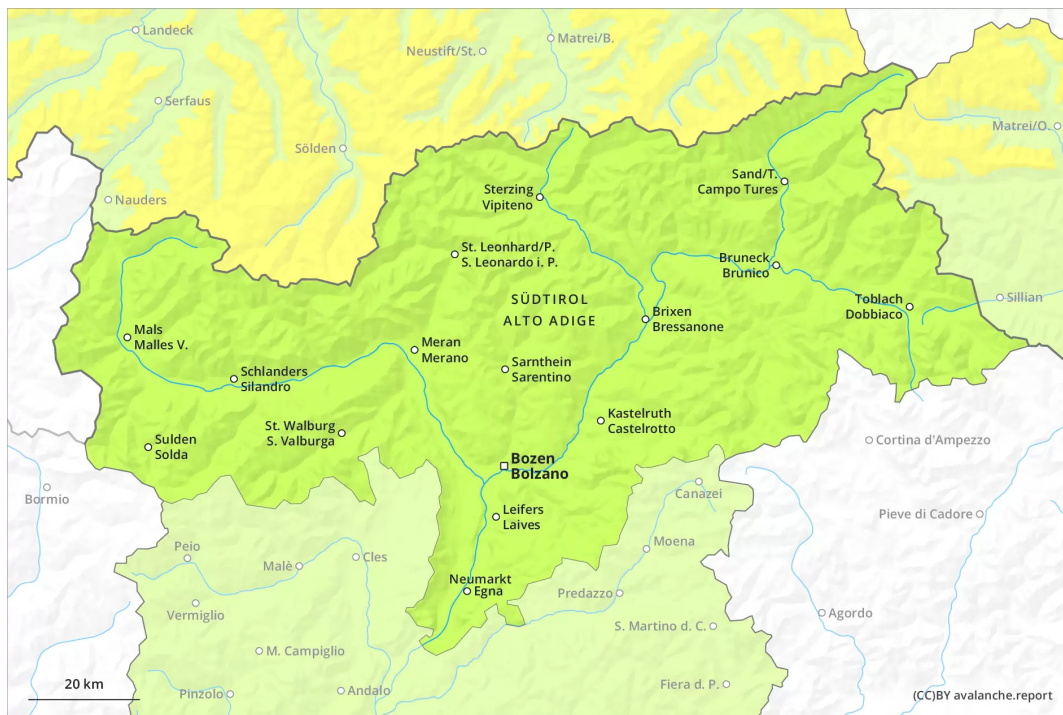
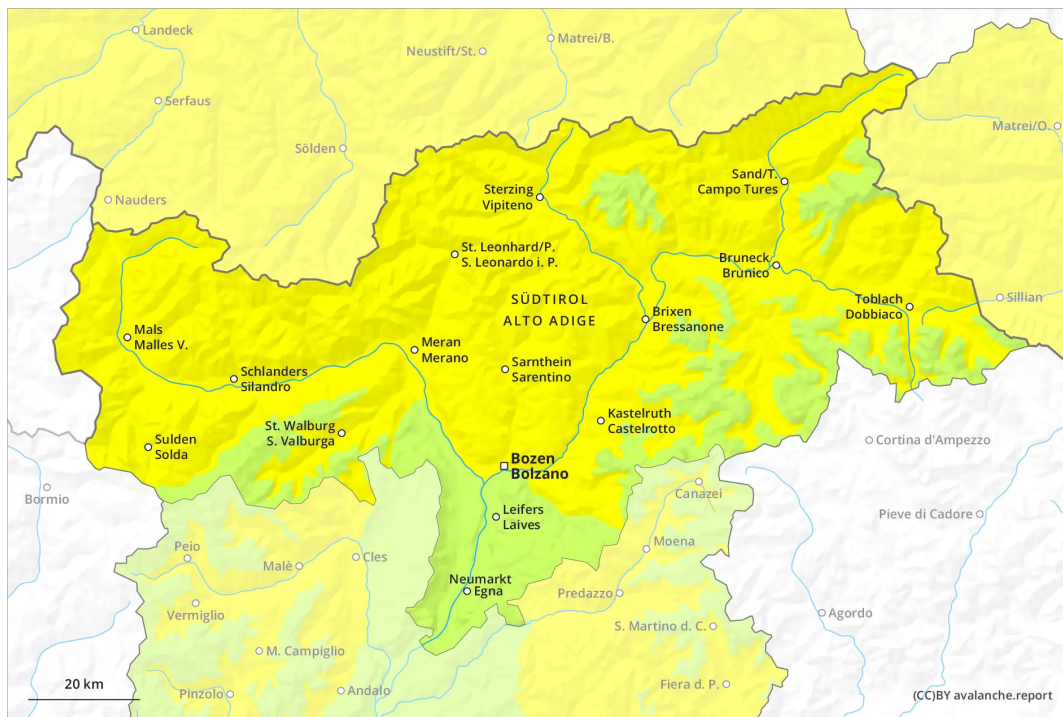




AM

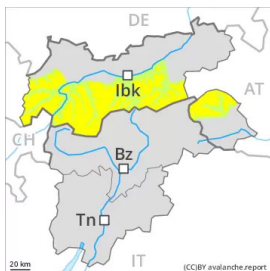


PM



Grau de Perill 2 - Moderat

AM:



Tendència: Perill d'allaus constant →
enDimecres 13 04 2022

PM:



Tendència: Perill d'allaus constant →
enDimecres 13 04 2022

En altitud, les capes febles presents a la neu vella poden ser desencadenades en alguns indrets. En el transcurs de la jornada perill moderat (2) d'allaus molt humides.

Les capes febles presents a la part superficial del mantell de neu requereixen cautela. Els indrets perillosos es troben sobretot als vessants obacs per sobre dels 2600 m aproximadament i també als vessants assolellats per sobre dels 2800 m aproximadament. Les allaus poden en alguns casos ser desencadenades fins i tot al pas d'un sol muntanyenc i assolir una mida perillosament gran. Els indrets perillosos són difícils de reconèixer fins i tot per un muntanyenc expert.

A conseqüència de l'augment de la temperatura diürna i la radiació solar, el perill d'allaus molt humides augmentarà. Això s'aplica especialment als vessants orientats a oest, sud i est en totes les cotes, i també als vessants obacs per sota dels 2200 m aproximadament. A més hi ha un cert perill d'allaus de lliscament basal. Això s'aplica especialment als vessants herbosos inclinats als sectors amb molta neu. Les excursions de muntanya, els descensos forapista i els accessos als refugis han de començar i acabar a l'hora.

Mantell de neu

Patrons de perill

pp.4: fred després de càlid /càlid després de fred

pp.10: escenari de primavera

A la part superior del mantell de neu es troben capes febles inestables. Això s'aplica especialment als vessants obacs inclinats per sobre dels 2600 m aproximadament, i també als vessants assolellats inclinats per sobre dels 2800 m aproximadament. Els desencadenaments d'allaus naturals i els informes dels observadors confirmen aquesta situació.

El dimarts serà molt suau. La superfície del mantell de neu s'ha regelat i ha format una crosta portant i s'estovarà ja durant el matí. En el transcurs de la jornada les condicions de temps primaveral causaran un



clar debilitament del mantell de neu. Això s'aplica als vessants assolellats inclinats, i també als vessants obacs per sota dels 2200 m aproximadament. Sobretot en cotes baixes i mitges de moment només hi ha una mica de neu.

Tendència

Les condicions són primaverals. A conseqüència de l'augment de la temperatura diürna i la radiació solar, augment del perill d'allaus molt humides.

Grau de Perill 2 - Moderat

AM:



Tendència: Perill d'allaus constant
enDimecres 13 04 2022 →

PM:



Tendència: Perill d'allaus constant
enDimecres 13 04 2022 →

En el transcurs de la jornada perill moderat (2) d'allaus molt humides.

A primera hora del matí hi hauran més aviat condicions favorables com a mínim. Les acumulacions de neu ventada menys recents poden, de manera aïllada, desencadenar-se en vessants obacs per sobre dels 2600 m aproximadament. Elles s'haurien d'evitar en vessants molt drets.

A conseqüència de l'augment de la temperatura diürna i la radiació solar, el perill d'allaus molt humides augmentarà. Això s'aplica especialment als vessants orientats a oest, sud i est en totes les cotes, i també als vessants obacs per sota dels 2200 m aproximadament. A més hi ha un cert perill d'allaus de lliscament basal. Això s'aplica especialment als vessants herbosos inclinats als sectors amb molta neu. Les excursions de muntanya, els descensos forapista i els accessos als refugis han de començar i acabar a l'hora.

Mantell de neu

Patrons de perill

pp.10: escenari de primavera

pp.6: neu freda i incohesiva i vent

Les acumulacions de neu ventada s'han lligat força bé amb la neu vella. Elles són, de manera aïllada, encara inestables en altitud.

El dimarts serà molt suau. La superfície del mantell de neu s'ha regelat i ha format una crosta portant i s'estovarà ja durant el matí. En el transcurs de la jornada les condicions de temps primaveral causaran un clar debilitament del mantell de neu. Això s'aplica als vessants assolellats inclinats, i també als vessants obacs per sota dels 2200 m aproximadament. Sobretot en cotes baixes i mitges de moment només hi ha una mica de neu.

Tendència

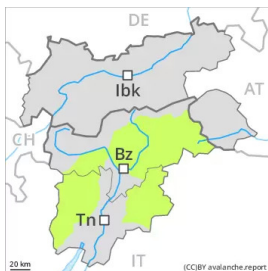
Les condicions són primaverals. A conseqüència de l'augment de la temperatura diürna i la radiació solar,



augment del perill d'allaus molt humides.

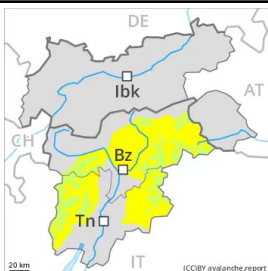
Grau de Perill 2 - Moderat

AM:



Tendència: Perill d'allaus constant
enDimecres 13 04 2022 →

PM:



Tendència: Perill d'allaus constant
enDimecres 13 04 2022 →

En el transcurs de la jornada perill moderat (2) d'allaus molt humides.

A primera hora del matí hi hauran més aviat condicions favorables com a mínim. Alguns indrets perillosos per allaus seques es troben sobretot als vessants obacs molt inclinats per sobre dels 2800 m aproximadament i també prop de les carenes en totes les orientacions. Acumulacions de neu ventada més antigues s'han d'evitar ser evitat sempre que sigui possible en vessants molt drets.

A conseqüència de l'augment de la temperatura diürna i la radiació solar, el perill d'allaus molt humides augmentarà. Són possibles allaus molt humides de mida petita i, localment, mitjana. Això s'aplica especialment als vessants orientats a oest, sud i est per sota dels 2800 m aproximadament, i també als vessants obacs per sota dels 2200 m aproximadament.

Mantell de neu

Patrons de perill

pp.10: escenari de primavera

pp.6: neu freda i incohesiva i vent

Les acumulacions de neu ventada s'han lligat força bé amb la neu vella. Elles són, de manera aïllada, encara inestables en altitud.

El dimarts serà molt suau. La superfície del mantell de neu s'ha regelat i ha format una crosta portant i s'estovarà ja durant el matí. En el transcurs de la jornada les condicions de temps primaveral causaran un clar debilitament del mantell de neu. Això s'aplica als vessants assolats inclinats per sota dels 2600 m aproximadament, i també als vessants obacs per sota dels 2200 m aproximadament.

Hi ha menys neu de l'habitual.

Tendència

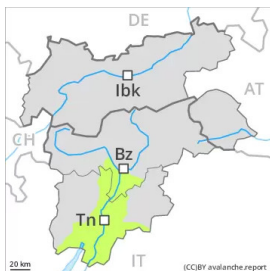
Les condicions són primaverals. A conseqüència de l'augment de la temperatura diürna i la radiació solar,



augment del perill d'allaus molt humides.

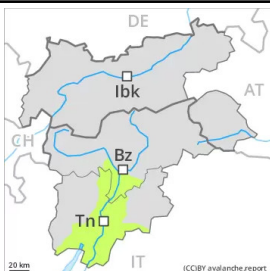
Grau de Perill 1 - Feble

AM:



Tendència: Perill d'allaus constant →
enDimecres 13 04 2022

PM:



Tendència: Perill d'allaus constant →
enDimecres 13 04 2022

Les condicions són primaverals.

De moment només hi ha una mica de neu. A primera hora del matí hi hauran condicions favorables generalment. A conseqüència de l'augment de la temperatura diürna i la radiació solar, són possibles purgues de neu humida.

Mantell de neu

Patrons de perill

pp.10: escenari de primavera

En totes les orientacions així com a totes les cotes de moment només hi ha una mica de neu.

La superfície del mantell de neu s'ha regelat i ha format una crosta portant i s'estovarà més d'hora que el dia abans.

Les plaques de vent de mida petita del cap de setmana s'han lligat bé amb la neu vella.

Tendència

Les condicions són primaverals. A conseqüència de l'augment de la temperatura diürna i la radiació solar, augment lleuger del perill de purgues de neu humida.