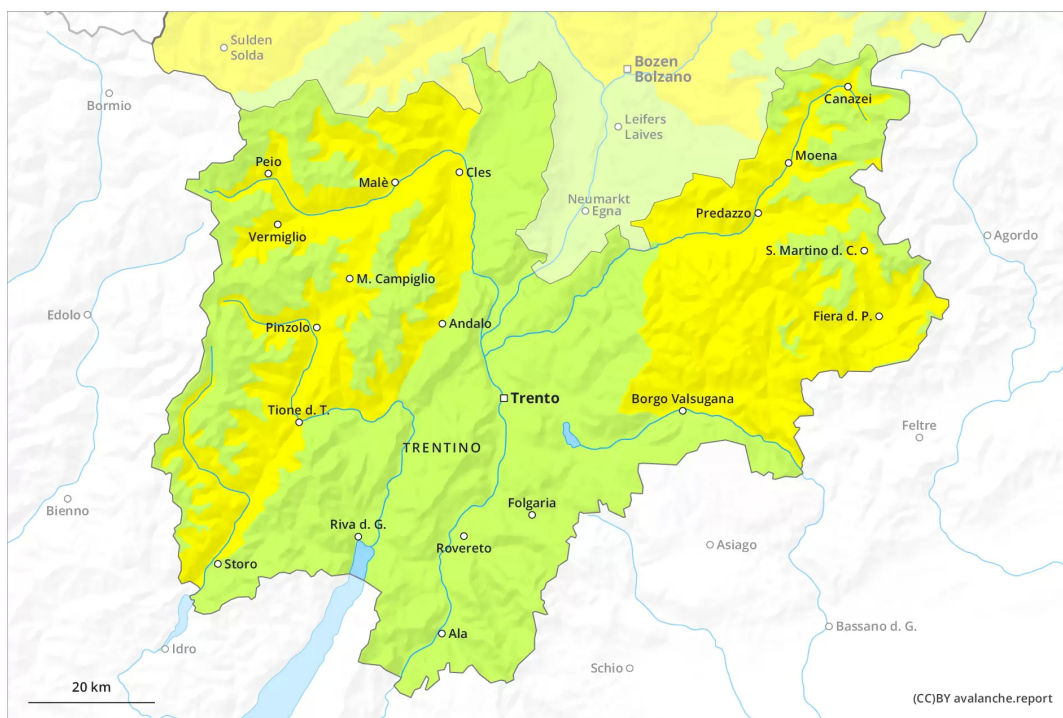




Vormittag



Nachmittag

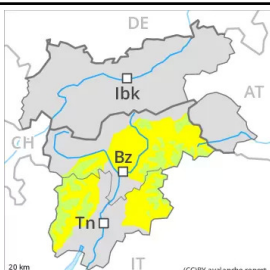




Gefahrenstufe 2 - Mäßig

AM:**Tendenz: Lawinengefahr bleibt gleich** →

am Mittwoch, den 13.04.2022

PM:**Tendenz: Lawinengefahr bleibt gleich** →

am Mittwoch, den 13.04.2022

Im Tagesverlauf mäßige Gefahr von nassen Lawinen.

Am Morgen herrschen meist recht günstige Verhältnisse. Einzelne Gefahrenstellen für trockene Lawinen liegen vor allem an sehr steilen Schattenhängen oberhalb von rund 2800 m sowie in Kammlagen aller Expositionen. Ältere Triebsschneeansammlungen im sehr steilen Gelände sollten möglichst umgangen werden.

Mit der tageszeitlichen Erwärmung und der Sonneneinstrahlung steigt die Gefahr von nassen Lawinen an. Es sind kleine und vereinzelt mittlere nasse Lawinen möglich. Dies vor allem an West-, Süd- und Osthängen unterhalb von rund 2800 m sowie an Schattenhängen unterhalb von rund 2200 m.

Schneedecke

Gefahrenmuster

gm.10: frühjahrssituation

gm.6: lockerer schnee und wind

Die Triebsschneeansammlungen haben sich recht gut mit dem Altschnee verbunden. Sie sind in der Höhe vereinzelt noch störanfällig.

Am Dienstag ist es sehr mild. Die Schneeoberfläche ist tragfähig gefroren und weicht schon am Vormittag auf. Die frühlingshaften Wetterbedingungen führen im Tagesverlauf zu einer deutlichen Aufweichung der Schneedecke. Dies an steilen Sonnenhängen unterhalb von rund 2600 m sowie an Schattenhängen unterhalb von rund 2200 m.

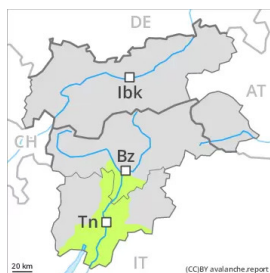
Es liegt weniger Schnee als üblich.

Tendenz

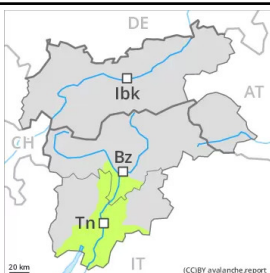
Die Verhältnisse sind frühlingshaft. Anstieg der Gefahr von nassen Lawinen mit der tageszeitlichen Erwärmung und der Sonneneinstrahlung.



Gefahrenstufe 1 - Gering

AM:**Tendenz: Lawinengefahr bleibt gleich** →

am Mittwoch, den 13.04.2022

PM:**Tendenz: Lawinengefahr bleibt gleich** →

am Mittwoch, den 13.04.2022

Die Verhältnisse sind frühlingshaft.

Es liegt nur noch wenig Schnee. Am Morgen herrschen allgemein günstige Verhältnisse. Mit der tageszeitlichen Erwärmung und der Sonneneinstrahlung sind feuchte Rutsche möglich.

Schneedecke

Gefahrenmuster

gm.10: frühjahrssituation

An allen Expositionen sowie in allen Höhenlagen liegt nur noch wenig Schnee.

Die Schneeoberfläche ist tragfähig gefroren und weicht schneller auf als am Vortag.

Die kleinen Triebsschneeanstimmungen vom Wochenende haben sich gut mit dem Altschnee verbunden.

Tendenz

Die Verhältnisse sind frühlingshaft. Leichter Anstieg der Gefahr von feuchten Rutschen mit der tageszeitlichen Erwärmung und der Sonneneinstrahlung.