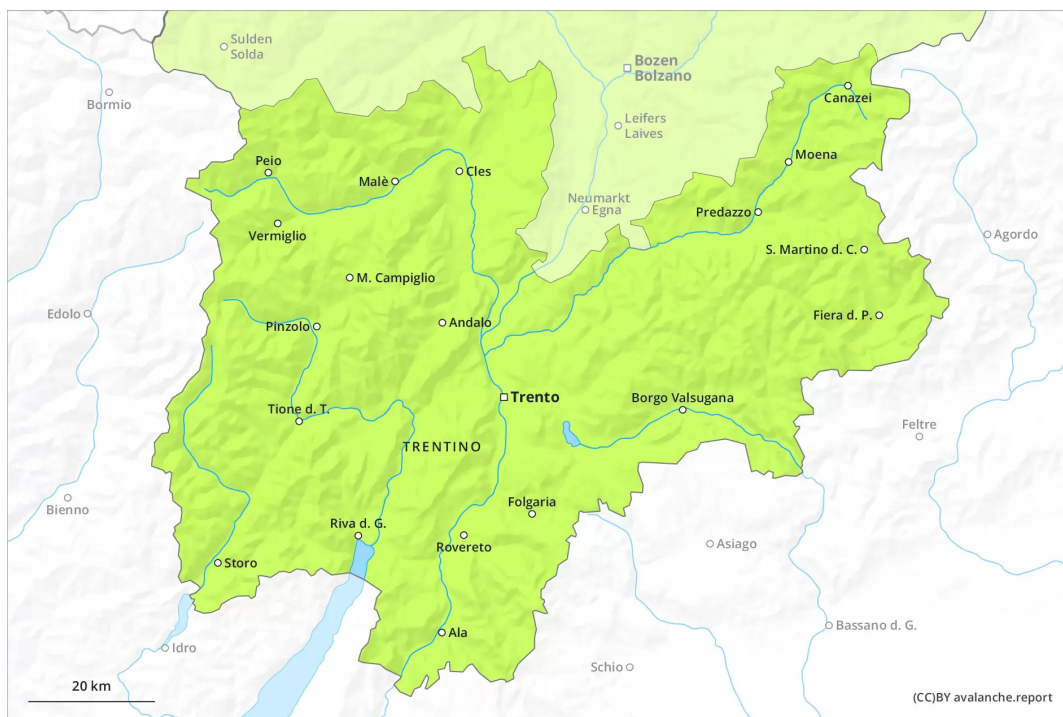
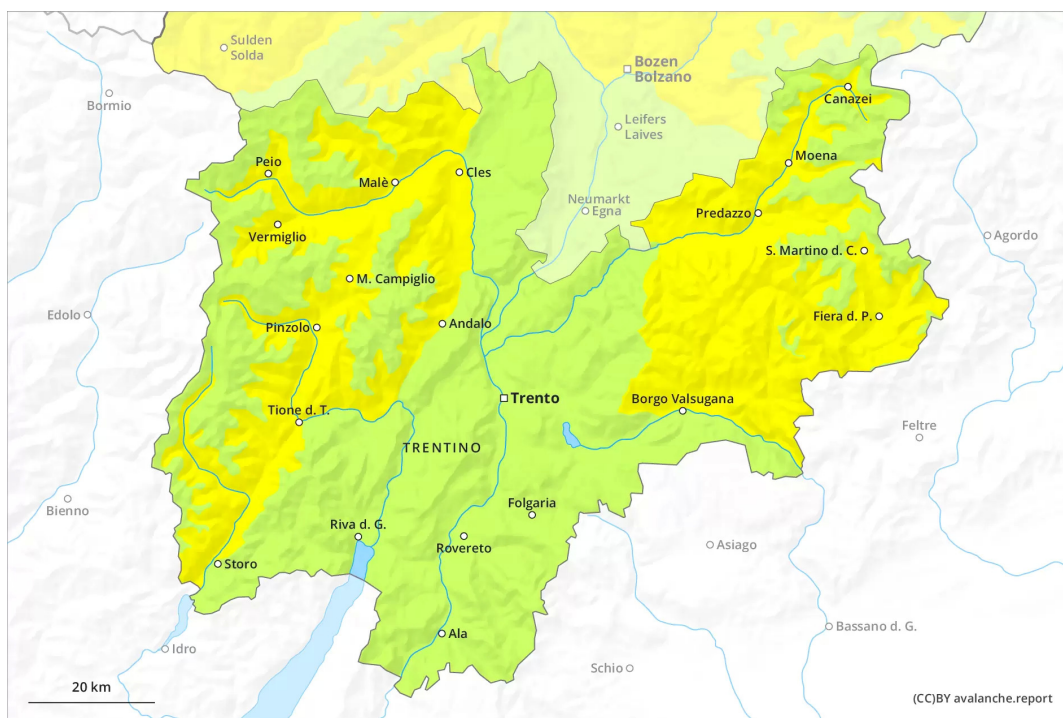


Matin



Après-midi



Degré de danger 2 - Limité

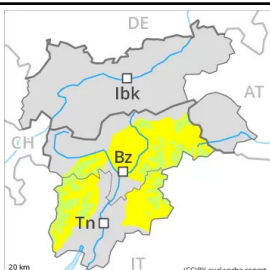
AM:



Tendance: danger d'avalanche constant →

le Mercredi 13 04 2022

PM:



Tendance: danger d'avalanche constant →

le Mercredi 13 04 2022

En cours de journée danger d'avalanches mouillées limité.

Le matin, il règne la plupart du temps des conditions assez favorables. Quelques endroits dangereux pour les avalanches sèches se situent surtout sur les pentes très raides à l'ombre au-dessus d'environ 2800 m ainsi que près des crêtes à toutes les expositions. Des anciennes accumulations de neige soufflée devraient être contournées en terrain très raide dans la mesure du possible.

Avec le réchauffement diurne et le rayonnement solaire le danger d'avalanches mouillées augmente. Des avalanches mouillées de petite et rarement moyenne taille sont possibles. Ceci surtout sur les pentes exposées à l'ouest, au sud et à l'est en dessous d'environ 2800 m comme sur les pentes à l'ombre en dessous d'environ 2200 m.

Manteau neigeux

Modèles de danger

md.10: situation de printemps

md.6: froid, neige légère et vent

Les accumulations de neige soufflée se sont assez bien liées avec la neige ancienne. Elles sont encore de manière isolée fragiles en altitude.

Mardi il fait très doux. La surface de la neige est gelée et porteuse et se ramollit dès la matinée. Les conditions météorologiques printanières entraînent en cours de journée un ramollissement net du manteau neigeux. Ceci sur les pentes raides ensoleillées en dessous d'environ 2600 m comme sur les pentes à l'ombre en dessous d'environ 2200 m.

On observe moins de neige que d'habitude.

Tendance

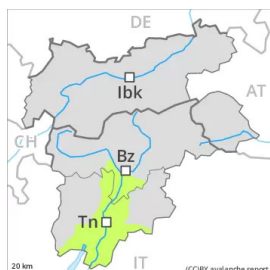
Les conditions sont printanières. Augmentation du danger d'avalanches mouillées avec le réchauffement



diurne et le rayonnement solaire.

Degré de danger 1 - Faible

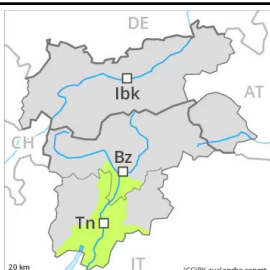
AM:



Tendance: danger d'avalanche constant →

le Mercredi 13 04 2022

PM:



Tendance: danger d'avalanche constant →

le Mercredi 13 04 2022

Les conditions sont printanières.

On ne trouve plus que peu de neige. Le matin, il règne généralement des conditions favorables. Avec le réchauffement diurne et le rayonnement solaire des coulées humides sont possibles.

Manteau neigeux

Modèles de danger

md.10: situation de printemps

À toutes les expositions ainsi qu'à toutes les altitudes on ne trouve plus que peu de neige.

La surface de la neige est gelée et porteuse et se ramollit plus vite que la veille.

Les accumulations de neige soufflée petites de la fin de semaine se sont bien liées avec la neige ancienne.

Tendance

Les conditions sont printanières. Augmentation légère du danger de coulées humides avec le réchauffement diurne et le rayonnement solaire.